

BARENTSZPLEIN 6F T/M H  
AMSTERDAM



De Lairesestraat 137-143  
1075 HJ Amsterdam

020 3052929  
info@pvdbosch.nl

[www.pvdbosch.nl](http://www.pvdbosch.nl)





BARENTSZPLEIN 6F t/m H | AMSTERDAM





## HET GEBOUW / DE LOCATIE

De kantoor-/bedrijfsruimte is ca. 250 m<sup>2</sup> groot en beschikt over 3 (drie) parkeerplaatsen in de ondergelegen parkeergarage. De ruimte is gelegen op de 3<sup>e</sup> verdieping en is onder andere voorzien van een pantry, toiletten en een aparte vergaderruimte.

Het Barentszplein heeft een fantastische ligging aan het IJ, gelegen aan het begin van de IJ-oever, tussen het karakteristieke Prinseneiland en Silodam, aan het einde van Westerdokseiland. Het grenst aan de Houthavens met zijn nieuwe ontwikkeling van hoogwaardige woningbouw en bedrijfsgebouwen in ontwerp en mode.



# KOOPSPECIFICATIES

## OPPERVLAKTE

Voor de verkoop is circa 250 m<sup>2</sup> kantoor-/bedrijfsruimte beschikbaar met 3 (drie) parkeerplaatsen.

## KOOPPRIJS INCLUSIEF PARKEERPLAATS

De koopprijs bedraagt € 1.650.000,-, kosten koper.

## ONROERENDE ZAAK

De voortdurende erfpacht van het appartementsrecht, rechtgevend op het uitsluitend gebruik van bedrijfsruimte gelegen op de 3<sup>e</sup> verdieping, plaatselijk bekend gemeente Amsterdam, sectie M nummer 7101 A-64, A-65 alsmede A-66, uitmakende 83/2068 onverdeeld aandeel in de gemeenschap.

De voortdurende erfpacht van het appartementsrecht, rechtgevend op uitsluitend gebruik van de stallingsplaats gelegen in de kelder van het gebouw, sectie M nummer 7101 A-86, A-87 alsmede A-88, uitmakende 1/194 onverdeeld aandeel in de gemeenschap.

*\*Het object is gelegen op in erfpacht uitgegeven grond, de erfpacht is afgekocht tot en met 31 december 2056 voor een periode van 50 jaar, conform de erfpachtvoorwaarden 2000.*

## KOSTEN

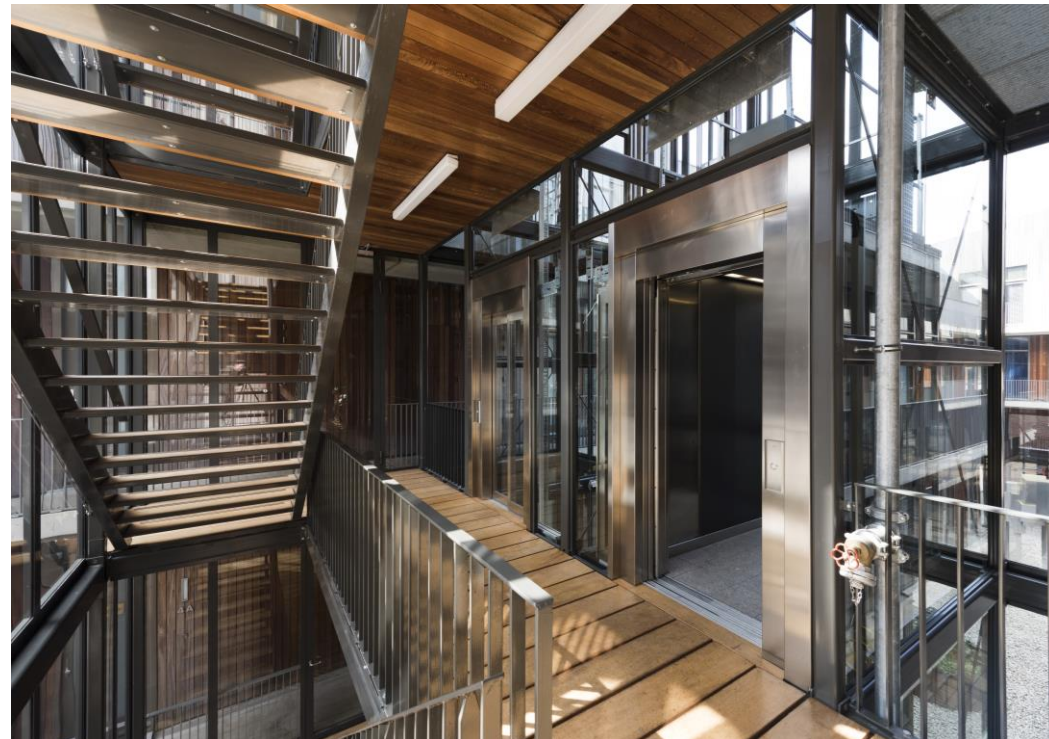
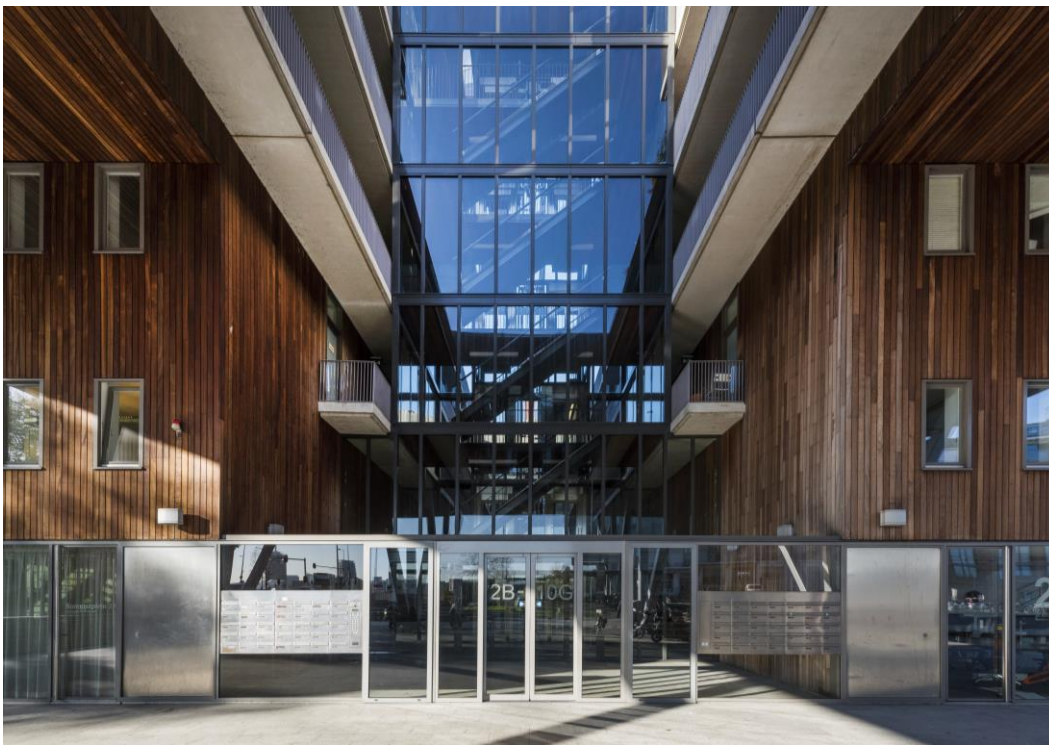
De kosten verbonden aan de eigendomsoverdracht, hieronder te verstaan de kosten van de koopakte en de transportakte en verschuldigde overdrachtsbelasting zijn voor rekening van de koper.

## BESTEMMING

De publiek-/privaatrechtelijke bestemming voor het object is 'Gemengd-3'. Hieronder wordt verstaan: bedrijf, kantoor, maatschappelijke voorzieningen (met uitzondering van geluidgevoelige maatschappelijke voorzieningen), consumentverzorgende dienstverlening en publieksgerichte zakelijke dienstverlening.







## KOOPSPECIFICATIES

### VOORZIENINGEN

Het object zal worden opgeleverd met o.a. de volgende voorzieningen:

- Representatieve entree;
- Eigen pantry;
- Afgesloten vergaderruimte;
- Eigen toiletgroep (2x);
- Lichtarmaturen;
- Liftinstallatie.

### LEVERING

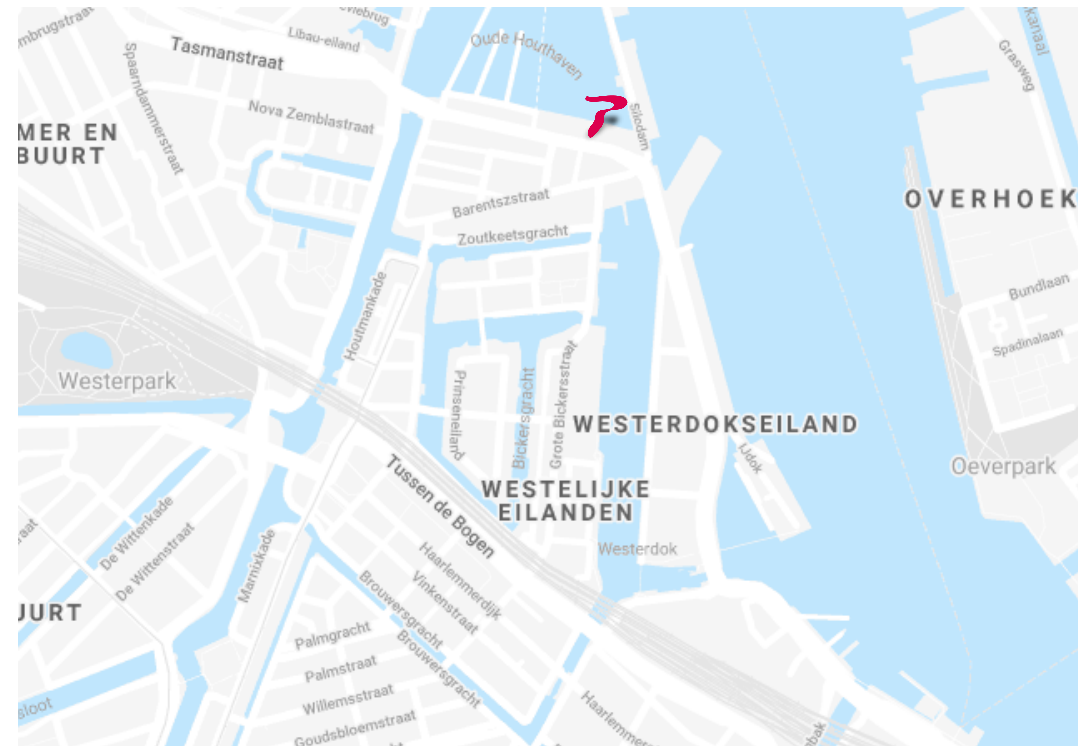
In overleg.

### AS IS, WHERE IS

Het object zal worden verkocht en geleverd "as is, where is", dat wil zeggen in de staat ten tijde van de (op)levering met alle aan het object verbonden rechten en plichten, alsmede eventuele zichtbare en onzichtbare gebreken en zonder garantie van enige soort, waaronder die met betrekking tot technische, bouwkundige, juridische, milieukundige, huur of feitelijk gebruik en/of commerciële aspecten van het verkochte. Koper aanvaardt uitdrukkelijk het risico voortvloeiende uit de "as is, where is" koop en levering.

### ZEKERHEIDSTELLING

Tot meerdere zekerheid voor de nakoming van zijn verplichtingen zal koper een waarborgsom of bankgarantie ter grootte van 10% van het transactiebedrag storten of overhandigen op het rekeningnummer van de betrokken notaris, uiterlijk 14 dagen na het ondertekenen van de koopovereenkomst. De door koper gestelde waarborgsom of bankgarantie zal van rechtswege verbeurd zijn ingeval koper in de nakoming van zijn verplichtingen tekort schiet.



## BEREIKBAARHEID & PARKEREN

### Auto

De bereikbaarheid met de auto is zeer goed en heeft via het Barentszplein rechtstreeks aansluiting op de Ringweg A10 West.

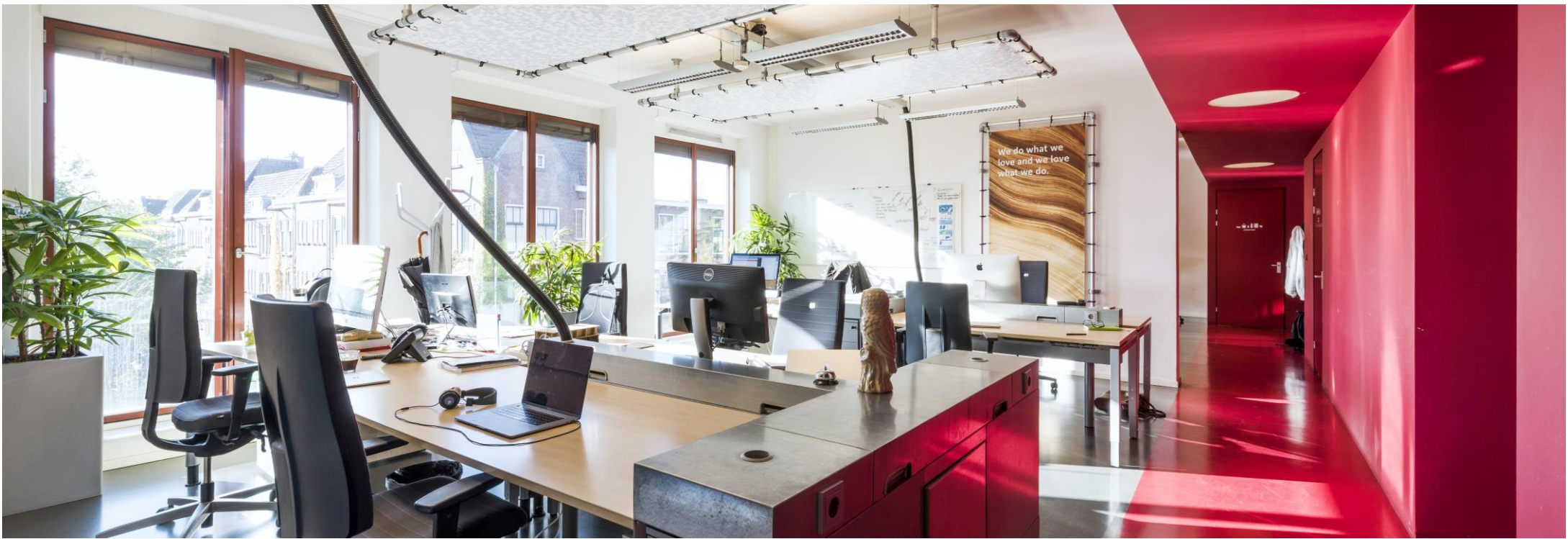
### Parkeren

Naast de parkeerplaatsen welke te koop staan, kan men ook gebruik maken van de parkeergelegenheden op de openbare weg.

### Openbaar vervoer

Het object ligt op 10 minuten lopen van Station Amsterdam Centraal. Vanaf het station rijdt ook elke 10 minuten een bus. Tevens ligt het object op 5 minuten afstand van de eindhalte van tram 3.





BARENTSZPLEIN 6F t/m H | AMSTERDAM





## DISCLAIMER

Verkoper en/of haar adviseur staan niet in voor de juistheid of volledigheid van de informatie welke beschikbaar is gesteld in het onderhavige document. De gegadigde zal zich derhalve nimmer beroepen op de onjuistheid of onvolledigheid van de ter beschikking gestelde informatie, noch dat zij niet voldoende in de gelegenheid is gesteld om zich te vergewissen van de juistheid en volledigheid daarvan, noch dat zij niet in de gelegenheid is geweest elk ander onderzoek in de ruimste zin des woords te verrichten.

Verkoper behoudt zich tijdens het gehele verkoopproces het recht voor zonder opgave van redenen het verkoopproces:

1. te wijzigen;
2. onderhandelingen te beëindigen;
3. voorstellen af te wijzen;
4. te verkopen aan een ander dan de degene met hoogst voorgestelde koopsom.

Verkoper is nimmer gehouden kosten te vergoeden welke gegadigde heeft gemaakt voor, tijdens of na deelname aan het verkoopproces.

Gegadigde zal op geen enkele wijze enige informatie welke zij heeft ontvangen in het proces vermenigvuldigen en/of openbaar maken op welke wijze dan ook, zonder voorafgaande schriftelijke toestemming van P van den Bosch Bedrijfsmakelaars.

Alle informatie dient vertrouwelijk te worden behandeld.

Alle onderhandelingen die P van den Bosch Bedrijfsmakelaars voeren met gegadigden zijn onder het uitdrukkelijke voorbehoud van goedkeuring van verkoper.

### **NOTARIS**

mr. S. A. J. (Sjoerd) Algera  
Buma | Algera Notariaat B.V.  
Prins Hendriklaan 27-29  
1075 AZ Amsterdam  
020-305 8922





RESTROOM  
FOR EVERYONE









*Deze informatie is niet bedoeld als aanbod. Door aanvaarding van de vermelde condities of het uitbrengen van een daarvan afwijkend aanbod worden onze opdrachtgevers en wij niet gebonden, ook niet voor het doen van een tegenaanbod. Een overeenkomst komt slechts tot stand door kennisgeving van een in alle opzichten en derhalve ook op ondergeschikte punten met een aanbod overeenkomende aanvaarding. Op al onze werkzaamheden zijn de Voorwaarden NVM van toepassing.*