

KADE 11

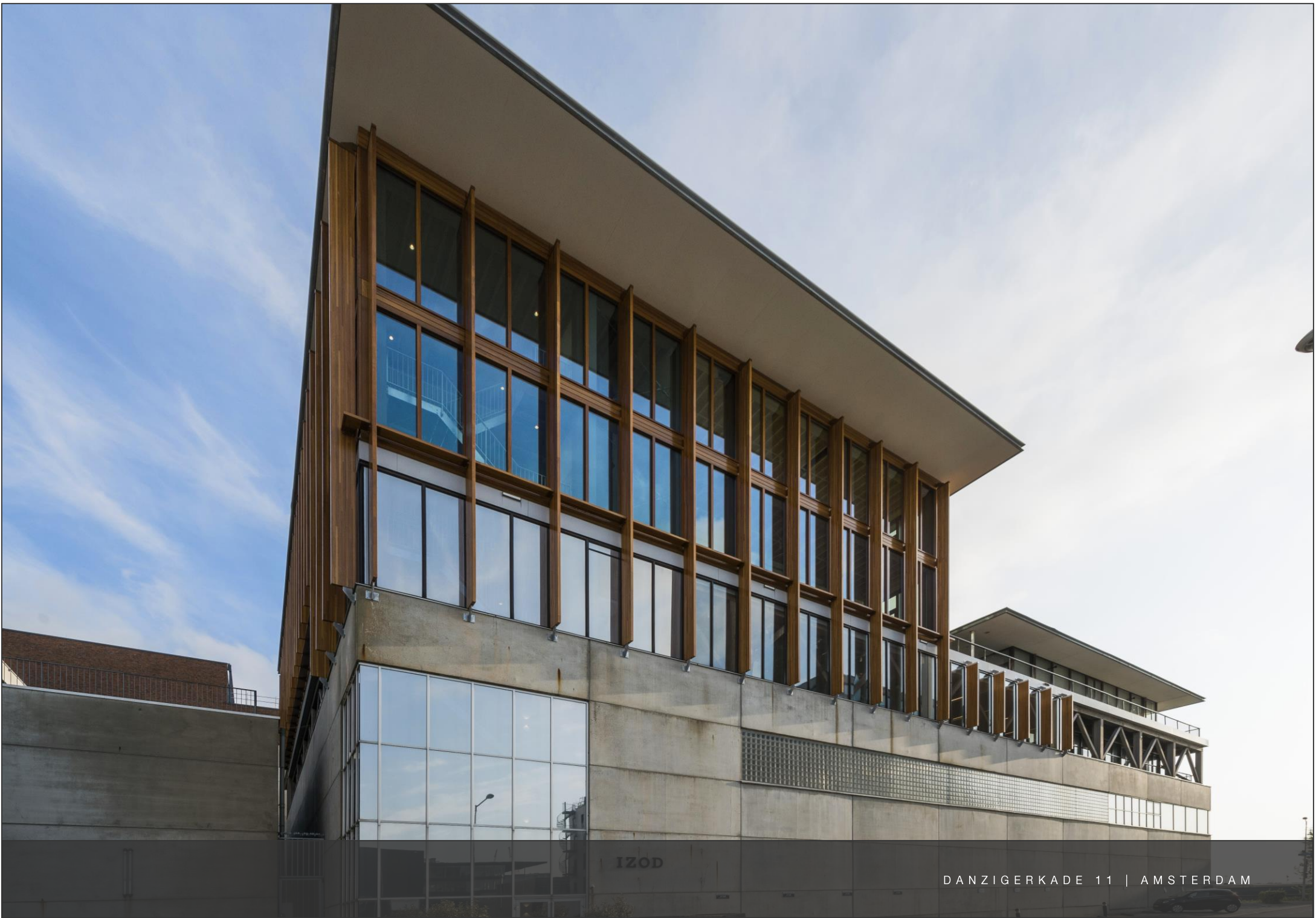
DANZIGERKADE 11
AMSTERDAM



De Lairessestraat 137-143
1075 HJ Amsterdam

020 3052929
info@pvdbosch.nl

www.pvdbosch.nl



IZOD

DANZIGERKADE 11 | AMSTERDAM



HET GEBOUW

Het markante multi-tenant bedrijfs-/kantoorgebouw is gelegen in één van de meest dynamische gebieden van Amsterdam, de 'Houthavens'. Als pionier van dit gebied is dit pand het startschot geweest voor de ontwikkeling van het gebied, creatief en bruisend. Ontworpen in 2006 door Dedato Architecten met gebruik van beton, staal, hout en glas.

Het object is verfijnd door de diverse aangebrachte details, zoals de houten dakopbouw, de zware houten deuren aan de voorzijde, de overhaddeur en loadingdock alsmede de glazen lift. Het is een voorbeeld voor veel andere gebouwen in dit gebied. Recent is er een gedeelte bijgebouwd op het dak van circa 1.200 m² kantoor-/showroomruimte waarbij veel hout en glas is gebruikt waardoor er een ruimte ontstaat met veel daglicht welke hierdoor erg plezierig is om te werken. Op de bovenste verdieping heeft men een prachtig uitzicht richting Amsterdam Noord, het IJ, de haven en de ruwe industrie in de omgeving.

Diverse grote partijen hebben zich momenteel al in het gebied gevestigd, zoals o.a. Hugo Boss, Diesel, PVH, Barts, Sole Technology, Dedato Architecten, Quicksilver, Vue Bisocopen en Tuvalu Media.

HUURSPECIFICATIES

VERHUURBARE OPPERVLAKTE

Het betreft circa 1.200 m² kantoor-/bedrijfs-/showroomruimte verdeeld over twee verdiepingen.

Deelverhuur mogelijk vanaf 600 m².

AANVANGHUURPRIJS

Vanaf € 250,- per m² per jaar te vermeerderen met omzetbelasting en servicekosten.

SERVICEKOSTEN

De servicekosten zijn een vast bedrag per m² per jaar zonder nacalculatie van € 37,- per m² per jaar (prijspeil juni 2019).

HUURINGANGSDATUM/OPLEVERING

Per direct.

BESTEMMING

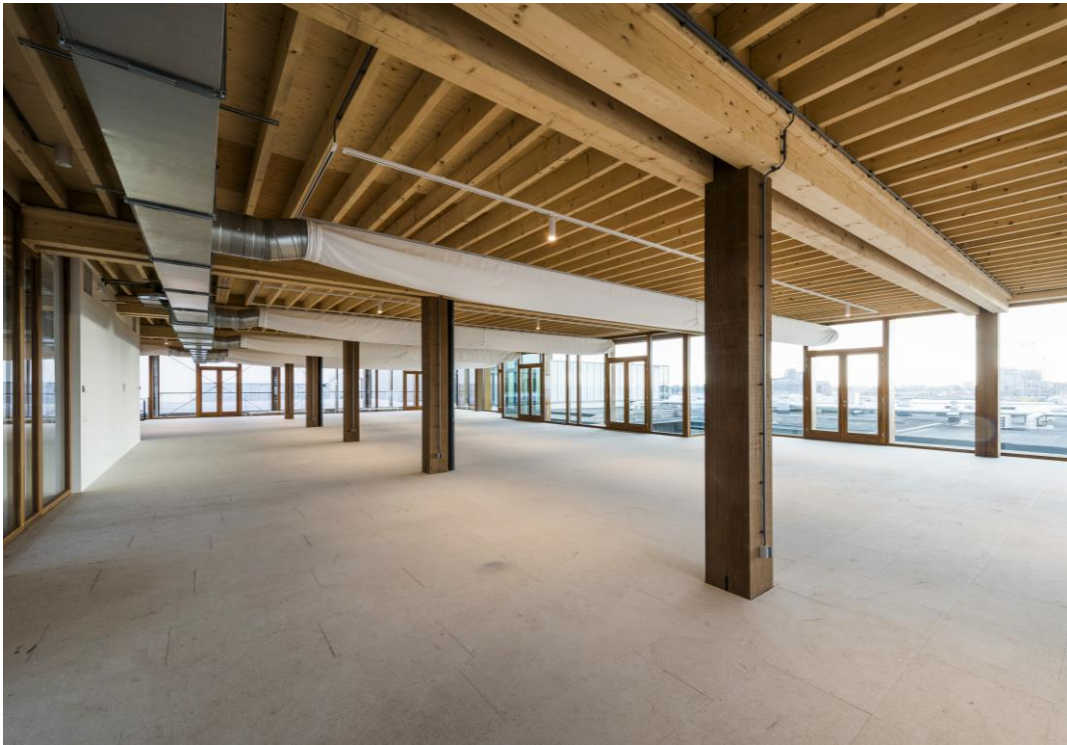
De publiek-/privaatrechtelijke bestemming is kantoor-/bedrijfs-/showroomruimte, waarbij gedacht kan worden aan gebruik door bijvoorbeeld grafische bedrijven, zoals architecten, (web)designers, ontwerpstudio's en mode gelieerde bedrijven (conform ARRA code).

VOORZIENINGEN

Het object zal worden opgeleverd met de navolgende voorzieningen:

- basis elektra;
- kabelgoten;
- pantry;
- toiletgroepen;
- mechanische ventilatie met topkoeling (airsock systeem, geen airco);
- glasvezel aansluiting;
- deuropener.







HUURSPECIFICATIES

HUURPRIJSINDEXERING

De huurprijs wordt jaarlijks geïndexeerd, voor het eerst één jaar na huuringangsdatum, op basis van het prijsindexcijfer volgens de consumentenprijsindex (CPI) reeks Alle Huishoudens (2015 = 100) gepubliceerd door het Centraal Bureau voor de Statistiek (CBS).

HURTERMIJN

5 (vijf) jaren met een verlengingsperiode van 5 (vijf) jaren; opzegtermijn 12 (twaalf) maanden.

ZEKERHEIDSTELLING

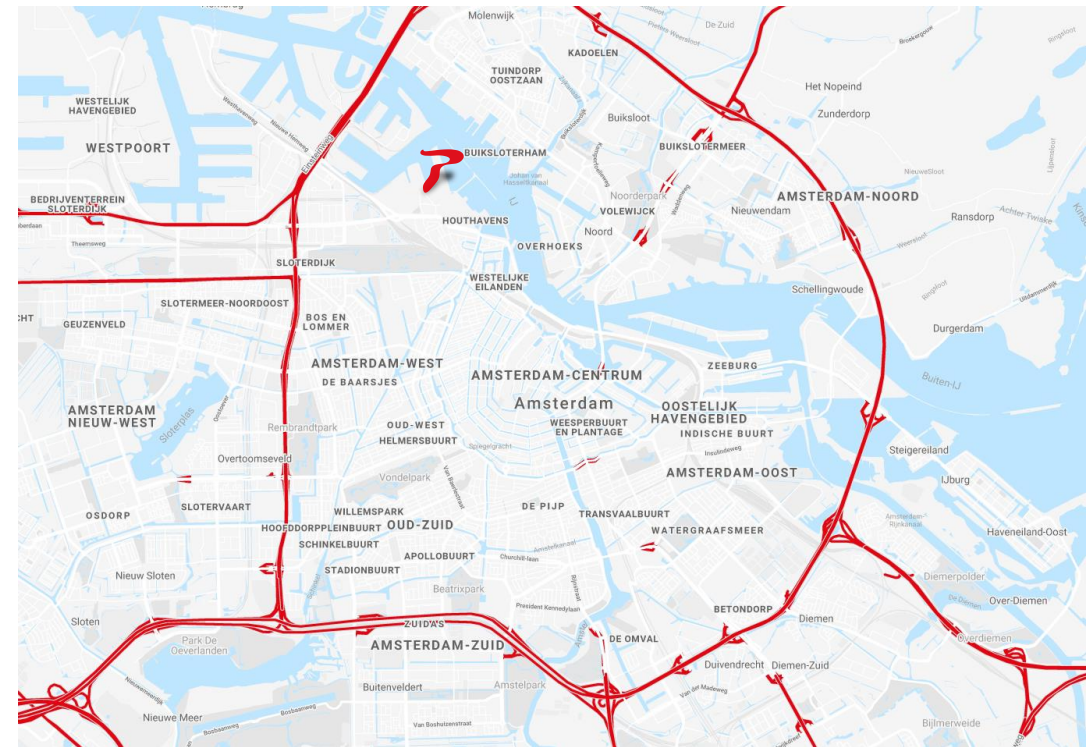
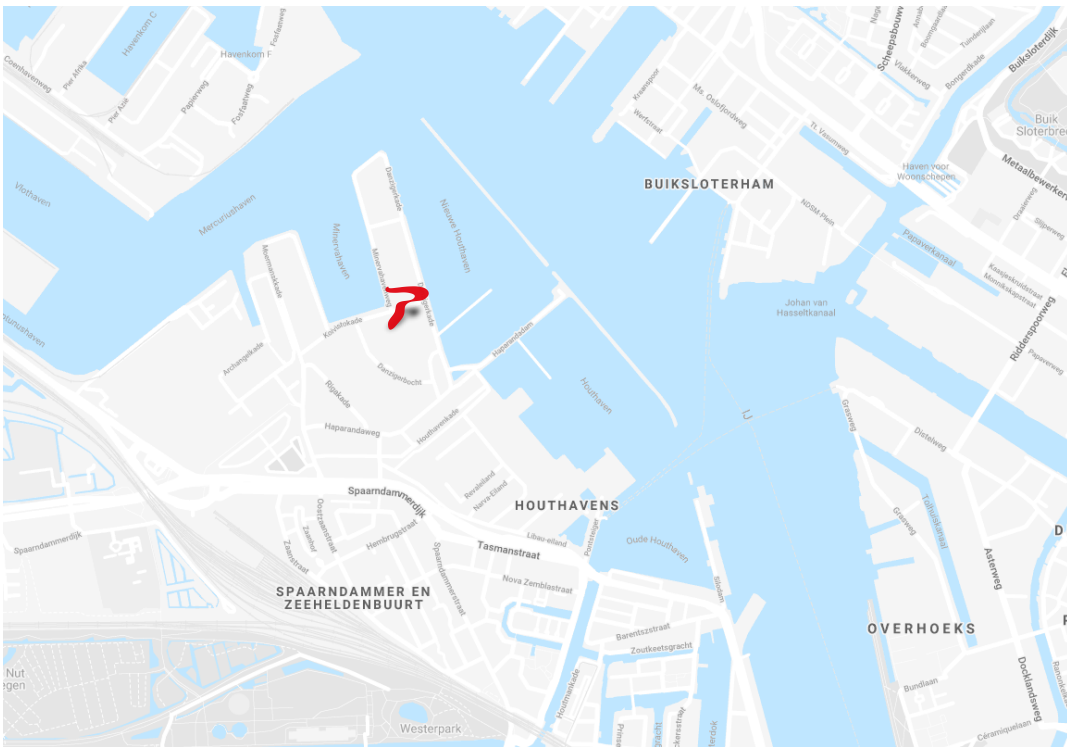
Er dient een bankgarantie gesteld te worden ter grootte van een bedrag gelijk aan 3 (drie) maanden huur en servicekosten, te vermeerderen met BTW, afhankelijk van de te verkrijgen kredietinformatie.

VOORWAARDEN & CONDITIES

Er zal gewerkt worden langs de lijnen van een standaard huurcontract, zoals opgesteld door de Raad voor Onroerende Zaken (ROZ), model februari 2015.

BTW

Er zal geopteerd worden voor BTW-belaste verhuur. Huurder dient derhalve voor meer dan 90% BTW-belaste leveringen en diensten blijvend te leveren.



BEREIKBAARHEID

Auto

Het object is binnen enkele minuten vanaf het rijkswegennet, via de A10 west, afslag S102 Sloterdijk/Teleport, de Transformatorweg / Spaandammerdijk S101 en de Archangelweg bereikbaar. Ook de binnenstad wordt via de Spaandammerdijk / Tasmanstraat en Houtmankade / Nassaukade S100 snel bereikt.

Parkeren

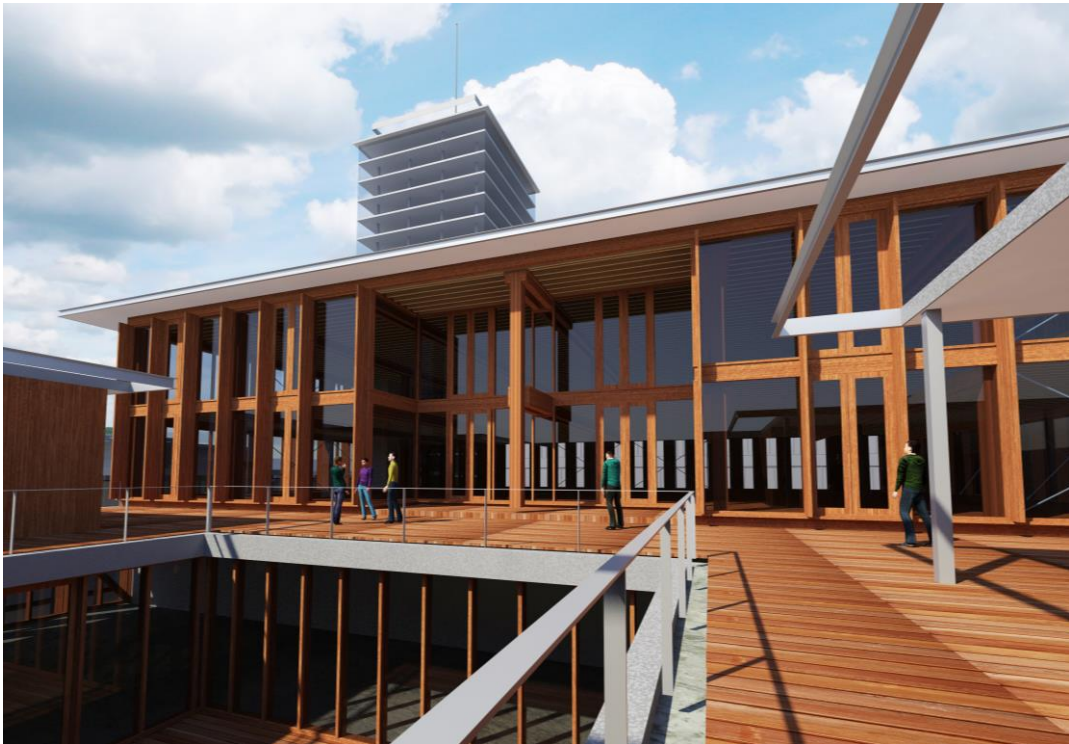
Op de openbare weg (bemeterd), tevens kunnen er parkeerplaatsen worden gehuurd op het eigen terrein of in de directe omgeving. Aan de overzijde van het object wordt een parkeergarage gerealiseerd.

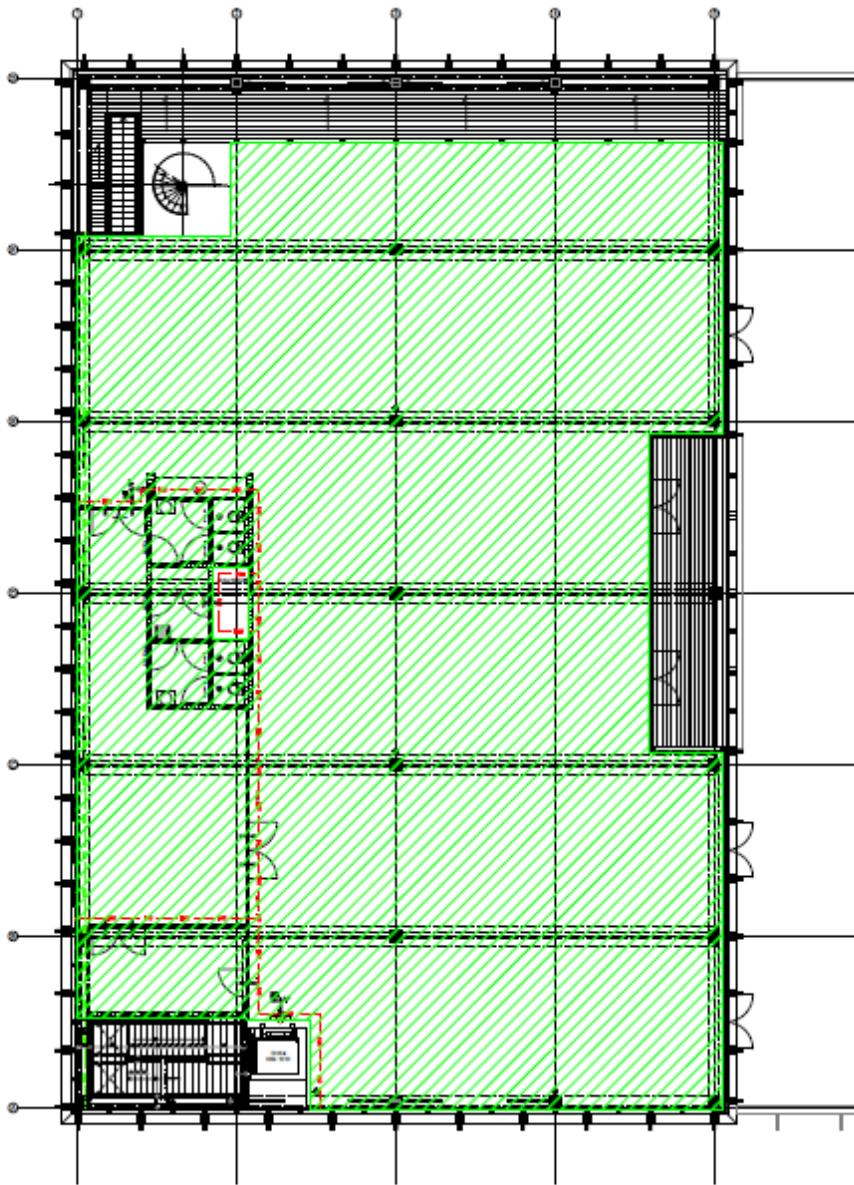
Openbaar vervoer

Bus 48 rijdt van Amsterdam CS naar station Sloterdijk. Uitstappen halte Koivistokade (9 minuten), vanaf deze halte is het nog 1 minuut lopen. In de ochtendspits rijdt ook bus 248 (snelbus) CS - Haparandaweg – Koivistokade.

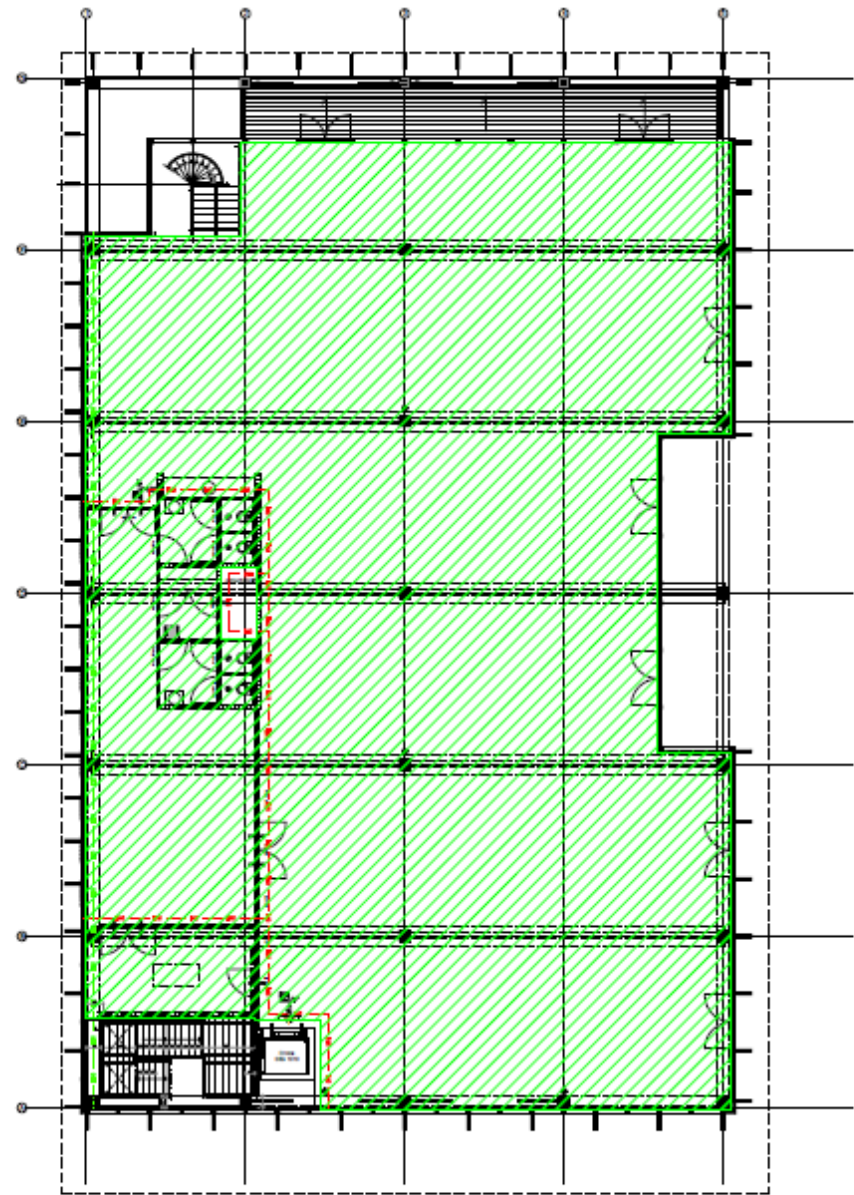
Tevens rijdt bus 22 van Van Lohuizenlaan (Indische buurt) naar Spaandammerstraat, halte Zaanstraat uitstappen. Vanaf deze halte is het ongeveer 10 minuten te voet naar het object. Deze bus rijdt elke 7 minuten.







3e verdieping  Verhuurbaar Opp. = 599 m²



4e verdieping  Verhuurbaar Opp. = 599 m²



Deze informatie is niet bedoeld als aanbod. Door aanvaarding van de vermelde condities of het uitbrengen van een daarvan afwijkend aanbod worden onze opdrachtgevers en wij niet gebonden, ook niet voor het doen van een tegenaanbod. Een overeenkomst komt slechts tot stand door kennisgeving van een in alle opzichten en derhalve ook op ondergeschikte punten met een aanbod overeenkomende aanvaarding. Op al onze werkzaamheden zijn de Voorwaarden NVM van toepassing.