

DANZIGERKADE 225A
AMSTERDAM



De Lairesestraat 137-143
1075 HJ Amsterdam

020 3052929
info@pvdbosch.nl

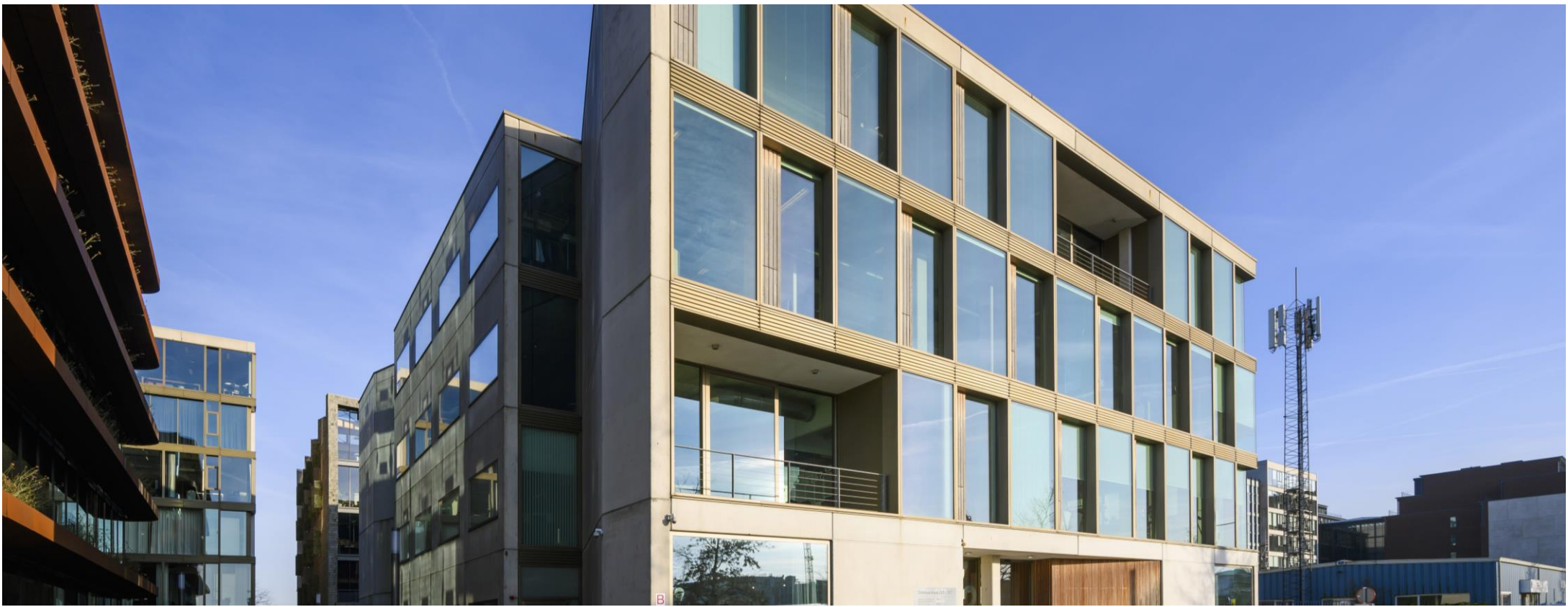
www.pvdbosch.nl



Danzigerkade 221-227

227
226
225
224
223
222

Entree



HET GEBOUW

Het multi-tenant bedrijfs-/kantoorgebouw is gelegen in één van de meest dynamische gebieden van Amsterdam, de 'Houthavens'.

Het betreft een ruimte van ca. 195 m² gelegen op de tweede verdieping. Het gehuurde heeft een goed afwerkingsniveau, hoge plafonds, afgewerkt met hout en rondom glas. Tevens is de ruimte voorzien van airconditioning.

Diverse grote partijen hebben zich momenteel al in het gebied gevestigd, zoals o.a. Hugo Boss, Diesel, PVH, Barts, Sole Technology, Dedato Architecten, Vue Bioscopen, Media Monks en Tuvalu Media.

HUURSPECIFICATIES

VERHUURBARE OPPERVLAKTE

Het betreft hier een onderhuursituatie van circa 195 m² kantoorruimte gelegen op 2^{de} verdieping.

AANVANGHUURPRIJS

€ 45.000,- per jaar te vermeerderen met omzetbelasting en servicekosten.

SERVICEKOSTEN

Er is een voorschot bedrag van € 35,- m² per jaar te vermeerderen met BTW.

HUURINGANGSDATUM/OPLEVERING

Per direct.

BESTEMMING

De publiek-/privaatrechtelijke bestemming is kantoor-showroom-/bedrijfsruimte.

PARKEREN

4 parkeerplaatsen beschikbaar in de parkeergarage.

HUURPRIJS PARKEERPLAATSEN

€ 2.500,- per parkeerplaats per jaar.

VOORZIENINGEN

- Mechanische ventilatie alsmede koeling en verwarming
- Betonnen vloer
- Akoestische panelen
- Luxe keuken met alle nodige voorzieningen
- Stalen deuren
- Gedeelde toiletgroep
- Lift
- Glasvezel (incl gebruik)

BIJZONDERHEDEN

Het betreft een onderhuurovereenkomst, derhalve is toestemming van zowel verhuurder als onderverhuurder nodig.





Danzigerkade 225a | AMSTERDAM



HUURSPECIFICATIES

HUURPRIJSINDEXERING

De huurprijs wordt jaarlijks geïndexeerd, voor het eerst één jaar na huuringangsdatum, op basis van het prijsindexcijfer volgens de consumentenprijsindex (CPI) reeks Alle Huishoudens (2015 = 100) gepubliceerd door het Centraal Bureau voor de Statistiek (CBS).

HURTERMIJN

Per direct beschikbaar tot en met 30 september 2023 (het betreft een onderhuursituatie).

ZEKERHEIDSTELLING

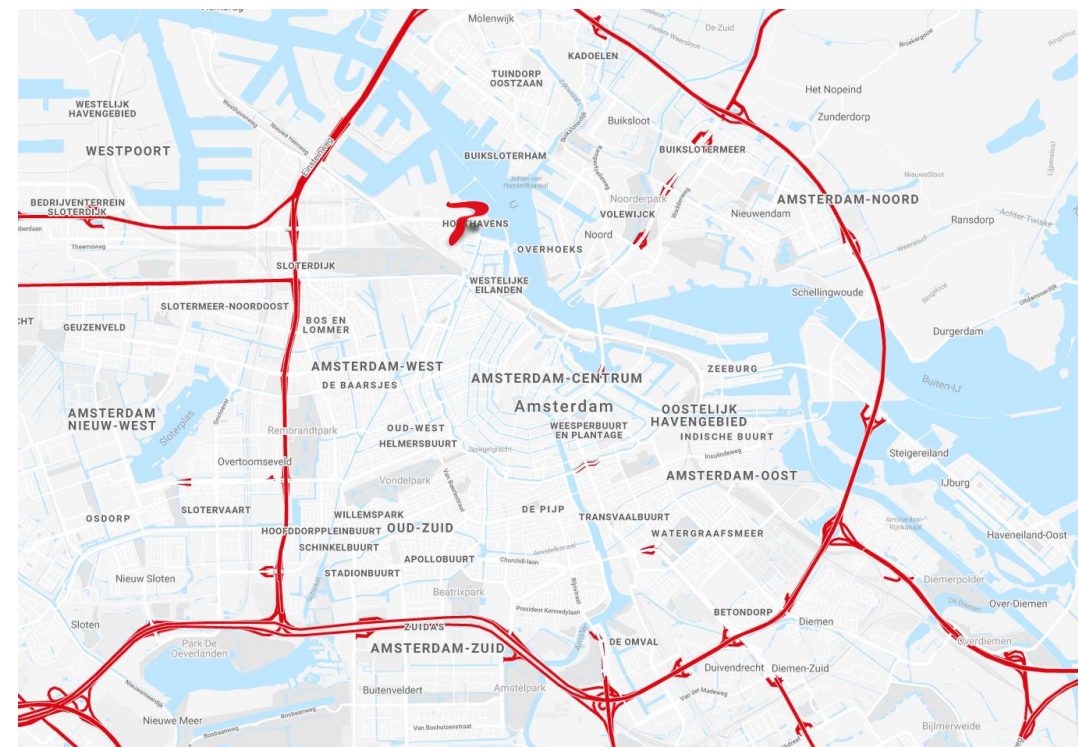
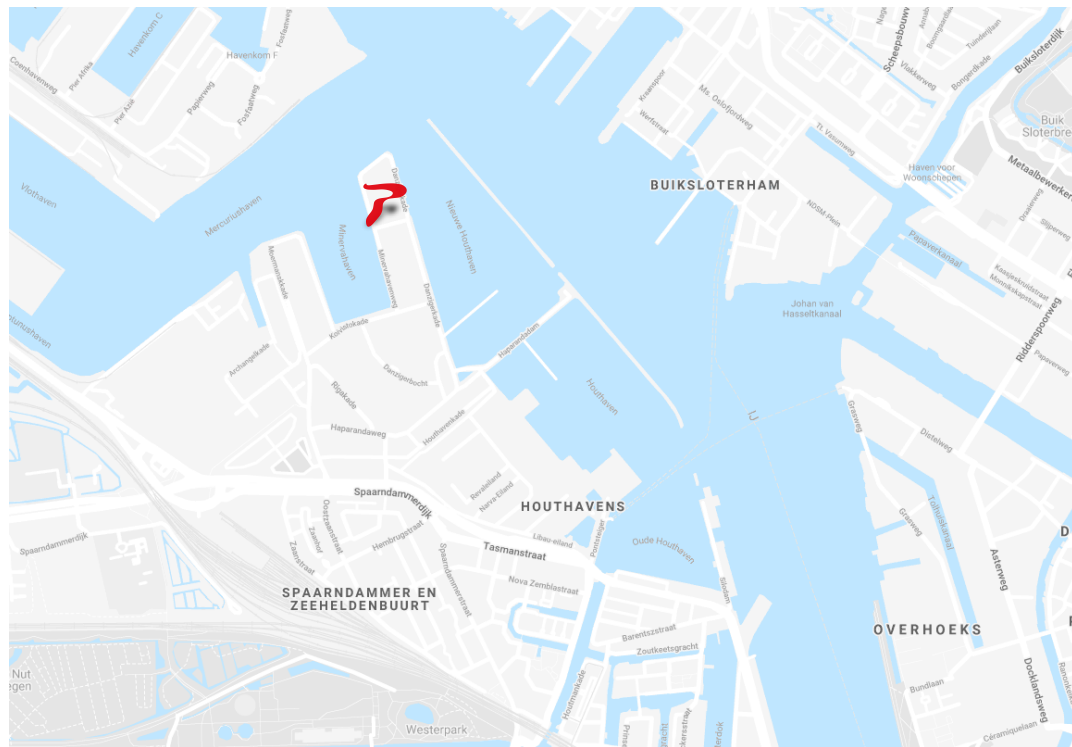
Er dient een bankgarantie gesteld te worden ter grootte van een bedrag gelijk aan 3 (drie) maanden huur en servicekosten, te vermeerderen met BTW, afhankelijk van de te verkrijgen kredietinformatie.

VOORWAARDEN & CONDITIES

Er zal gewerkt worden langs de lijnen van een standaard huurcontract, zoals opgesteld door de Raad voor Onroerende Zaken (ROZ), model februari 2015.

BTW

Er zal geopteerd worden voor BTW-belaste verhuur. Huurder dient derhalve voor meer dan 90% BTW-belaste leveringen en diensten blijvend te leveren.



BEREIKBAARHEID

Auto

Het object is binnen enkele minuten vanaf het rijkswegennet, via de A10 west, afslag S102 Sloterdijk/Teleport, de Transformatorweg / Spaardammerdijk S101 en de Archangelweg bereikbaar. Ook de binnenstad wordt via de Spaardammerdijk / Tasmanstraat en Houtmankade / Nassaukade S100 snel bereikt.

Parkeren

Op de openbare weg (bemeterd), tevens kunnen er parkeerplaatsen worden gehuurd op het eigen terrein of in de directe omgeving. Aan de overzijde van het object wordt een parkeergarage gerealiseerd.

Openbaar vervoer

Bus 48 rijdt van Amsterdam CS naar station Sloterdijk. Uitstappen halte Koivistokade (9 minuten), vanaf deze halte is het nog 1 minuut lopen. In de ochtendspits rijdt ook bus 248 (snelbus) CS - Haparandaweg – Koivistokade.

Tevens rijdt bus 22 van Van Lohuizenlaan (Indische buurt) naar Spaandammerstraat, halte Zaanstraat uitstappen. Vanaf deze halte is het ongeveer 10 minuten te voet naar het object. Deze bus rijdt elke 7 minuten.



Deze informatie is niet bedoeld als aanbod. Door aanvaarding van de vermelde condities of het uitbrengen van een daarvan afwijkend aanbod worden onze opdrachtgevers en wij niet gebonden, ook niet voor het doen van een tegenaanbod. Een overeenkomst komt slechts tot stand door kennisgeving van een in alle opzichten en derhalve ook op ondergeschikte punten met een aanbod overeenkomende aanvaarding. Op al onze werkzaamheden zijn de Voorwaarden NVM van toepassing.

Danzigerkade 225a | AMSTERDAM