

DE LAIRESSESTRAAT 107
AMSTERDAM

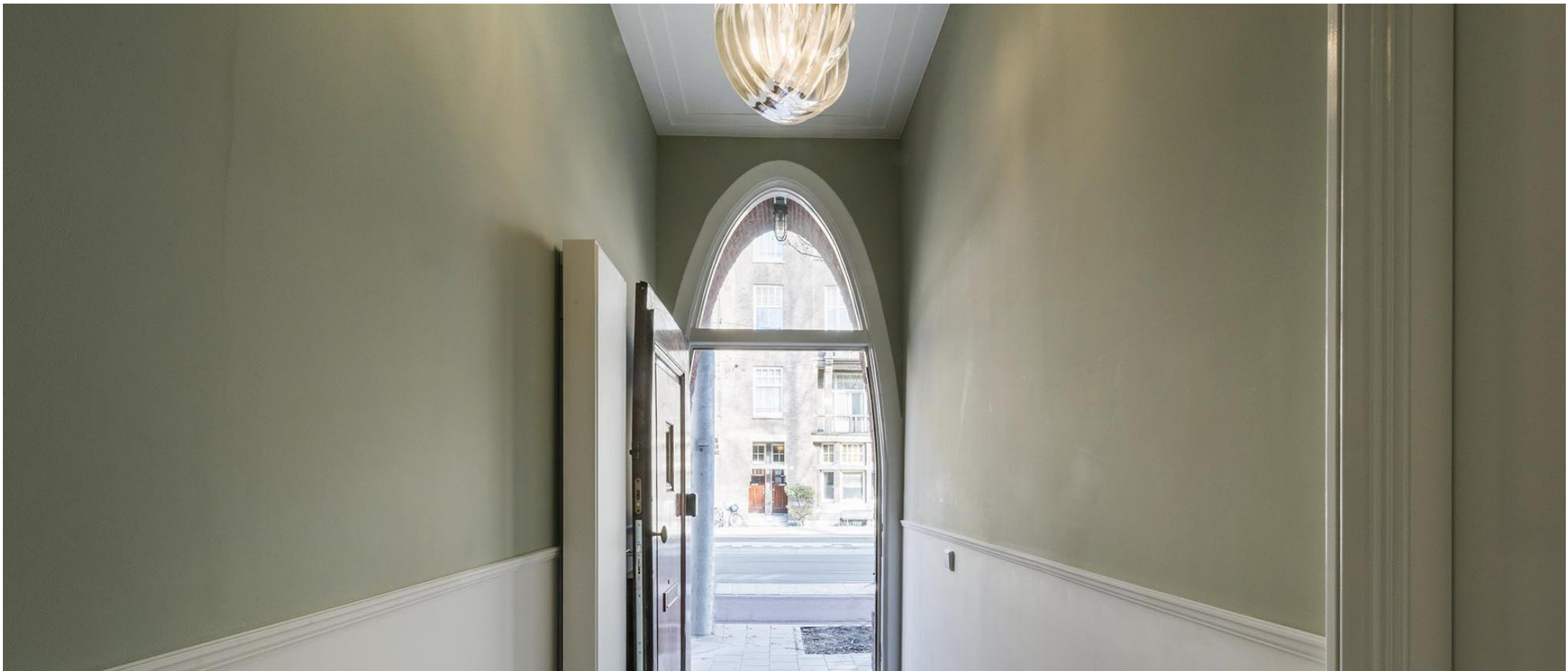


De Lairesestraat 137-143
1075 HJ Amsterdam

020 3052929
info@pvdbosch.nl

www.pvdbosch.nl





HET GEBOUW

Zeer representatieve en hoogwaardige kantoorruimte gelegen aan de Lairessestraat 107 te Amsterdam. De kantoorruimte beschikt over prachtige houten vloeren, ruime lichtinval en grote werkkamers. Tevens heeft de kantoorruimte een groot dakterras. Dankzij de ingrijpende herinrichting in 2017 is de Lairessestraat nu een goed bereikbare en keurig gerenoveerde straat gelegen in het hart van Amsterdam Zuid.

In de directe omgeving is een groot aantal vooraanstaande reclamebureaus, advocatenkantoren en andere zakelijke dienstverleners gevestigd in zowel historische kantoorvilla's als moderne kantoorpanden. Tevens bevinden zich in de omgeving diverse horeca en winkelgelegenheden, o.a. in de Cornelis Schuytstraat en Koninginneweg.



HUURSPECIFICATIES

VERHUURBARE OPPERVLAKTE

Circa 130 m² kantoorruimte gelegen op de 2^e etage inclusief een ruim dakterras.

AANVANGHUURPRIJS

De huurprijs bedraagt € 45.000,- per jaar, te vermeerderen met servicekosten en omzetbelasting.

SERVICEKOSTEN

Een voorschotbedrag van € 28,80 per m² per jaar te vermeerderen met omzetbelasting.

HUURINGANGSDATUM/OPLEVERING

Per direct.

BESTEMMING

De publiek-/privaatrechtelijke bestemming is kantoorruimte.









HUURSPECIFICATIES

HUURPRIJSINDEXERING

De huurprijs wordt jaarlijks geïndexeerd, voor het eerst één jaar na huuringangsdatum, op basis van het prijsindexcijfer volgens de consumentenprijsindex (CPI) reeks Alle Huishoudens (2015 = 100) gepubliceerd door het Centraal Bureau voor de Statistiek (CBS).

HURTERMIJN

5 (vijf) jaar, waarna telkens verlengd met perioden van 5 (vijf) jaar.

ZEKERHEIDSTELLING

Huurder dient een bankgarantie/waborgsom te stellen ter grootte van een bedrag van drie maanden huur te vermeerderen met BTW en servicekosten, afhankelijk van de te verkrijgen kredietinformatie.

VOORWAARDEN & CONDITIES

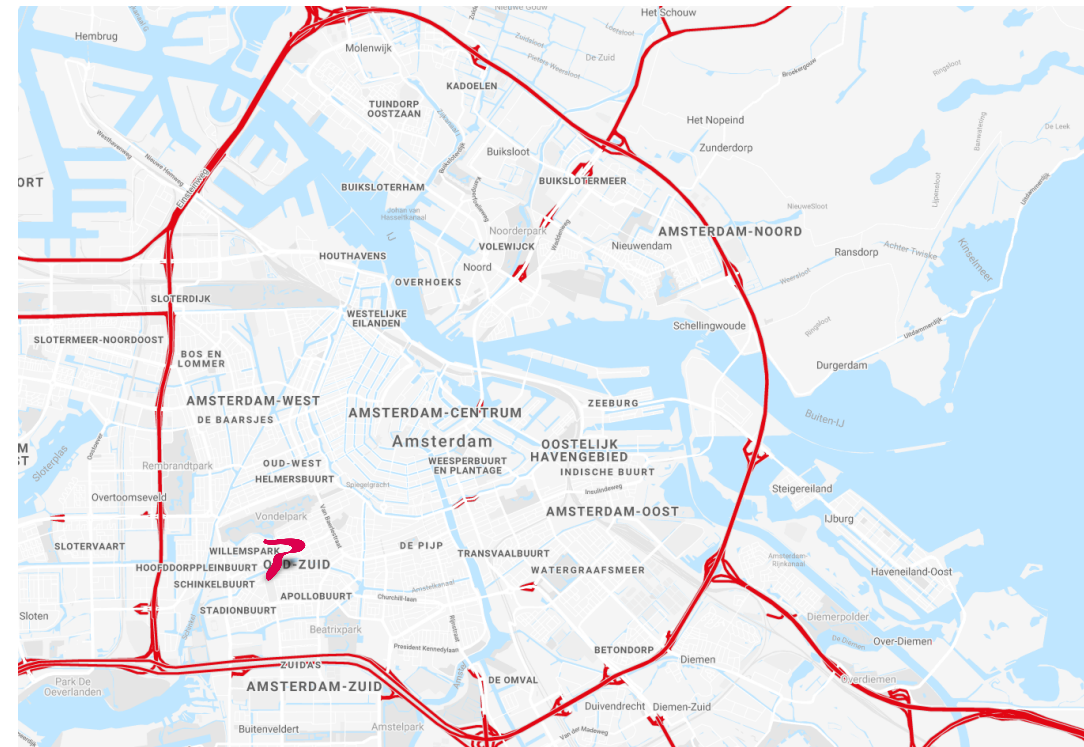
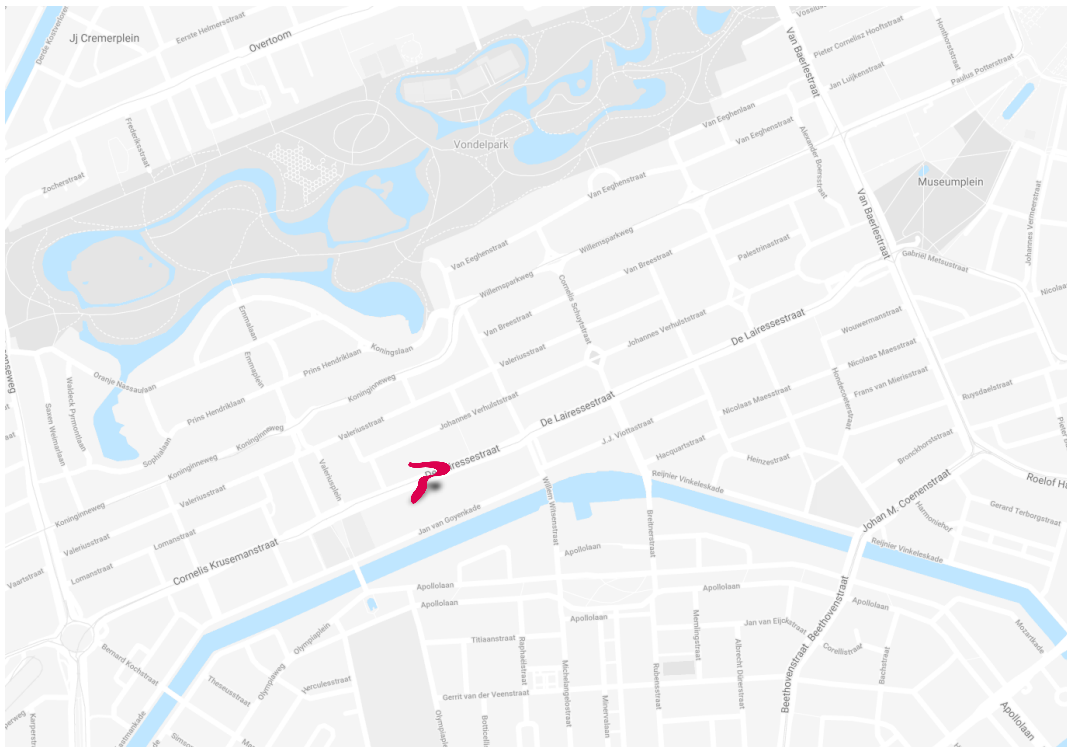
Er zal gewerkt worden langs de lijnen van een standaard huurcontract, zoals opgesteld door de Raad voor Onroerende Zaken (ROZ) model februari 2015.

BTW

Er zal geopteerd worden voor BTW-belaste verhuur. Huurder dient derhalve voor meer dan 90% BTW-belaste leveringen en diensten blijvend te leveren.







BEREIKBAARHEID

Auto

Dit zeer representatieve complex van geschakelde kantoorvilla's is gelegen aan een van de belangrijkste toevoerwegen naar het centrum van Amsterdam en is dan ook via de rijksweg A10 uitstekend bereikbaar via de afslagen S108 en S109.

Parkeren

Parkeren op de openbare weg (betaald). U kunt een tevens een aanvraag indienen voor een parkeervergunning. (<https://www.amsterdam.nl/parkerenverkeer/parkeervergunning/>)

Openbaar vervoer

Met het openbaar vervoer is het object zeer goed te bereiken. Halte Emmastraat ligt voor het object op minder dan 1 minuut loopafstand, waar verscheidene bussen rijden.





Deze informatie is niet bedoeld als aanbod. Door aanvaarding van de vermelde condities of het uitbrengen van een daarvan afwijkend aanbod worden onze opdrachtgevers en wij niet gebonden, ook niet voor het doen van een tegenaanbod. Een overeenkomst komt slechts tot stand door kennisgeving van een in alle opzichten en derhalve ook op ondergeschikte punten met een aanbod overeenkomende aanvaarding. Op al onze werkzaamheden zijn de Voorwaarden NVM van toepassing.