

PALMDWARSTRAAAT 38  
AMSTERDAM



De Lairessestraat 137-143  
1075 HJ Amsterdam

020 3052929  
info@pvdbosch.nl

[www.pvdbosch.nl](http://www.pvdbosch.nl)





PALMDWARSSTRAAT 38 | AMSTERDAM



## HET GEBOUW

Het object is gelegen in de Jordaan, de Jordaan is ongetwijfeld de meest bezongen, beschreven en geromantiseerde stadswijk van Nederland. Ooit aangelegd als wijk voor de minder bedeelde, vandaag de dag is het een favoriete wijk voor artiesten, jonge/ambitieuze ondernemers en creatievelingen. De buurt kenmerkt zich met goede restaurants, gezellige terrassen en diverse winkels. Het centraal station ligt tevens op een steenworp afstand.

Het betreft een zelfstandige ruimte van circa 75 m<sup>2</sup> die is voorzien van een split level, waarmee ruimte is gecreëerd voor een insteek verdieping. Er is gekozen voor een combinatie van wonen en werken.



# HUURSPECIFICATIES

## VERHUURBARE OPPERVLAKTE

Circa 75 m<sup>2</sup> woon-/kantoor-/winkelruimte verdeeld over begane grond, souterrain en entresol.

## AANVANGHUURPRIJS

€ 2.500,- per maand te vermeerderen met BTW.

## BIJDRAGE VVE

€ 50,- per maand te vermeerderen met BTW.

## HUURINGANGSDATUM/OPLEVERING

Per direct.

## BESTEMMING

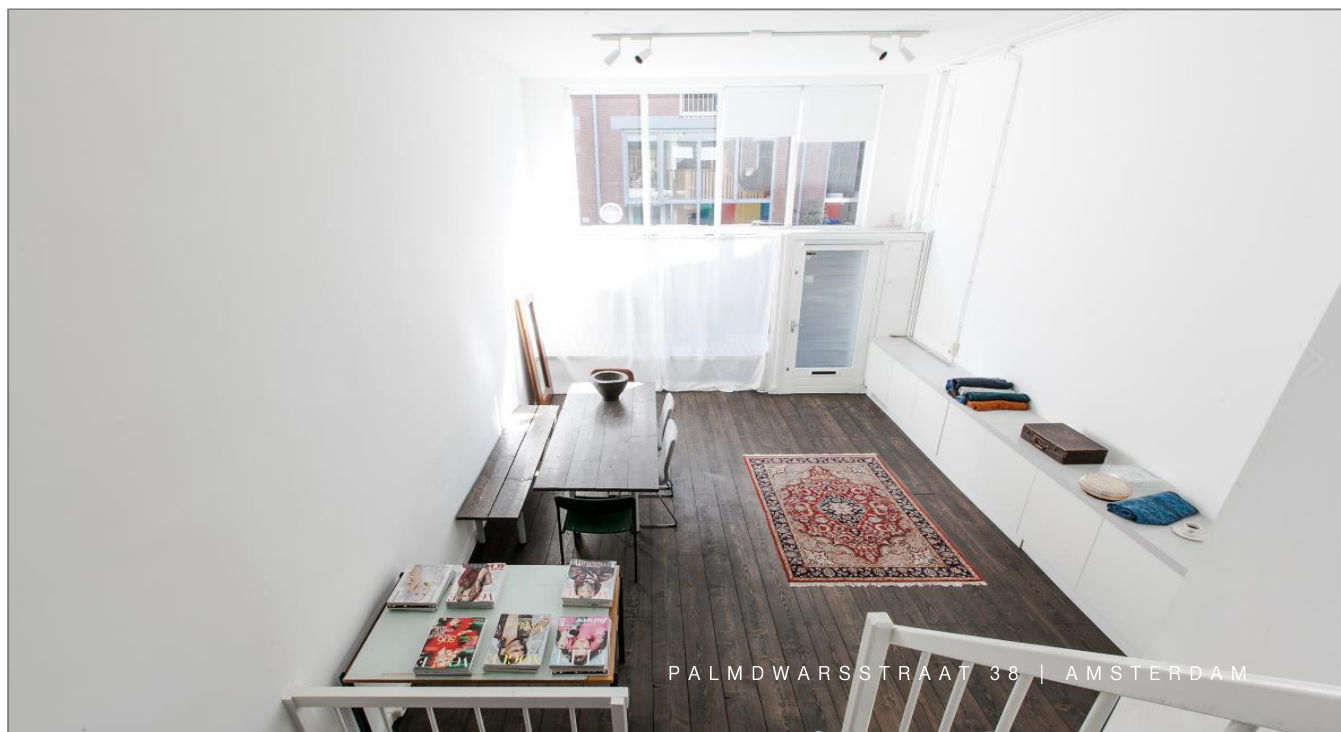
Het perceel maakt onderdeel uit van het vigerend bestemmingplan Westelijke Binnenstad dat op 07-02-2013 is vastgesteld. Het betreft de bestemming Gemengd-1, onderstaand de meest relevante bestemmingsmogelijkheden:

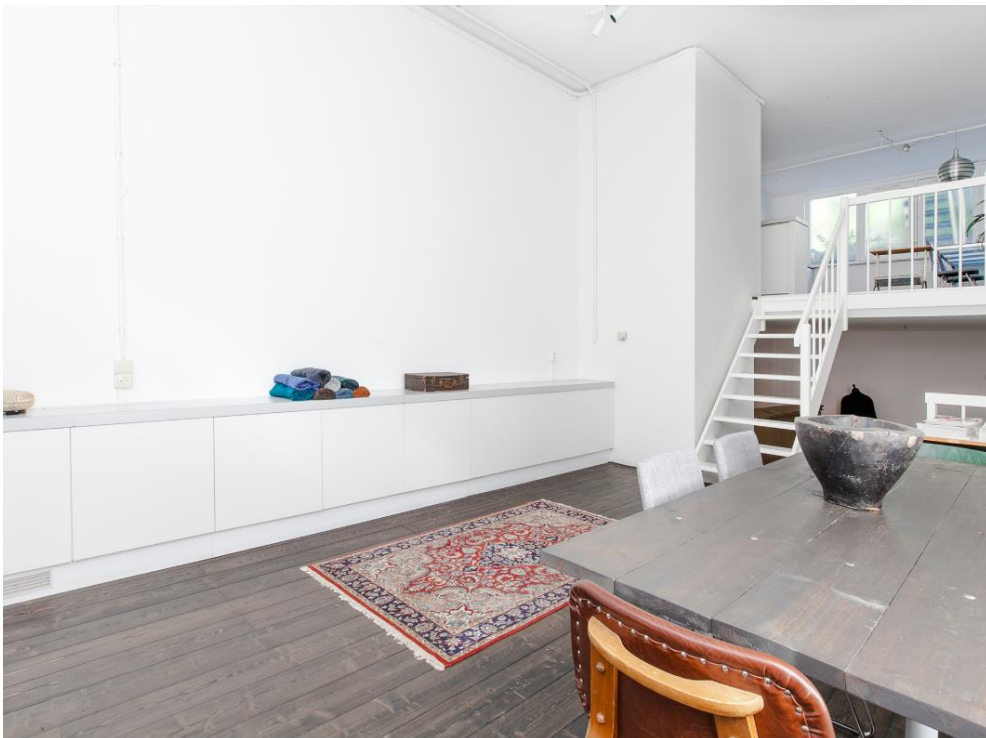
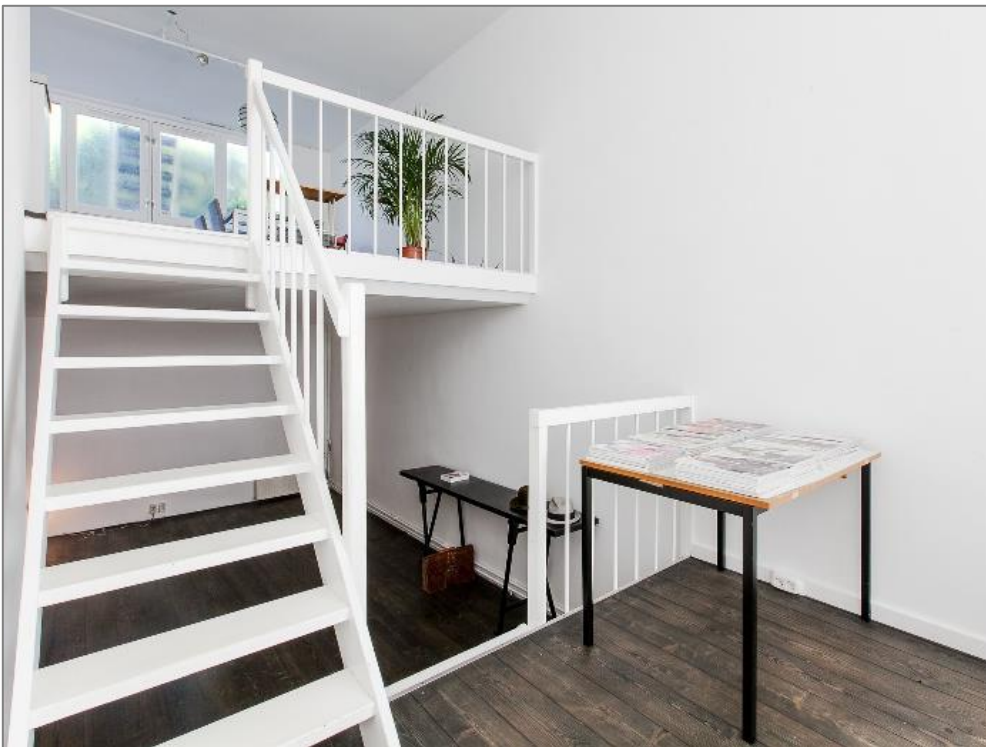
- Detailhandel;
- Kantoren;
- Kantoren met baliefunctie;
- Galeries;
- Wonen.

## VOORZIENINGEN

De ruimte is voorzien van:

- Keuken;
- Houten vloer;
- Nieuwe badkamer;
- Te openen ramen.





## HUURSPECIFICATIES

### HUURPRIJSINDEXERING

De huurprijs wordt jaarlijks geïndexeerd, voor het eerst één jaar na huuringangsdatum, op basis van het prijsindexcijfer volgens de consumentenprijsindex (CPI) reeks Alle Huishoudens (2015 = 100) gepubliceerd door het Centraal Bureau voor de Statistiek (CBS).

### HURTERMIJN

5 (vijf) jaren met een verlengingsperiode van 5 (vijf) jaren; opzegtermijn 12 (twaalf) maanden.

### ZEKERHEIDSSTELLING

Huurder dient een waarborgsom te storten ter grootte van een bedrag van 3 maanden huur te vermeerderen met BTW.

### VOORWAARDEN & CONDITIES

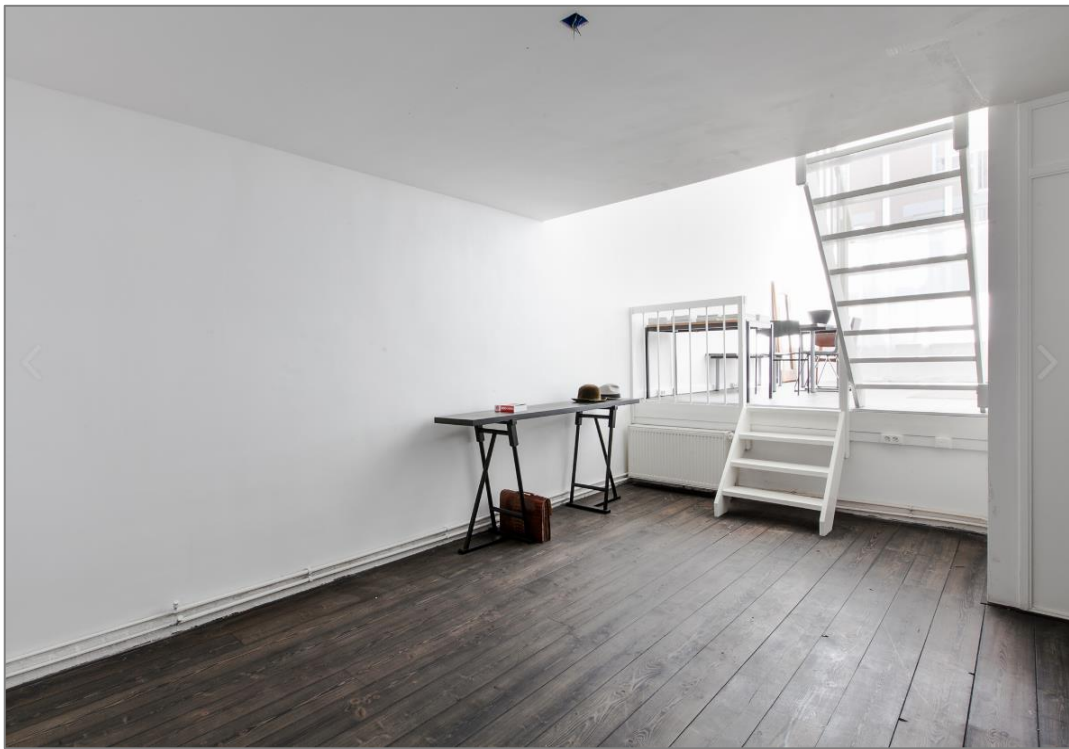
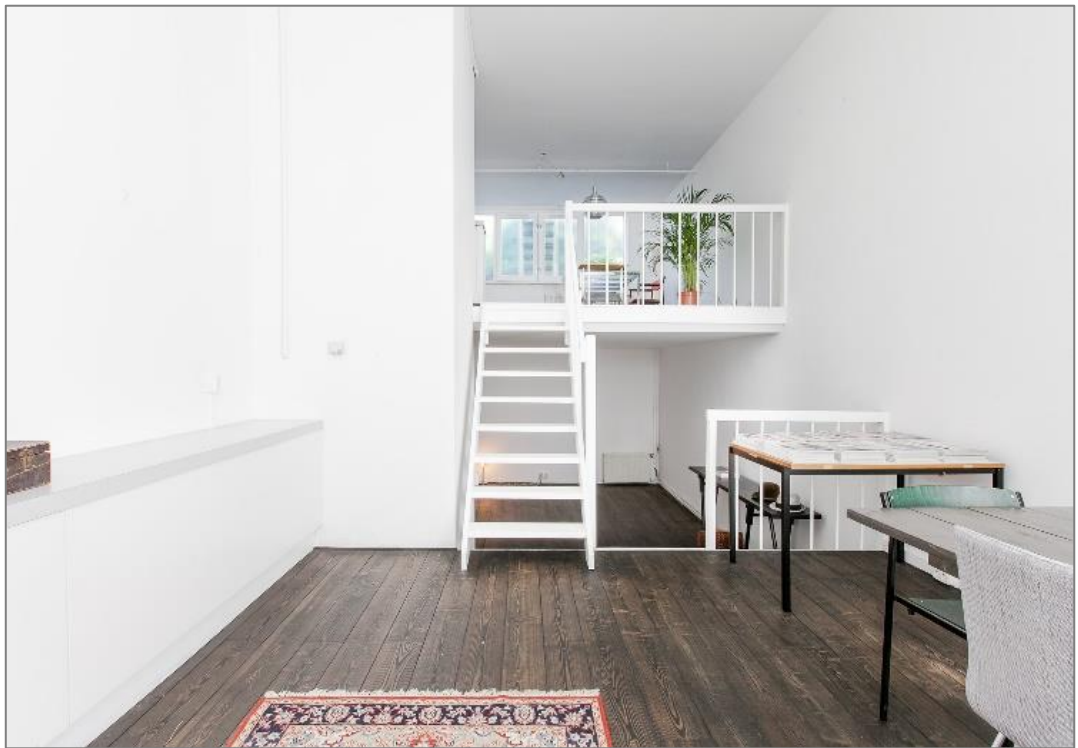
Er zal gewerkt worden langs de lijnen van een standaard huurcontract, zoals opgesteld door de Raad voor Onroerende Zaken (ROZ) model 2015.

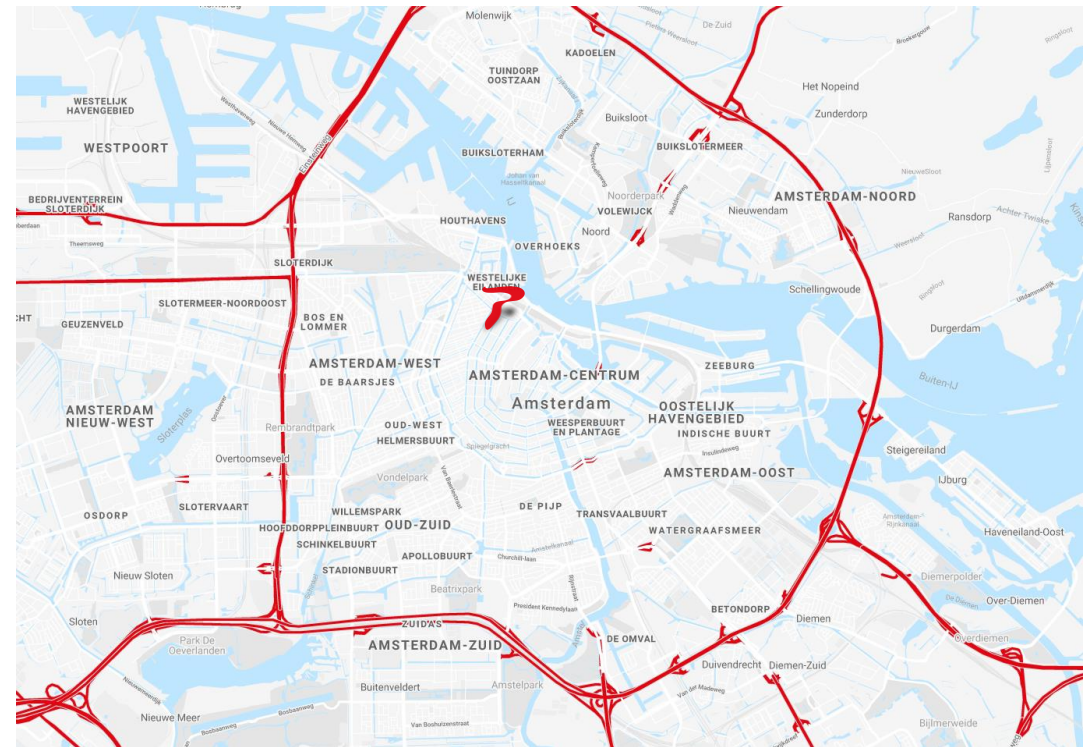
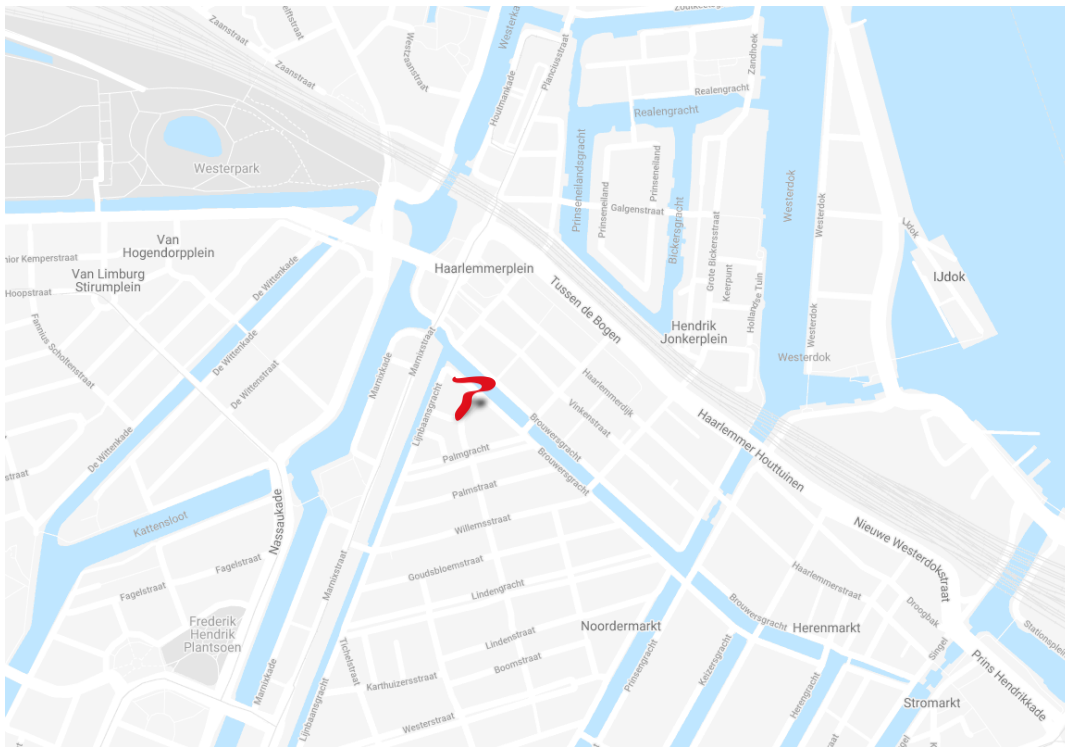
### BTW

Er zal geopteerd worden voor BTW-belaste verhuur.

Huurder dient derhalve voor meer dan 90% BTW-belaste leveringen en diensten blijvend te leveren. Onbelaste verhuur is bespreekbaar.







## BEREIKBAARHEID

### Auto

Per auto bereikt u het object het gemakkelijkst via de ring A10, afslag S100 of S105.

### Parkeren

Aan de openbare weg (bemeterd).

### Openbaar vervoer

Op loopafstand zijn verschillende tram en bushaltes met een goede connectie naar Amsterdam Centraal.

Zo bereikt u het object vanaf het Centraal Station in circa 10 minuten met bus 21 richting Geuzenveld, of bus 18 richting halte Slotervaart, uitstappen op halte Nieuwe Willemsstraat.





*Deze informatie is niet bedoeld als aanbod. Door aanvaarding van de vermelde condities of het uitbrengen van een daarvan afwijkend aanbod worden onze opdrachtgevers en wij niet gebonden, ook niet voor het doen van een tegenaanbod. Een overeenkomst komt slechts tot stand door kennisgeving van een in alle opzichten en derhalve ook op ondergeschikte punten met een aanbod overeenkomende aanvaarding. Op al onze werkzaamheden zijn de Voorwaarden NVM van toepassing.*