

JAN EVERTSENSTRAAT 713  
AMSTERDAM



De Lairesestraat 137-143  
1075 HJ Amsterdam

020 3052929  
info@pvdbosch.nl

[www.pvdbosch.nl](http://www.pvdbosch.nl)



Jan Evertsenstraat 713 | Amsterdam



## HET GEBOUW

Het gebouw is gelegen aan de Jan Everstenstraat in Stadsdeel Amsterdam-West en ligt tegenover het St. Lucas Andreas Ziekenhuis en naast het bedrijfsverzamelgebouw Vliegbasis De Huygens. Nabij het object ligt de Sloterplas en het Rembrandtpark. Tevens zijn er aan de Jan Evertsenstraat, richting het centrum, vele cafés en winkels aanwezig.

Voor de verhuur hebben wij momenteel ca. 112 m<sup>2</sup> bedrijfsruimte beschikbaar. Het object beschikt over een eigen entree alsmede over veel lichtinval.

# HUURSPECIFICATIES

## VERHUURBARE OPPERVLAKTE

Jan Evertsenstraat 713

Ca. 112 m<sup>2</sup> gelegen op de begane grond.

## AANVANGHUURPRIJS

Jan Evertsenstraat 713

€ 1.750 per maand te vermeerderen met omzetbelasting.

## SERVICEKOSTEN

Huurder zal rechtstreeks contracten aangaan met de desbetreffende nutsleveranciers en onderhoudscontracten aangaan voor het onderhoud van de technische installaties.

## HUURINGANGSDATUM/OPLEVERING

Per direct.

## BESTEMMING

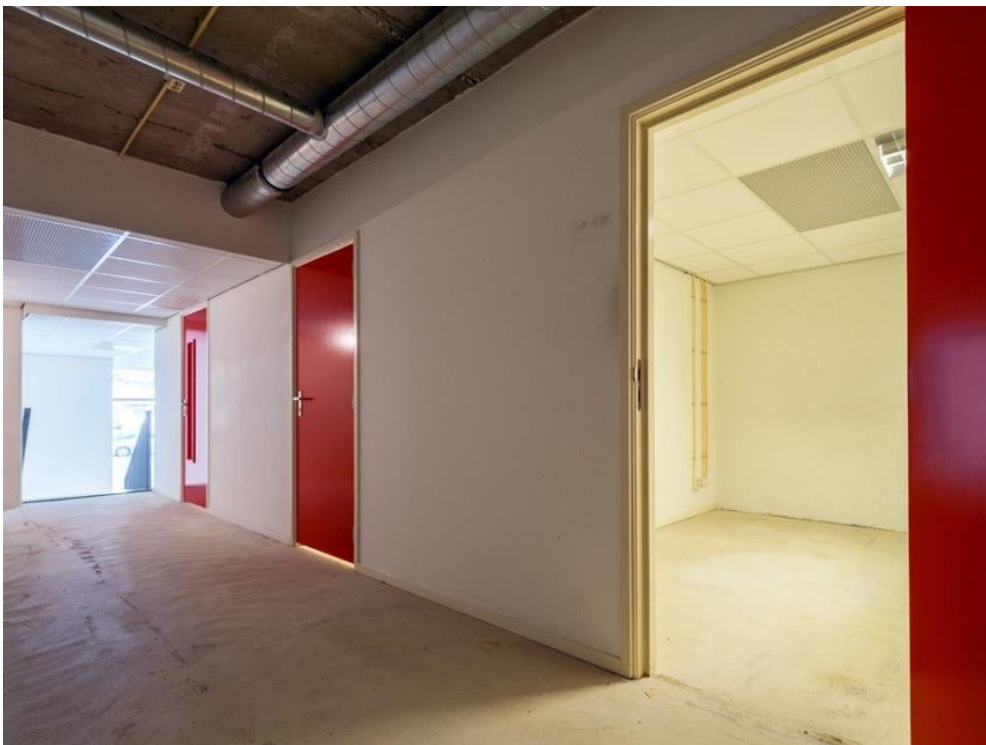
De publiek-/privaatrechtelijke bestemming is 'Gemengd-2'. Hieronder wordt verstaan: dienstverlening, bedrijven en kantoren.

## VOORZIENINGEN

De ruimten zijn onder meer voorzien van:

- Stadsverwarming;
- Pantry;
- Toilet;
- Verlichting;
- Mechanische ventilatie.





## HUURSPECIFICATIES

### HUURPRIJSINDEXERING

De huurprijs wordt jaarlijks geïndexeerd, voor het eerst één jaar na huuringangsdatum, op basis van het prijsindexcijfer volgens de consumentenprijsindex (CPI) reeks Alle Huishoudens (2015 = 100) gepubliceerd door het Centraal Bureau voor de Statistiek (CBS).

### HUURTERMIJN

5 (vijf) jaren met een verlengingsperiode van 5 (vijf) jaren; opzegtermijn 12 (twaalf) maanden. Kortere huurtermijnen zijn in overleg.

### ZEKERHEIDSTELLING

Er dient een bankgarantie gesteld te worden ter grootte van een bedrag gelijk aan 3 (drie) maanden huur en servicekosten, te vermeerderen met BTW, afhankelijk van de te verkrijgen kredietinformatie.

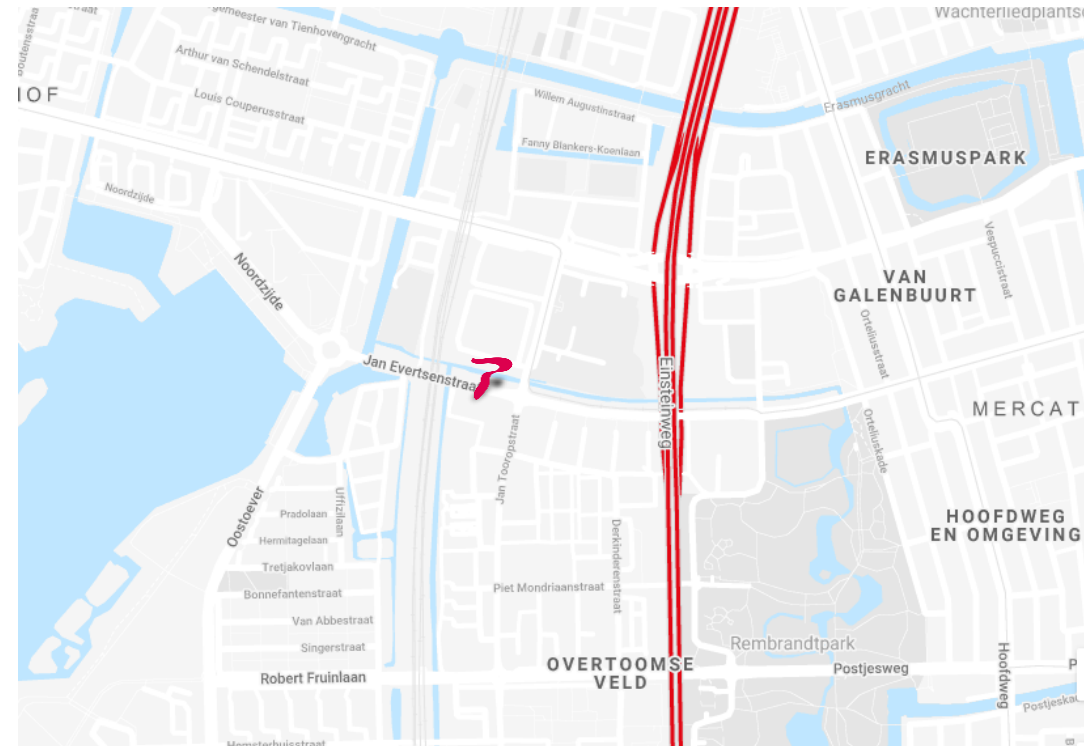
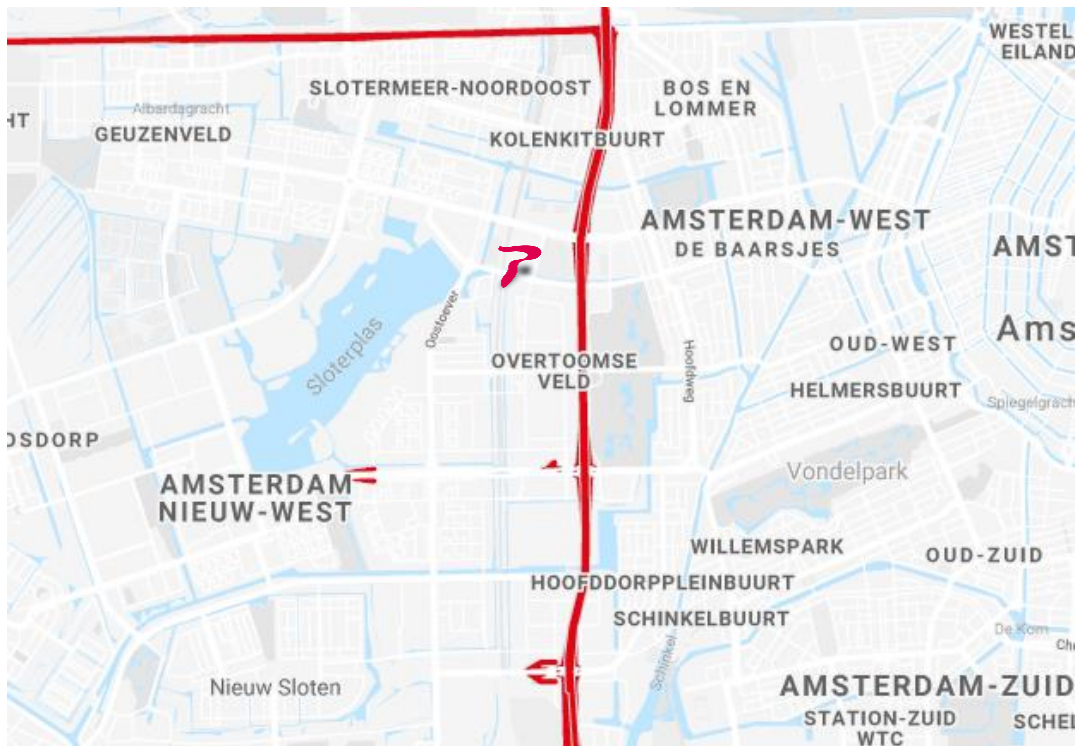
### VOORWAARDEN & CONDITIES

Er zal gewerkt worden langs de lijnen van een standaard huurcontract, zoals opgesteld door de Raad voor Onroerende Zaken (ROZ), model februari 2015.

### BTW

Er zal geopteerd worden voor BTW-belaste verhuur. Huurder dient derhalve voor meer dan 90% BTW-belaste leveringen en diensten blijvend te leveren.





## BEREIKBAARHEID

### OPENBAAR VERVOER

Het object is goed bereikbaar met het openbaar vervoer zowel vanuit de stad als vanuit de regio.

Tramlijn 13 en buslijn 352 richting Amsterdam Centraal Station – Geuzenveld Buslijnen 15 richting Sloterdijk – Station Zuid buslijn 398 richting Zaandam – Amsterdam Sloten en buslijn 309 richting Purmerend – Amsterdam West liggen op loopafstand.

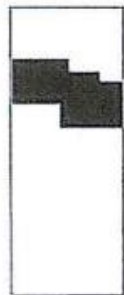
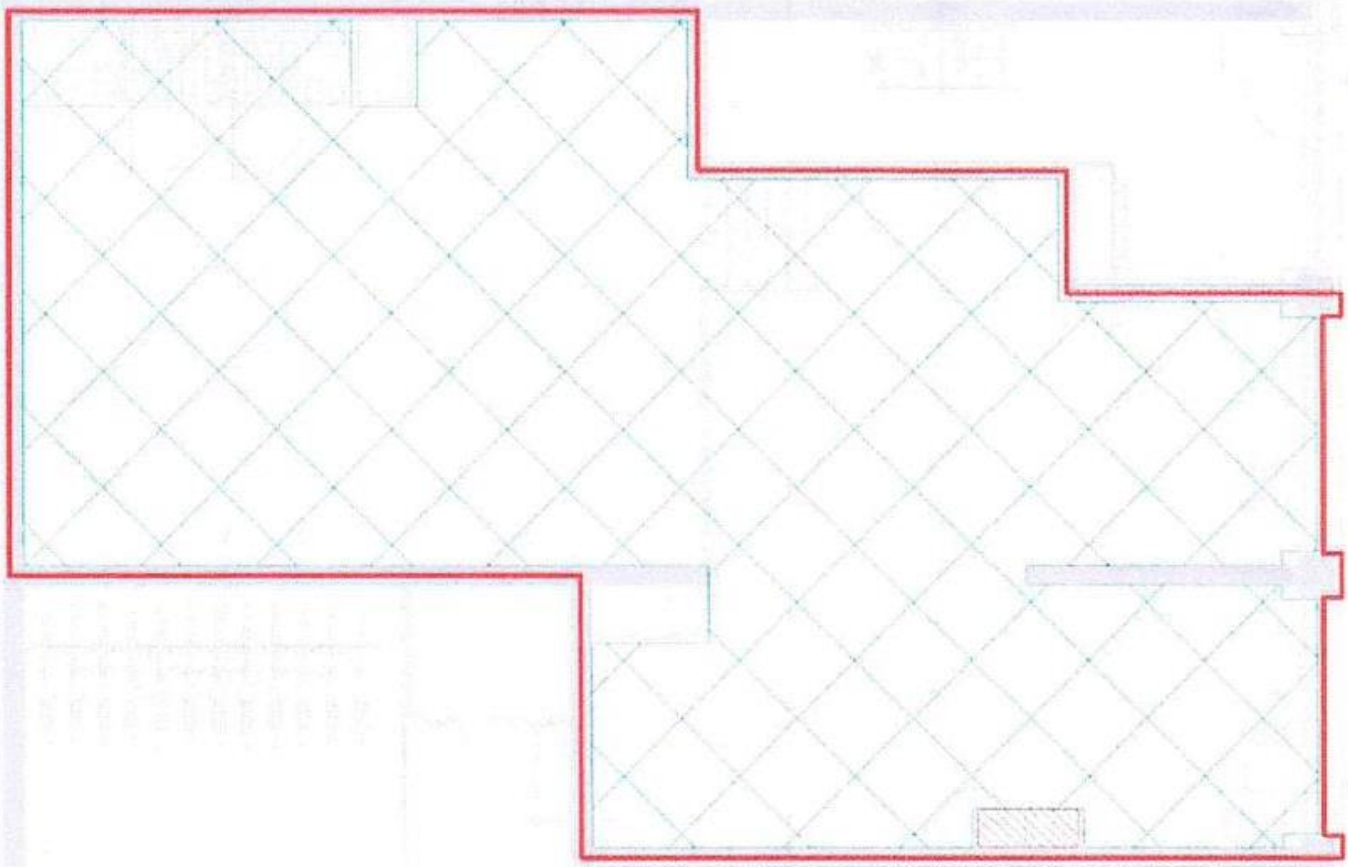
Metrolijn 50 rijdt naar Station Amsterdam Zuid en Station Sloterdijk.

### AUTO

Het object is met de auto uitstekend bereikbaar vanaf de Ring A10 en de A5, afslag S105. De E19, E35 en E231 kruisen Amsterdam waardoor alle grote plaatsen in Nederland goed bereikbaar zijn, zoals Zwolle, Groningen, Arnhem, Rotterdam, Den Haag en Breda.

### PARKEREN

Op de openbare weg (bemeterd).



Ref : MA38469  
Blok : C  
Unit : C.B.2  
Adres : Jan Evertsenstraat 713  
Datum : 12-12-2008

**LEGENDA**

- bruto vloeroppervlakte lijn 
- verhuurbare vloer oppervlakte 
- installatie oppervlakte 







*Deze informatie is niet bedoeld als aanbod. Door aanvaarding van de vermelde condities of het uitbrengen van een daarvan afwijkend aanbod worden onze opdrachtgevers en wij niet gebonden, ook niet voor het doen van een tegenaanbod. Een overeenkomst komt slechts tot stand door kennisgeving van een in alle opzichten en derhalve ook op ondergeschikte punten met een aanbod overeenkomende aanvaarding. Op al onze werkzaamheden zijn de Voorwaarden NVM van toepassing.*