

KADE 11

DANZIGERKADE 11A  
AMSTERDAM



De Lairessestraat 137-143  
1075 HJ Amsterdam

020 3052929  
info@pvdbosch.nl

[www.pvdbosch.nl](http://www.pvdbosch.nl)





KADE 11





## HET GEBOUW

De kantoor-/showroomruimte is geheel nieuw gebouwd. Voorheen werd deze ruimte gebruikt als magazijnruimte. Door het aanbrengen van een extra verdieping, nieuwe toegangsdeuren, diverse nieuwe raampartijen, een binnentuin en volledig nieuwe installaties is een hoogwaardig kantoor ontstaan met een zelfstandig hoofdentree. De ruimte heeft een hoog plafond (3,7m tot 4m) hierdoor geeft het een industrieel en ruimtelijk gevoel op één van de mooiste locaties in de Houthavens met vrij zicht op het IJ en naar Amsterdam Noord.

De Houthavens is een relatief nieuw gebied in Amsterdam. De eerste huurders (niet Haven gerelateerd) zijn hier in 2006 zich gaan vestigen. Daarna heeft het gebied een volledige metamorfose ondergaan en is in een snel tempo veranderd in een gebied welke zeer in trek is bij de creatieve industrie. Inmiddels zijn er al veel mooie partijen die zich in dit gebied hebben gevestigd waaronder, PVH (o.a. Tommy Hilfiger, Calvin Klein), Hugo Boss, Tuvalu Media, Dedato Architecten, Vue Cinema's, Theater Amsterdam, Media Monks, Rockstart, Red Bull, Diesel en Barts.

Onlangs is er een hele nieuwe woonwijk gebouwd aan de Haparandadam. Hierdoor ontstaat er meer levendigheid, komt er naast een Theater ook een bioscoop en zijn er een tal van horeca zaken geopend ( o.a. Pont 13, REM Eiland, Wilde kroketten , Restaurant Karaat en Lars Amsterdam). Om cliënten te ontvangen voor een langdurig werkbezoek in de Houthavens is Hotel Moxy Amsterdam geopend waar men in stijl kan overnachten.

# HUURSPECIFICATIES

## VERHUURBARE OPPERVLAKTE

Totaal circa 2.225 m<sup>2</sup> kantoor-/showroomruimte als volgt verdeeld:

Begane grond	800 m <sup>2</sup>
Eerste verdieping	1.425 m <sup>2</sup>

## AANVANGHUURPRIJS

Vanaf € 250,- per m<sup>2</sup> per jaar te vermeerderen met omzetbelasting en servicekosten.

## SERVICEKOSTEN

P.M.

## HUURINGANGSDATUM/OPLEVERING

Per direct.

## PARKEERPLAATSEN

Er zijn 9 parkeerplaatsen beschikbaar.

## KOSTEN PARKEERPLAATS

De kosten zijn € 2.500,- per plek per jaar.

## BESTEMMING

De publiek-/privaatrechtelijke bestemming is kantoor-/bedrijfs-/showroomruimte, waarbij gedacht kan worden aan gebruik door bijvoorbeeld grafische bedrijven, zoals architecten, (web)designers, ontwerpstudio's en mode gelieerde bedrijven (conform ARRA code).

## VOORZIENINGEN

Het object zal worden opgeleverd met de navolgende voorzieningen:

- Zelfstandig entree (v.v. houten taatsdeuren en glazen schuifdeur)
- Lift
- Gevlinderde betonvloer
- Vloerverwarming (tevens koelen)
- Koeling middels inductie units regelbaar per zone
- 3x vergaderruimte (voorzien van deels glazen scheidingswanden)
- Binnentuin
- Terras 1<sup>e</sup> verdieping (zijkant en achterzijde)

- 6x toiletgroepen
- Fietsparkeerplaatsen
- Serverruimte op begane grond
- Serverruimte op de 1<sup>ste</sup> verdieping (separaat gekoeld met airconditioning)
- Vloerpotten t.b.v. data en elektra
- Pantryaansluitingen
- Automatische zonwering (voorgevel en deels zijgevel)
- Hoge plafonds (begane grond 3,67m en 1<sup>ste</sup> verdieping 4,065 meter)
- Verlichting (rails met spots)
- Alarmsysteem
- Videofoon (4x)

## HUURPRIJSINDEXERING

De huurprijs wordt jaarlijks geïndexeerd, voor het eerst één jaar na huuringangdatum, op basis van het prijsindexcijfer volgens de consumentenprijsindex (CPI) reeks Alle Huishoudens (2015 = 100) gepubliceerd door het Centraal Bureau voor de Statistiek (CBS).

## HUURTERMIJN

10 (tien) jaren met een verlengingsperiode van 5 (vijf) jaren; opzegtermijn 12 (twaalf) maanden.

## ZEKERHEIDSTELLING

Er dient een bankgarantie gesteld te worden ter grootte van een bedrag gelijk aan 3 (drie) maanden huur en servicekosten, te vermeerderen met BTW, afhankelijk van de te verkrijgen kredietinformatie.

## VOORWAARDEN & CONDITIES

Er zal gewerkt worden langs de lijnen van een standaard huurcontract, zoals opgesteld door de Raad voor Onroerende Zaken (ROZ), model februari 2015.

## BTW

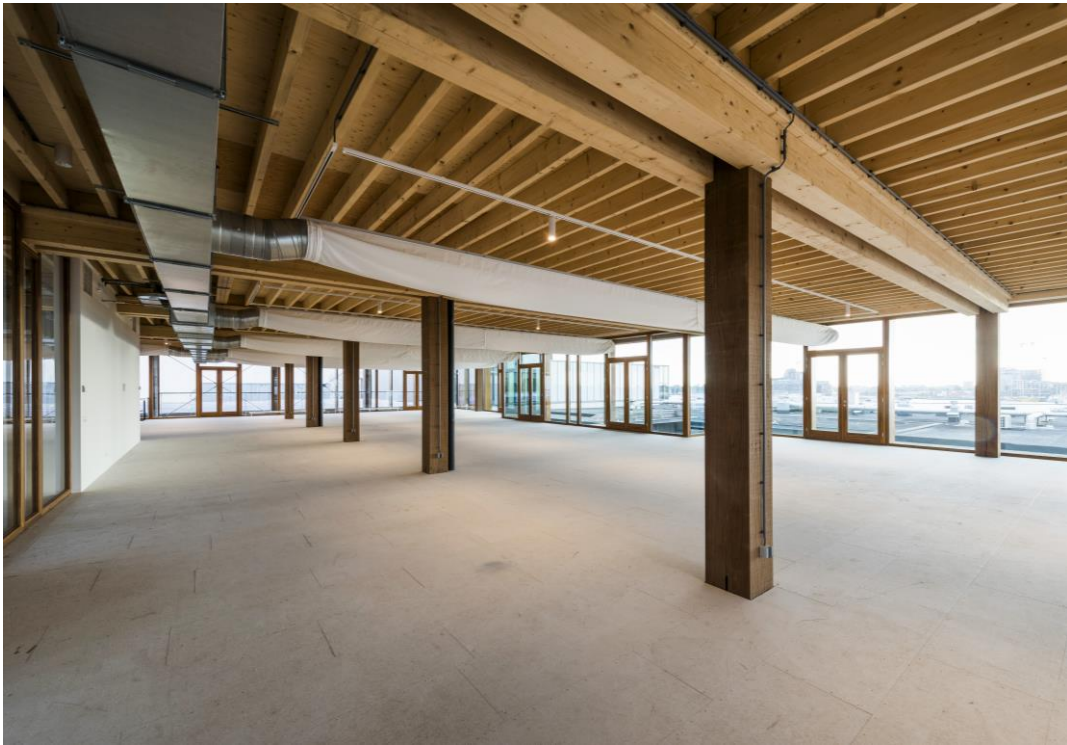
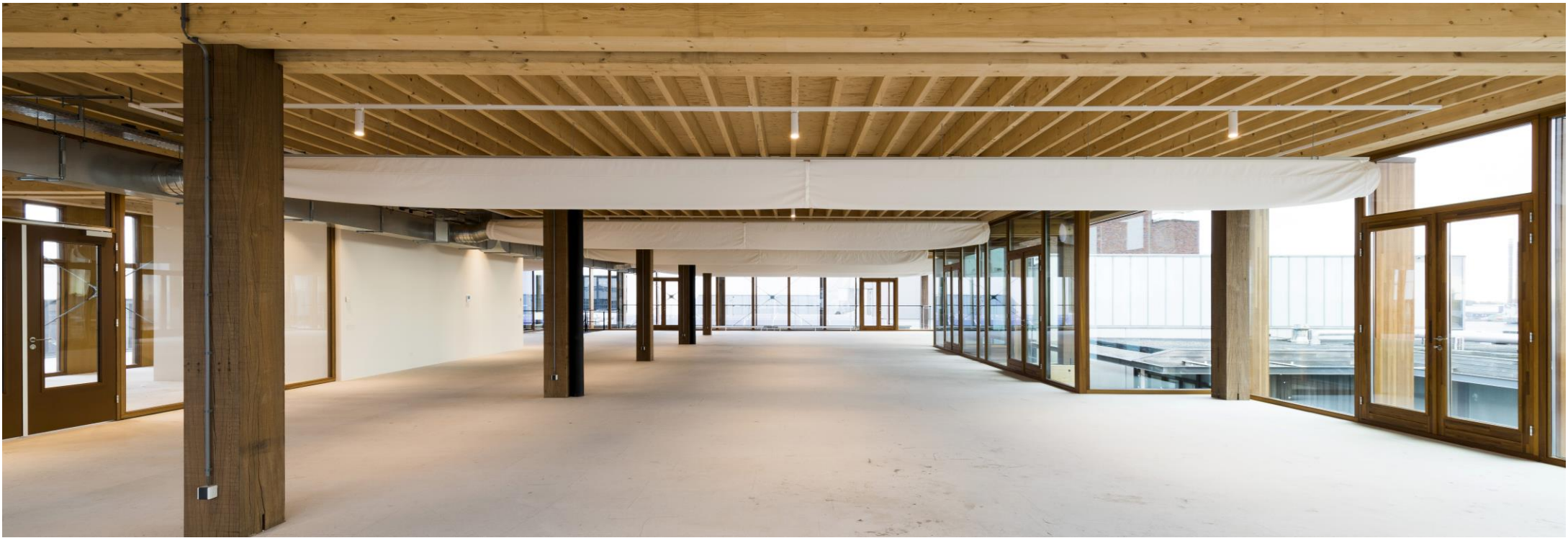
Er zal geopteerd worden voor BTW-belaste verhuur. Huurder dient derhalve voor meer dan 90% BTW-belaste leveringen en diensten blijvend te leveren.





DANZIGERKADE 11 | AMSTERDAM

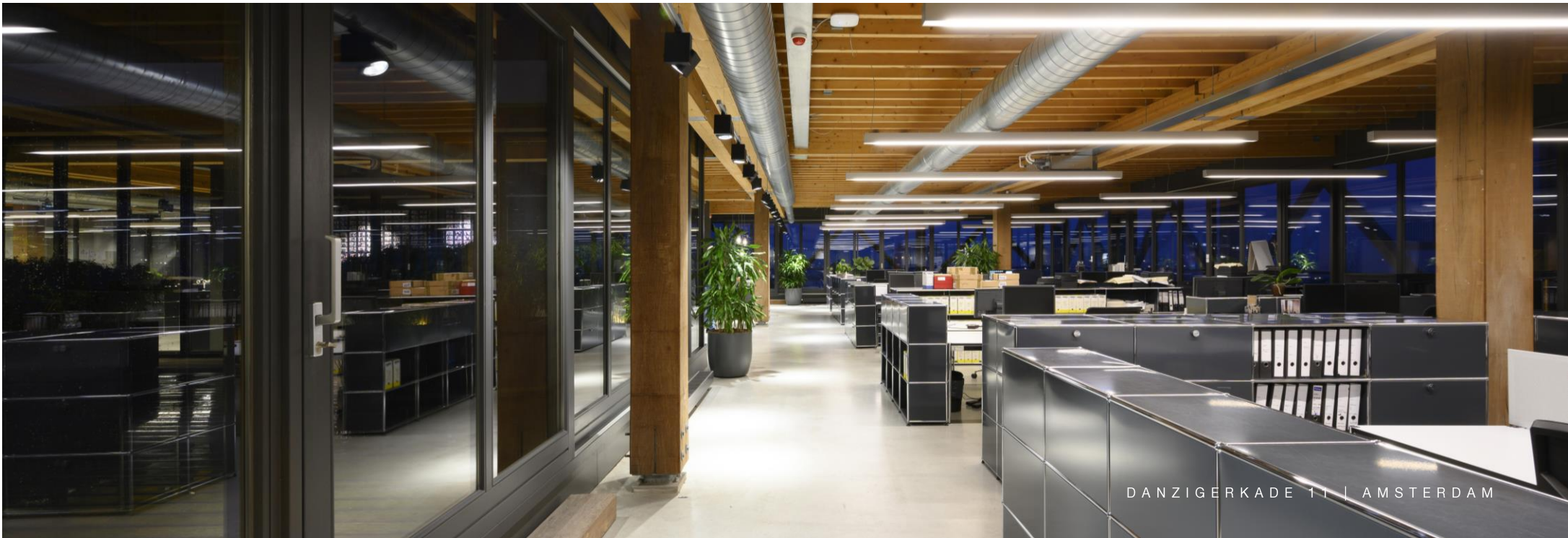
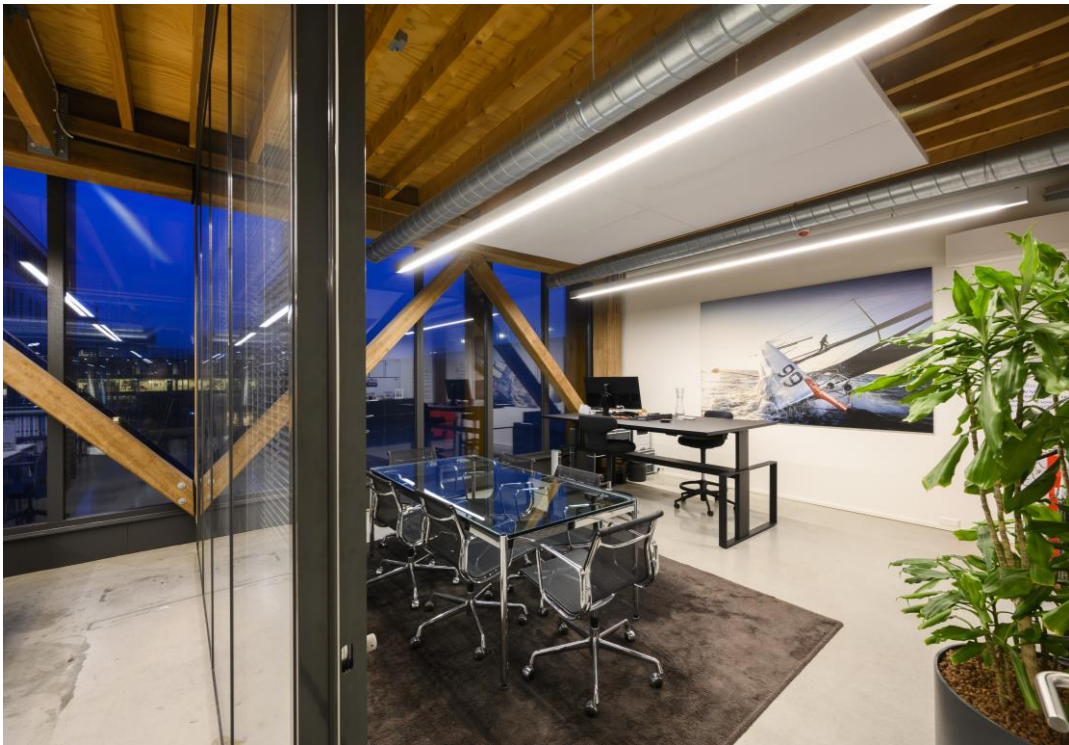




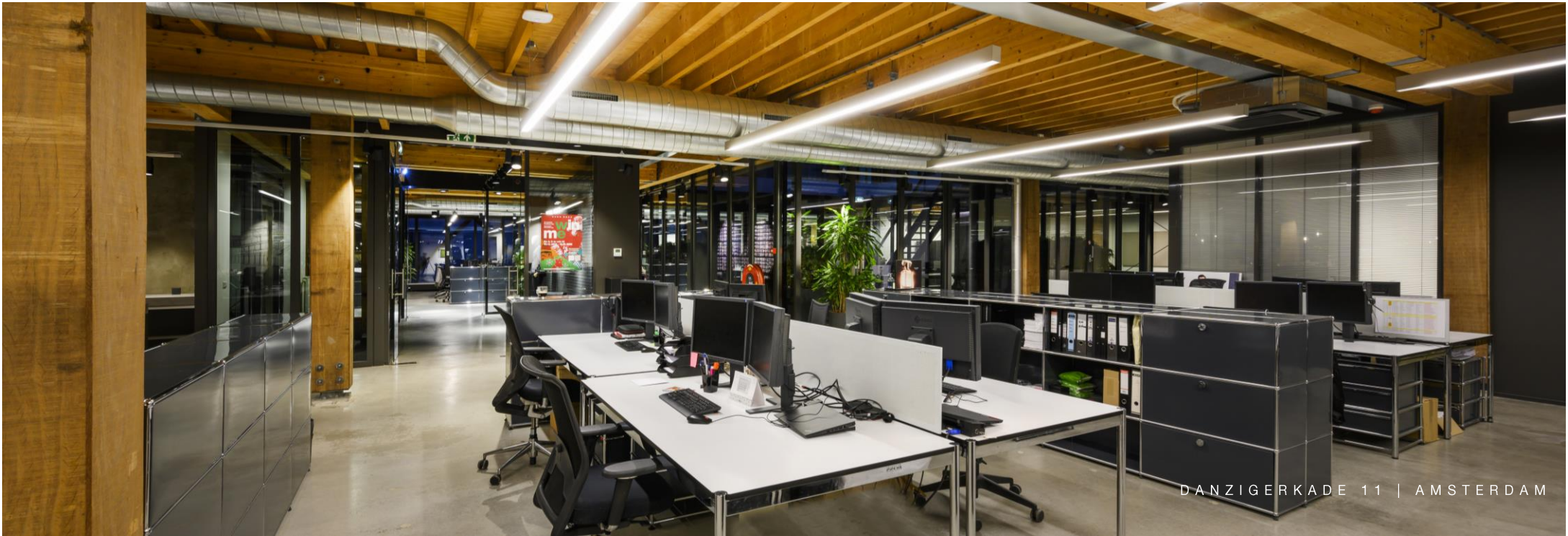
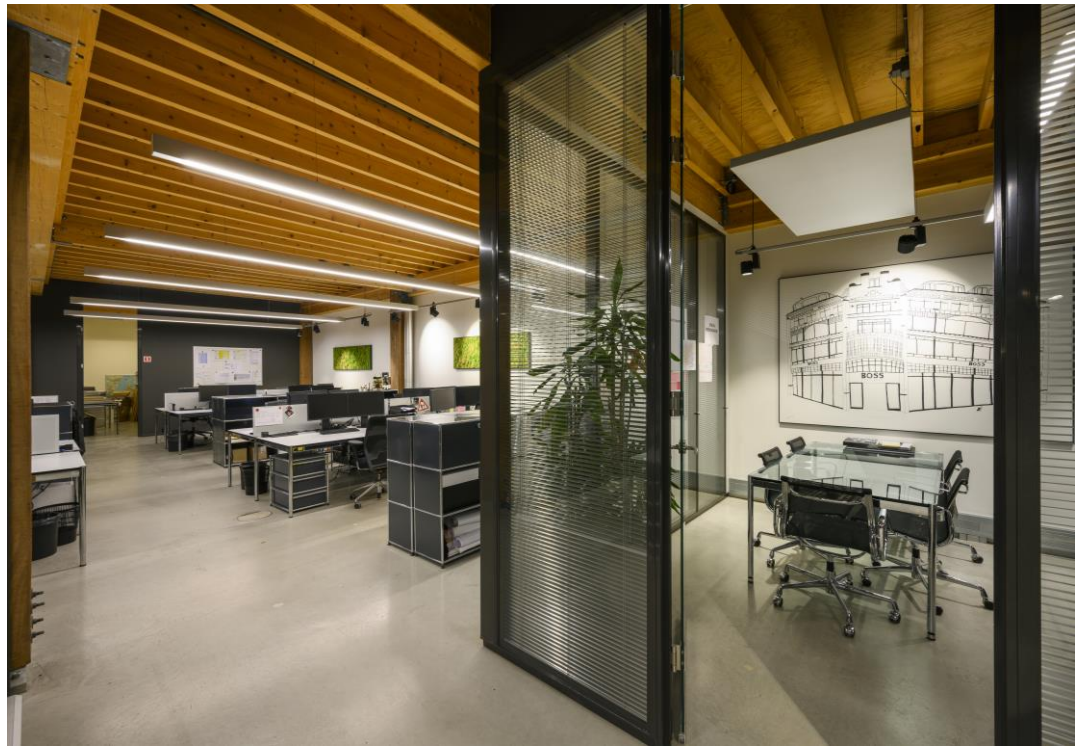
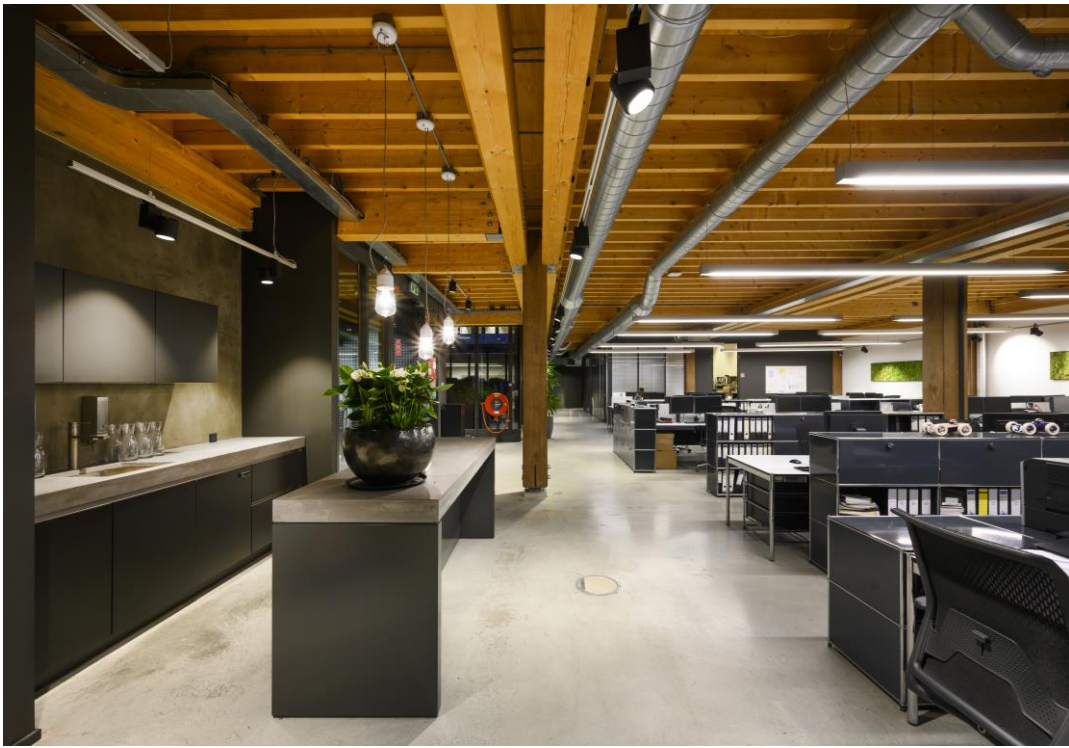




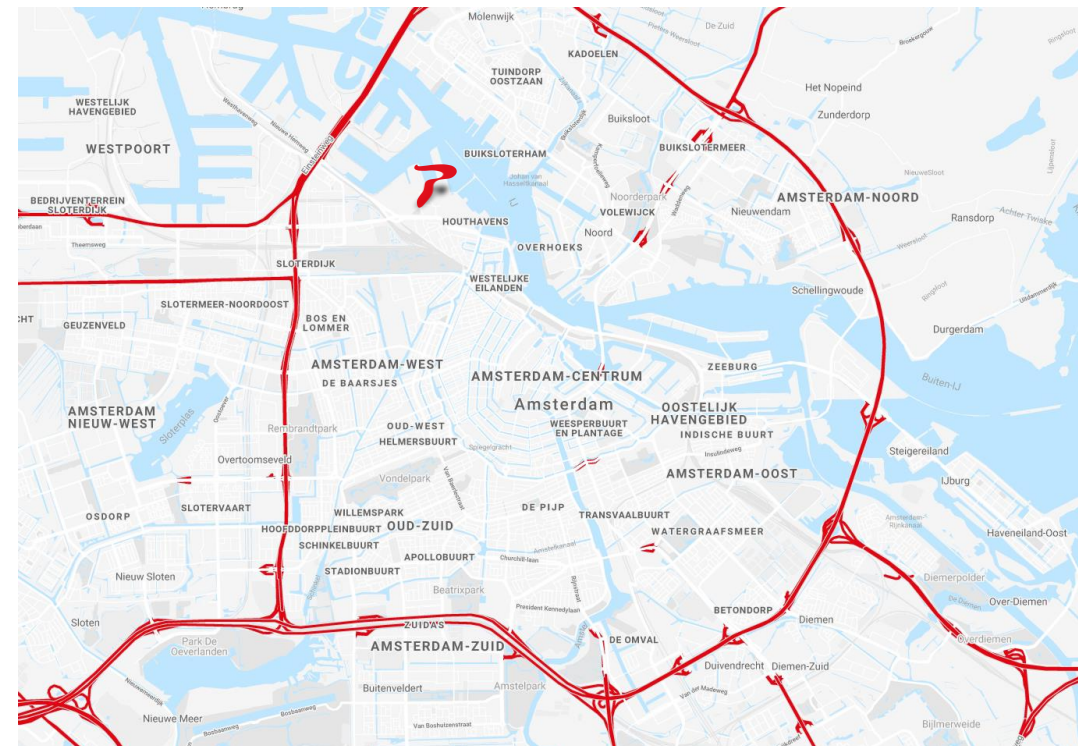
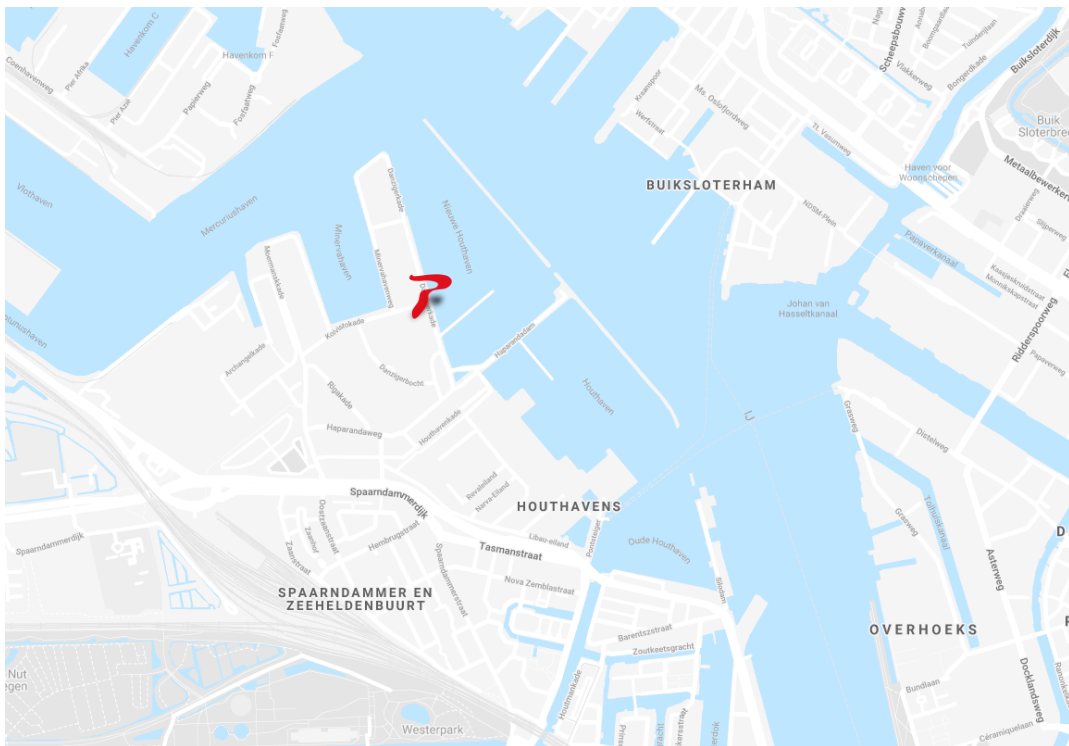












## BEREIKBAARHEID

### Auto

Het object is binnen enkele minuten vanaf de ring west, via de A10 west, afslag S102 Sloterdijk/Teleport, de Transformatorweg / Spaardammerdijk S101 en de Archangelweg bereikbaar. Ook de binnenstad wordt via de Spaardammerdijk / Tasmanstraat en Houtmankade / Nassaukade S100 snel bereikt.

### Parkeren

Op de openbare weg (bemeterd), tevens kunnen er parkeerplaatsen worden gehuurd op het eigen terrein of in de directe omgeving. Aan de overzijde van het object is inmiddels een parkeergarage gerealiseerd t.b.v. circa 1000 parkeerplaatsen

### Openbaar vervoer

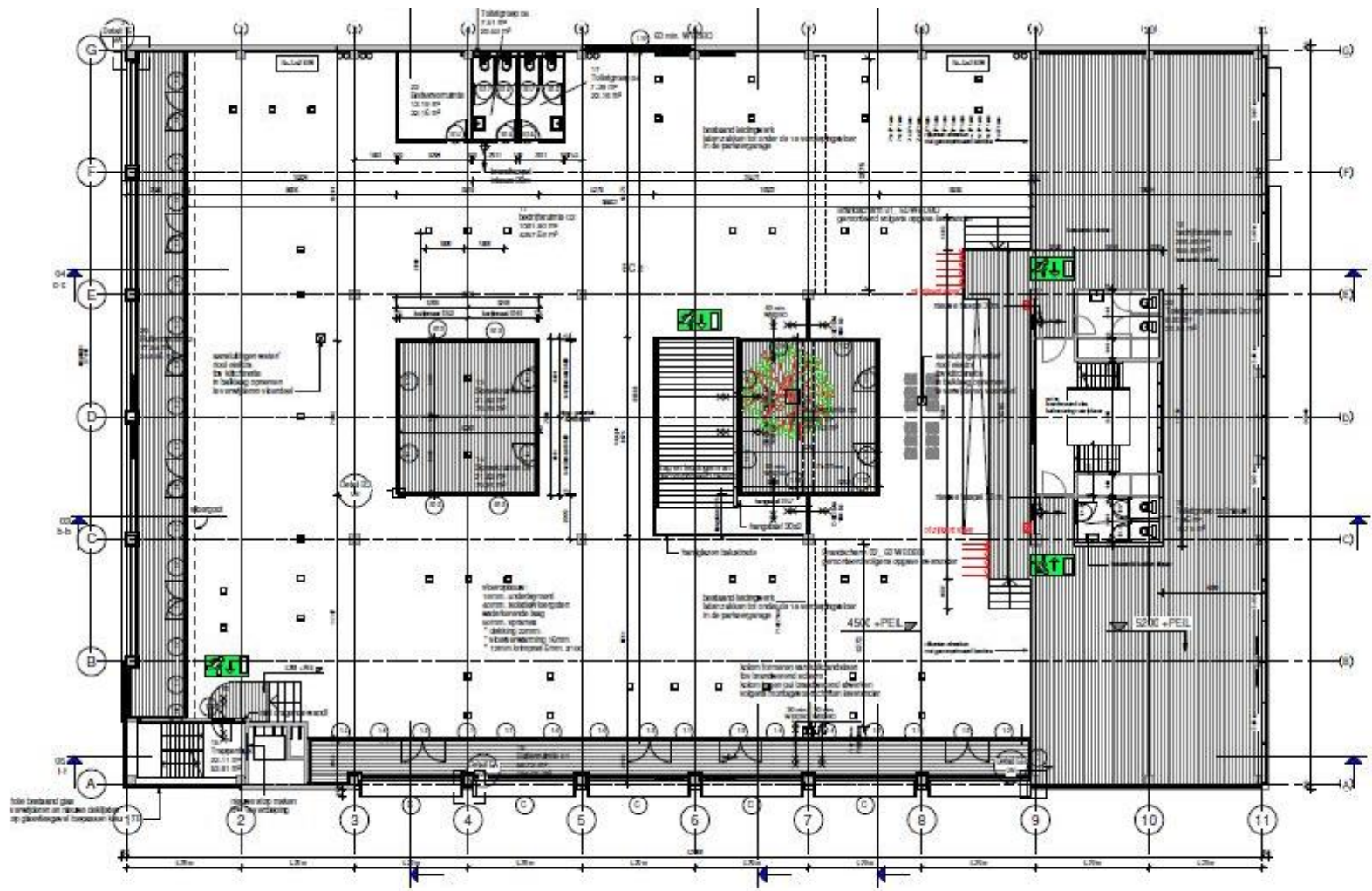
Bus 48 rijdt van Amsterdam CS naar station Sloterdijk. Uitstappen halte Koivistokade (9 minuten), vanaf deze halte is het nog 1 minuut lopen. In de ochtendspits rijdt ook bus 248 (snelbus) CS- Haparandaweg – Koivistokade.

Tevens rijdt bus 22 van Van Lohuizenlaan (Indische buurt) naar Spaandammerstraat, halte Zaanstraat uitstappen. Vanaf deze halte is het ongeveer 10 minuut te voet naar het object. Deze bus rijdt elke 7 minuten.

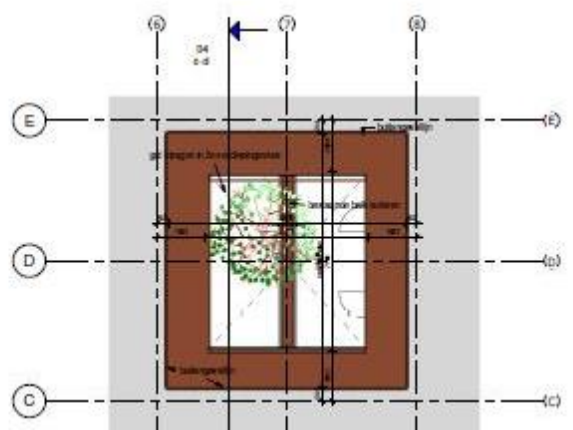








1 1e verdieping  
 schaal 1:100



Revisielijst				
Nummer	Beschrijving	Datum	door	aan

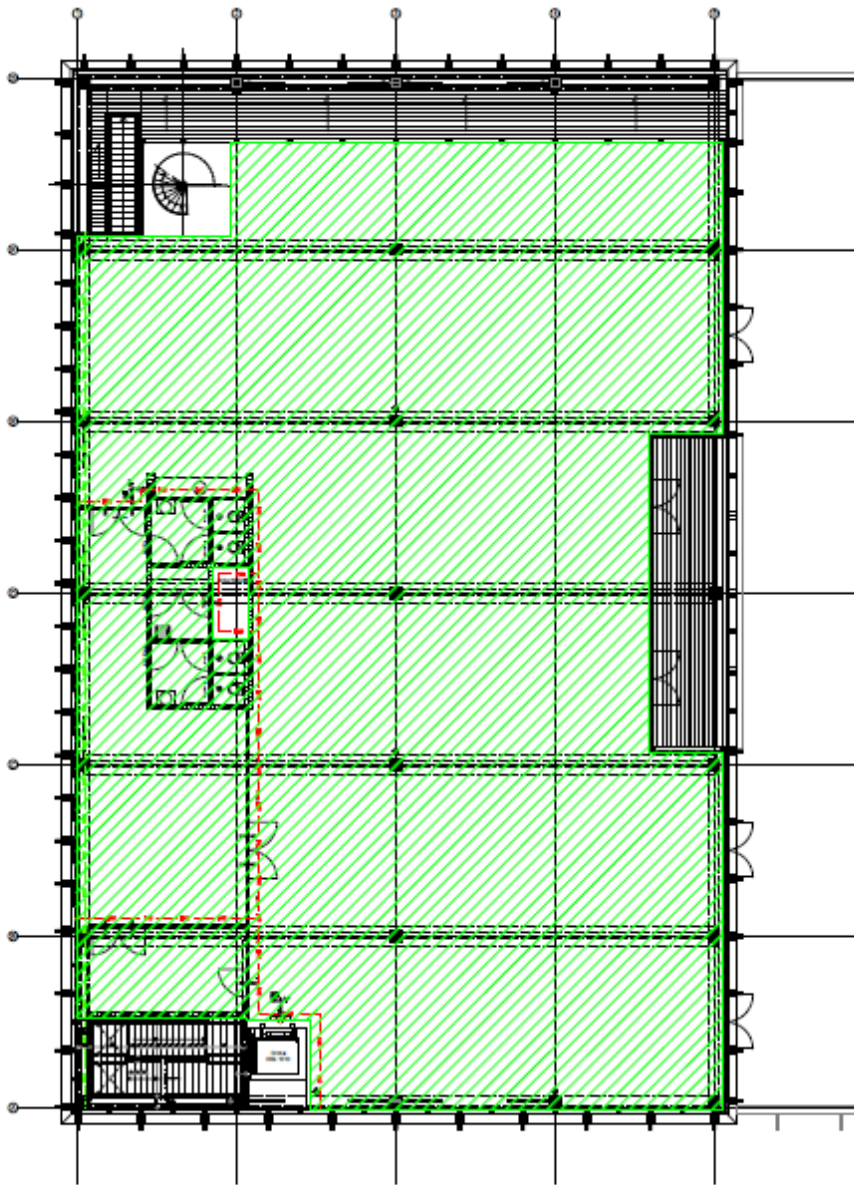




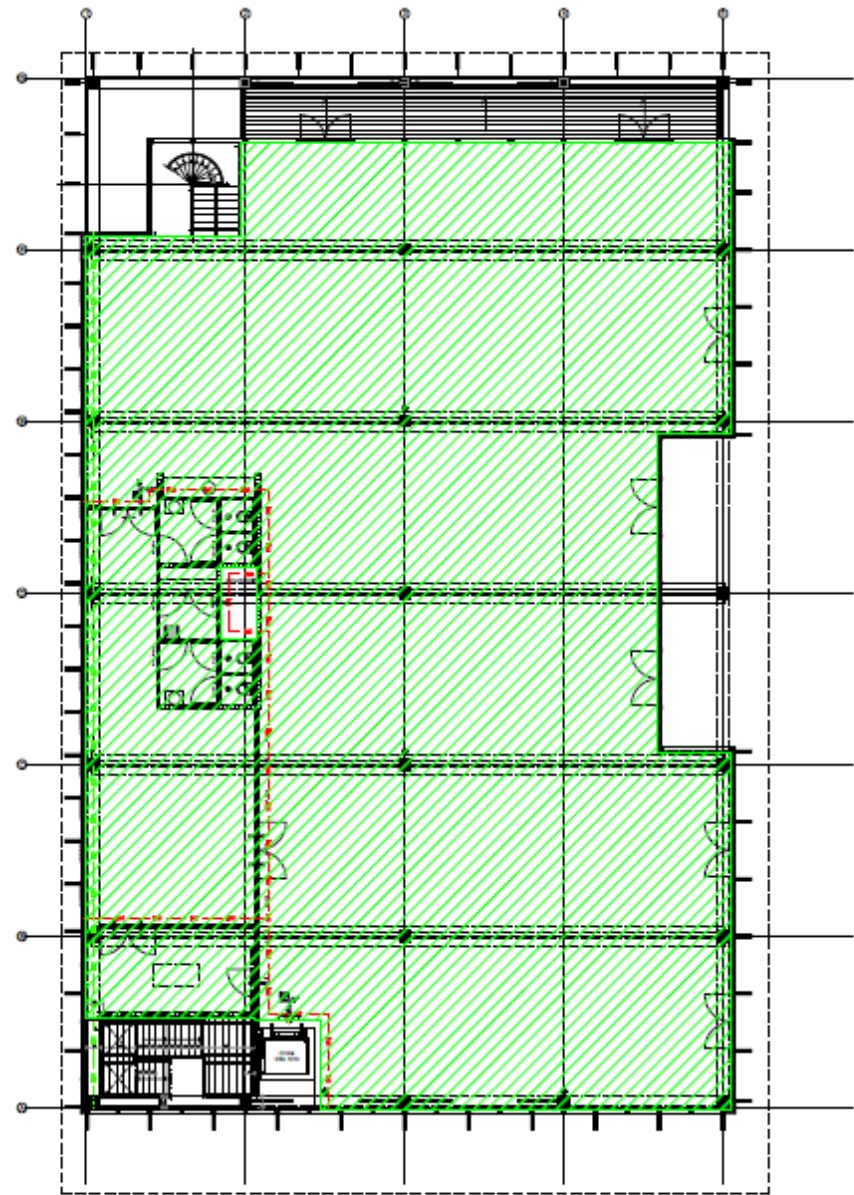








3e verdieping  Verhuurbaar Opp. = 599 m<sup>2</sup>



4e verdieping  Verhuurbaar Opp. = 599 m<sup>2</sup>





*Deze informatie is niet bedoeld als aanbod. Door aanvaarding van de vermelde condities of het uitbrengen van een daarvan afwijkend aanbod worden onze opdrachtgevers en wij niet gebonden, ook niet voor het doen van een tegenaanbod. Een overeenkomst komt slechts tot stand door kennisgeving van een in alle opzichten en derhalve ook op ondergeschikte punten met een aanbod overeenkomende aanvaarding. Op al onze werkzaamheden zijn de Voorwaarden NVM van toepassing.*

DANZIGERKADE 11 | AMSTERDAM