

VIJZELGRACHT 53D  
AMSTERDAM



De Lairesestraat 137-143  
1075 HJ AMSTERDAM

020 3052929  
info@pvdbosch.nl

[www.pvdbosch.nl](http://www.pvdbosch.nl)



EUPHENTIA  
Budget  
HOTEL



2323

TELE LIFT

51

51

51-55

Winter

57

Winter

Lunchroom Etena



## HET GEBOUW

Het object is gelegen aan de Vijzelgracht 53D te Amsterdam. Door de ligging nabij het Weteringcircuit en de Stadhouderskade ligt het pand centraal in de stad doch ook strategisch naar de uitvalswegen toe. Veel winkel- en restaurant voorzieningen in de directe omgeving. De halte op de Vijzelstraat van de Noord/Zuidlijn stopt recht voor de deur.

Een representatief kantoorpand, met een goede daglichttoetreding en een gemeenschappelijke entree met liftinstallatie naar de verdiepingen.

# HUURSPECIFICATIES

## VERHUURBARE OPPERVLAKTE

Circa 159 m<sup>2</sup> beschikbaar, inclusief een aandeel in de algemene ruimten, gelegen op de vierde verdieping.

## AANVANGHUURPRIJS

€ 250 per m<sup>2</sup> per jaar, te vermeerderen met BTW en servicekosten.

## SERVICEKOSTEN

Een voorschotbedrag van € 45,- per m<sup>2</sup> per jaar, met aan het eind van een periode een verrekening op basis van de daadwerkelijk gemaakte kosten, voor de navolgende leveringen en diensten:

- verbruik van gas, elektra en water alsmede vastrecht; schoonmaak algemene ruimten;
- onderhoudscontracten technische- en noodinstallaties
- onderhoud dak
- OZBG (gemeente Amsterdam)
- eventueel noodzakelijk geachte uitbreidingen van het pakket te leveren diensten
- 5% administratiekosten

## HUURINGANGSDATUM/OPLEVERING

Per direct.

## BESTEMMING

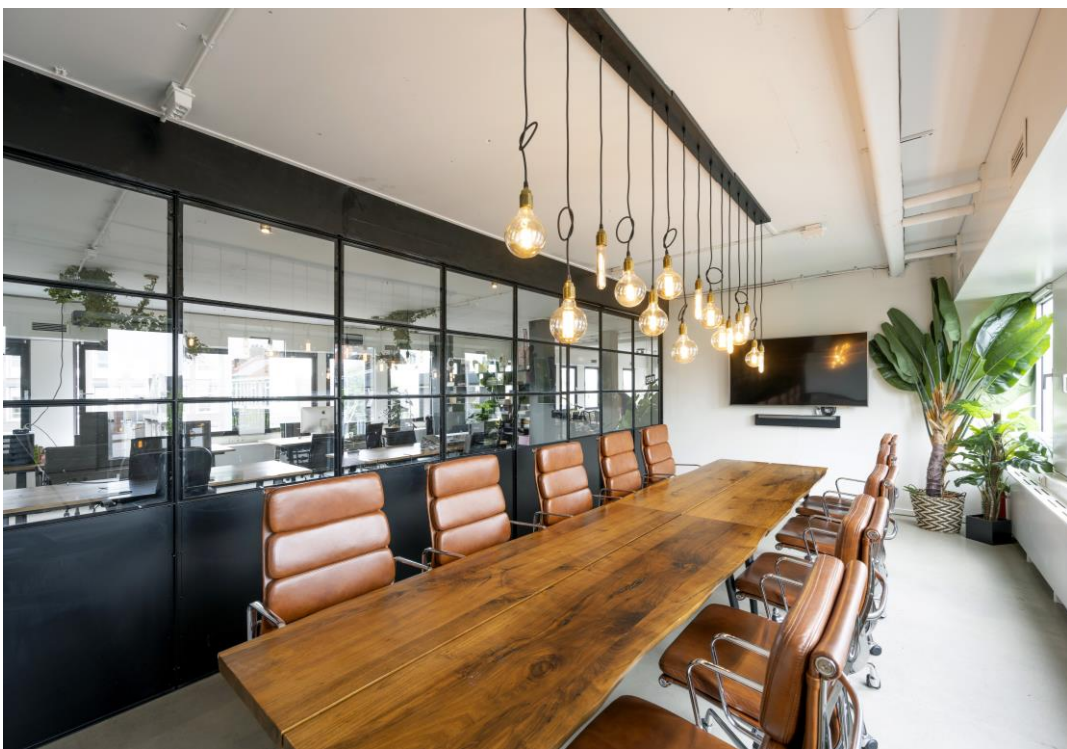
De publiek-/privaatrechtelijke bestemming is kantoorruimte.

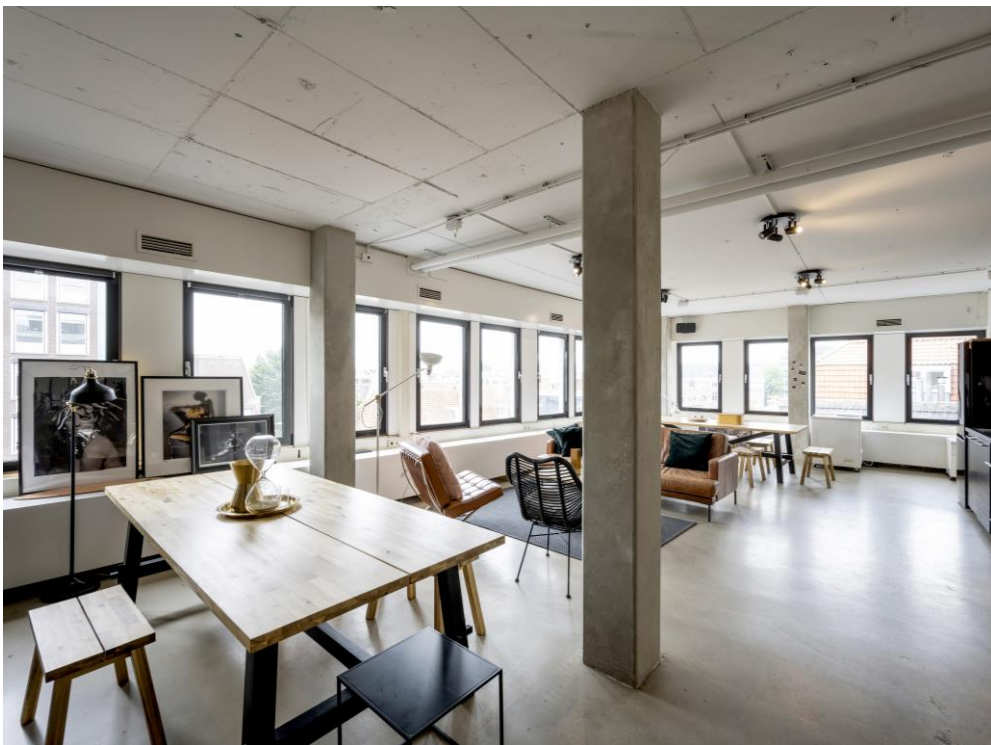
## VOORZIENINGEN

De kantoorruimte wordt opgeleverd met de volgende voorzieningen;

- Pantry;
- Verlichting;
- Toiletgroepen;
- Liftinstallatie.







## HUURSPECIFICATIES

### HUURPRIJSINDEXERING

Jaarlijks, één jaar na huuringangsdatum, op basis van het verloop der prijsindexcijfers ("CPI-reeks Alle Huishoudens") zoals vast te stellen door het Centraal Bureau voor de Statistiek (2015=100).

### HURTERMIJN

5 (vijf) jaar, met een optie tot verlenging van 5 (vijf) jaar.

### ZEKERHEIDSSTELLING

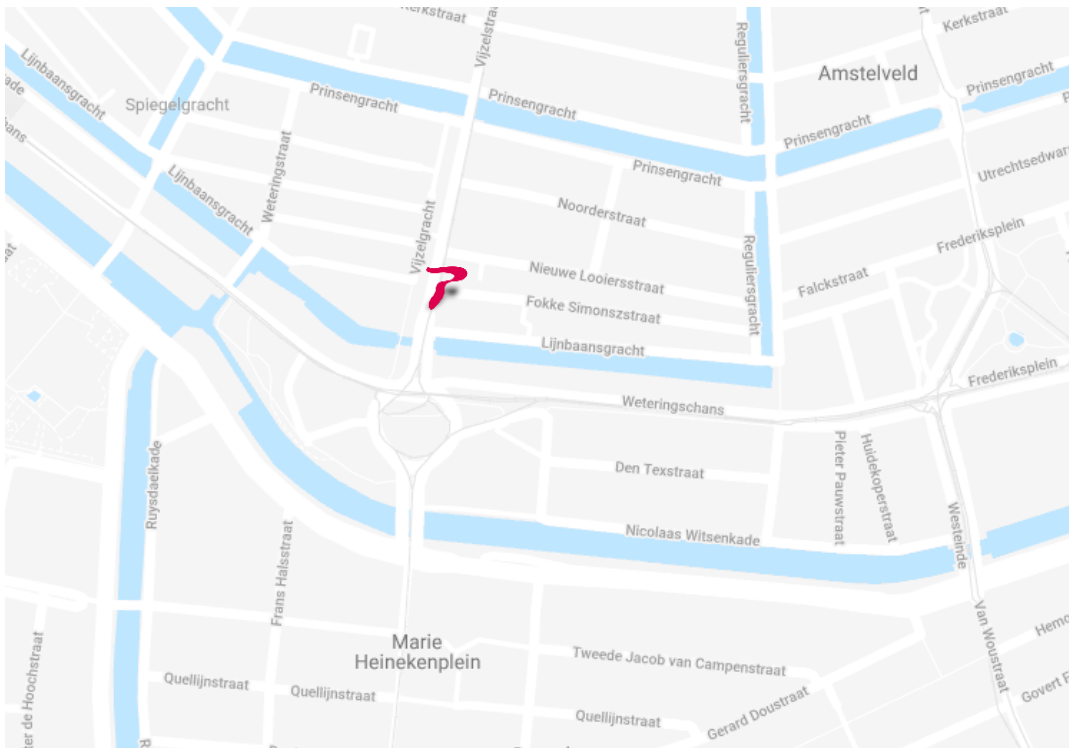
Huurder dient een bankgarantie te stellen ter grootte van een bedrag van 3 maanden huur te vermeerderen met omzetbelasting en servicekosten, afhankelijk van de te verkrijgen kredietinformatie.

### VOORWAARDEN & CONDITIES

Er zal gewerkt worden langs de lijnen van een standaard huurcontract, zoals opgesteld door de Raad voor Onroerende Zaken (ROZ) model februari 2015.

### BTW

Er zal geopteerd worden voor B.T.W.-belaste verhuur. Huurder dient derhalve voor meer dan 90% B.T.W.-belaste leveringen en diensten blijvend te leveren.



## BEREIKBAARHEID

Zeer goed bereikbaar met openbaar vervoer (10 minuten van Centraal Station) met de tramlijnen 4, 9, 16, 24 voor de deur en lijnen 1, 2, 5 en 7 op 5 minuten loopafstand. Het toekomstige metrostation "Noord/Zuidlijn" wordt op steenworp afstand ontwikkeld.

Aan de openbare weg (betaald) parkeren.



*Deze informatie is niet bedoeld als aanbod. Door aanvaarding van de vermelde condities of het uitbrengen van een daarvan afwijkend aanbod worden onze opdrachtgevers en wij niet gebonden, ook niet voor het doen van een tegenaanbod. Een overeenkomst komt slechts tot stand door kennisgeving van een in alle opzichten en derhalve ook op ondergeschikte punten met een aanbod overeenkomende aanvaarding. Op al onze werkzaamheden zijn de Voorwaarden NVM van toepassing.*