

KONINGSLAAN 56
AMSTERDAM



De Lairessestraat 137-143
1075 HJ Amsterdam

020 3052929
info@pvdbosch.nl

www.pvdbosch.nl



KONINGSLAAN 56 | AMSTERDAM



HET GEBOUW

Het betreft hier een hoogwaardige kantoorruimte, welke is gelegen in het souterrain van een markante kantoorvilla aan de Koningslaan 56 in de Willemsparkbuurt (stadsdeel Zuid), het enige gerealiseerde villapark van Amsterdam. Het object is gelegen op een schitterende locatie direct aan het Vondelpark. De kantoorruimte is voorzien van grote werkkamers met veel lichtinval, zelfstandige entree, houten vloeren en een gedeelde buitenruimte grenzend aan de Vondelvijver.

In dit gedeelte van Amsterdam Oud-Zuid wordt de omgeving gekenmerkt door een exclusief woon- / en leefklimaat. Op loopafstand zijn een groot aantal voorzieningen zoals winkels, restaurants en hotels aanwezig.

In de directe omgeving is een groot aantal vooraanstaande (inter)nationale advocatenkantoren en andere zakelijke dienstverleners gevestigd in zowel historische kantoorvilla's als moderne kantoorpanden.

HUURSPECIFICATIES

VERHUURBARE OPPERVLAKTE

Het betreft hier circa 118 m² kantoorruimte gelegen in het souterrain.

AANVANGHUURPRIJS

€ 325,- per m² per jaar, te vermeerderen met omzetbelasting en servicekosten.

SERVICEKOSTEN

€ 30,- per m² per jaar te vermeerderen met omzetbelasting.

HUURINGANGSDATUM/OPLEVERING

Per direct.

BESTEMMING

De publiek-/privaatrechtelijke bestemming is kantoor.

VOORZIENINGEN

- Zelfstandige entree;
- Pantry;
- Toiletgroep;
- Gedeelde buitenruimte;







HUURSPECIFICATIES

HUURPRIJSINDEXERING

De huurprijs wordt jaarlijks geïndexeerd, voor het eerst één jaar na huuringsdatum, op basis van het prijsindexcijfer volgens de consumentenprijsindex (CPI) reeks Alle Huishoudens (2015 = 100) gepubliceerd door het Centraal Bureau voor de Statistiek (CBS).

HURTERMIJN

5 (vijf) jaren met een verlengingsperiode van 5 (vijf) jaren; opzegtermijn 12 (twaalf) maanden.

ZEKERHEIDSTELLING

Er dient een bankgarantie gesteld te worden ter grootte van een bedrag gelijk aan 3 (drie) maanden huur en servicekosten, te vermeerderen met BTW, afhankelijk van de te verkrijgen kredietinformatie.

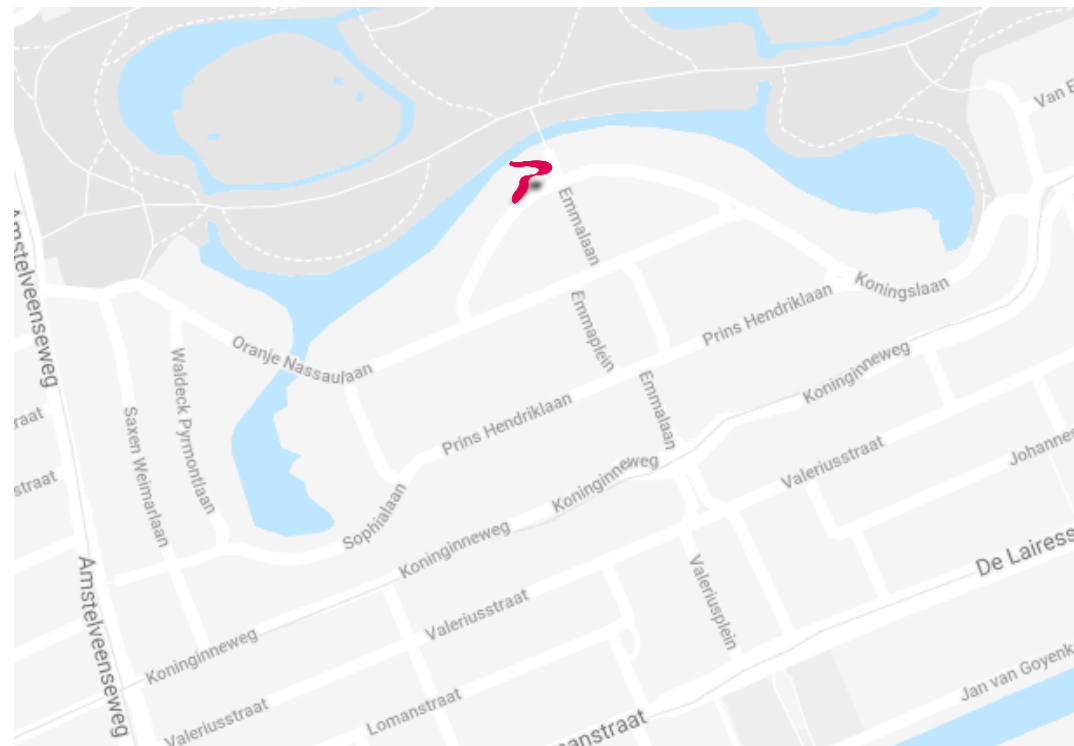
VOORWAARDEN & CONDITIES

Er zal gewerkt worden langs de lijnen van een standaard huurcontract, zoals opgesteld door de Raad voor Onroerende Zaken (ROZ), model februari 2015.

BTW

Er zal geopteerd worden voor BTW-belaste verhuur. Huurder dient derhalve voor meer dan 90% BTW-belaste leveringen en diensten blijvend te leveren.





BEREIKBAARHEID

Auto

Amsterdam Zuid staat bekend om zijn goede bereikbaarheid met de auto vanaf de Ringweg A10 (afslagen S107, S108 en S109).

Parkeren

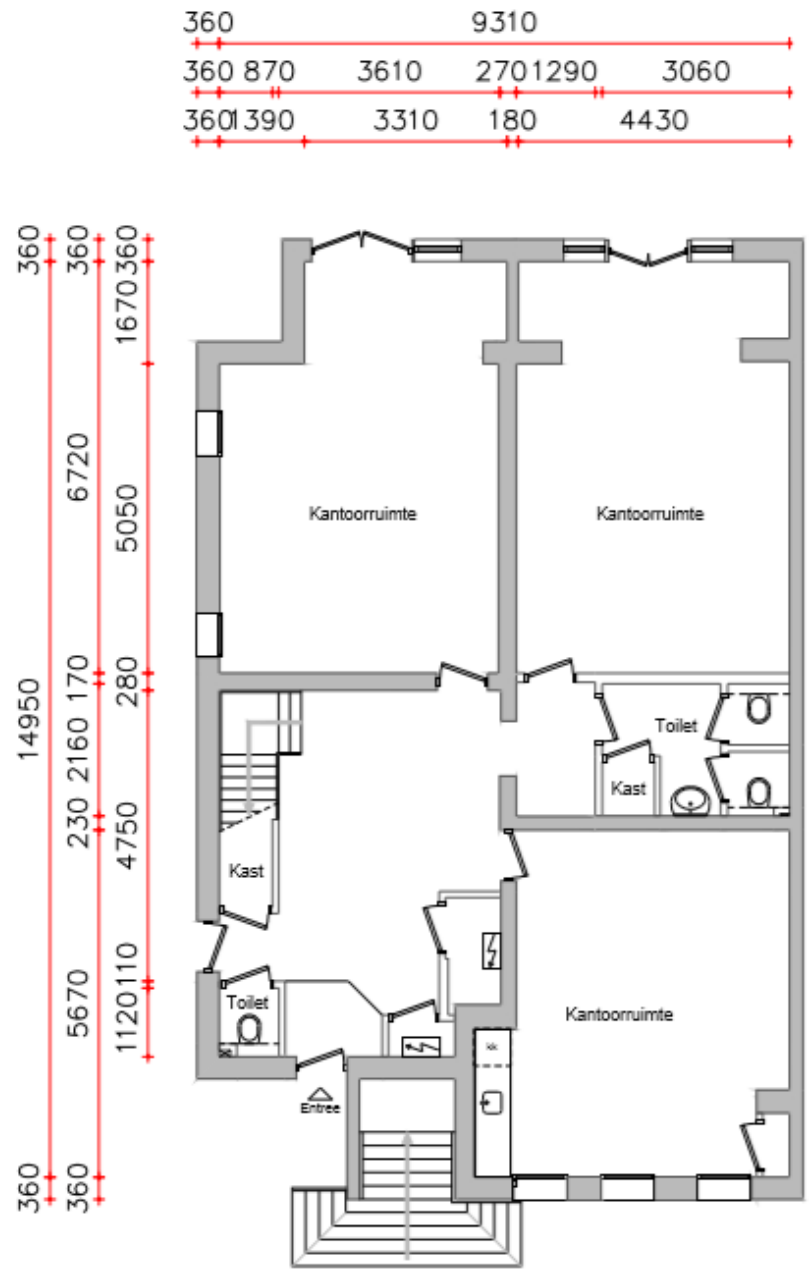
Parkeren op de openbare weg (bemeterd).

Openbaar vervoer

Middels het openbaar vervoer is het object per tram goed te bereiken. Op ca. 2 minuten loopafstand bevindt zich tramhalte Valeriusplein vanwaar lijn 2 rijdt.

Vanaf de dichtstbijzijnde bushalte op de Emmastraat sta je direct in verbinding met elke uithoek van de stad (routes 347, 357, 397, N47, N57 en N97)

Het NS-station Amsterdam Zuid ligt op circa 10 minuten fietsen.





Deze informatie is niet bedoeld als aanbod. Door aanvaarding van de vermelde condities of het uitbrengen van een daarvan afwijkend aanbod worden onze opdrachtgevers en wij niet gebonden, ook niet voor het doen van een tegenaanbod. Een overeenkomst komt slechts tot stand door kennisgeving van een in alle opzichten en derhalve ook op ondergeschikte punten met een aanbod overeenkomende aanvaarding. Op al onze werkzaamheden zijn de Voorwaarden NVM van toepassing.