

"DE GROOTE CLUB"
PALEISSTRAAT 1-5
AMSTERDAM



De Groote Club



De Lairesestraat 137-143
1075 HJ Amsterdam

020 3052929
info@pvdbosch.nl

www.pvdbosch.nl





HET GEBOUW

Het rijksmonument is gelegen op één van de mooiste en prestigieuze locaties in het centrum van Amsterdam, te weten de Paleisstraat. Het object is prominent gesitueerd direct aan de Dam, naast het Paleis op de Dam en de Kalverstraat.

Het betreft een voormalige herensociëteit, welke in opdracht van sociëteit De Grootte Club in 1912 gebouwd is.

Achter de monumentale deur van Paleisstraat 1-5 schuilt één van de best bewaarde geheimen van Amsterdam: de opmerkelijke architectuur van De Grootte Club.

Inmiddels zijn alle verdiepingen getransformeerd tot hoogwaardige kantoorruimte, uiteraard met behoud van alle unieke en karakteristieke stijlkenmerken. Extra aandacht verdient het onlangs op de eerste etage zeer ruim aangelegde loungeterras. Naast de unieke stijlkenmerken uit de 19^{de} eeuw beschikt het object ook nog over een vorstelijk entree en een receptie welke bemand is door een conciërge.

Alle voorzieningen zoals horeca, hotels, openbaar vervoer en parkeergelegenheid zijn in de directe omgeving op loopafstand gelegen. Daarnaast bevindt het object zich op loopafstand van het Centraal Station van Amsterdam, en is daarmee uitstekend bereikbaar middels het openbaar vervoer.

Voor de verhuur is er in totaal circa 1.201 m² gelegen op de 1^{ste} en 2^{de} verdieping beschikbaar.

Huurders in het gebouw zijn onder andere Volkswagen, Blackboard en Chartboost.





PALEISSTRAAT 1

DISTRICKT
WINKELBOUW

HUURSPECIFICATIES

VERHUURBARE OPPERVLAKTE

Circa 1.201 m² kantoorruimte verdeeld als volgt:

1^{ste} verdieping (822 m²)

Unit 1.1 & 1.2 Ca. 499 m²

Unit 1.5 Ca. 323 m²

2^{de} verdieping

Unit 2.2 Ca. 379 m²

Deelverhuur mogelijk vanaf 379 m².

AANVANGHUURPRIJS

Unit 1.1 € 325,- per m² per jaar

Unit 1.2 € 325,- per m² per jaar

Unit 1.5 € 325,- per m² per jaar

Unit 2.2 € 325,- per m² per jaar

Prijzen zijn te vermeerderen met servicekosten en BTW.

SERVICEKOSTEN

P.M.

HUURINGANGSDATUM/OPLEVERING

In overleg.

BESTEMMING

De publiek-/privaatrechtelijke bestemming is kantoorruimte.





HUURSPECIFICATIES

VOORZIENINGEN

Het object zal worden opgeleverd met de volgende voorzieningen:

- zeer representatieve entree met fraai stucwerk, ornamenten en glas in lood koepel. De entree beschikt over een sfeervolle wachtruimte;
- bemande receptie op werkdagen tussen 08:00 uur en 16:00 uur;
- stijlvolle verlichting in de gemeenschappelijke ruimten;
- gerenoveerde sanitaire voorzieningen;
- luxe afgewerkte personenliften;
- koeling van de diverse kantoorruimten;
- kabelgoten;
- gemeenschappelijk dakterras;
- dubbele pantry.

HUURTERMIJN

5 (vijf) jaren plus een verlengingsmogelijkheid van 5 (vijf) jaren; opzegtermijn 12 maanden. Kortere huurperioden zijn bespreekbaar.

HUURPRIJSINDEXERING

De huurprijs wordt jaarlijks geïndexeerd, voor het eerst één jaar na huuringangsdatum, overeenkomstig het consumentenprijsindex (CPI), reeks alle huishoudens (2015 = 100).

ZEKERHEIDSTELLING

Huurder dient een bankgarantie te stellen ter grootte van een bedrag van vier maanden huur inclusief BTW en servicekosten, afhankelijk van de te verkrijgen kredietinformatie.

VOORWAARDEN & CONDITIES

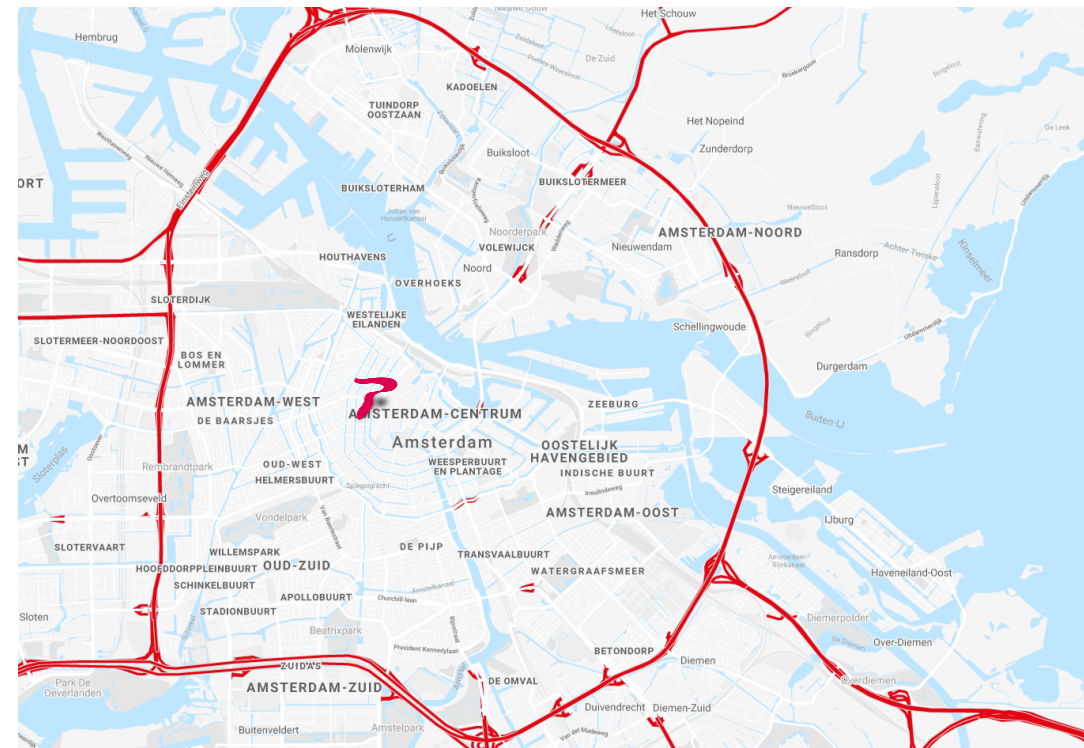
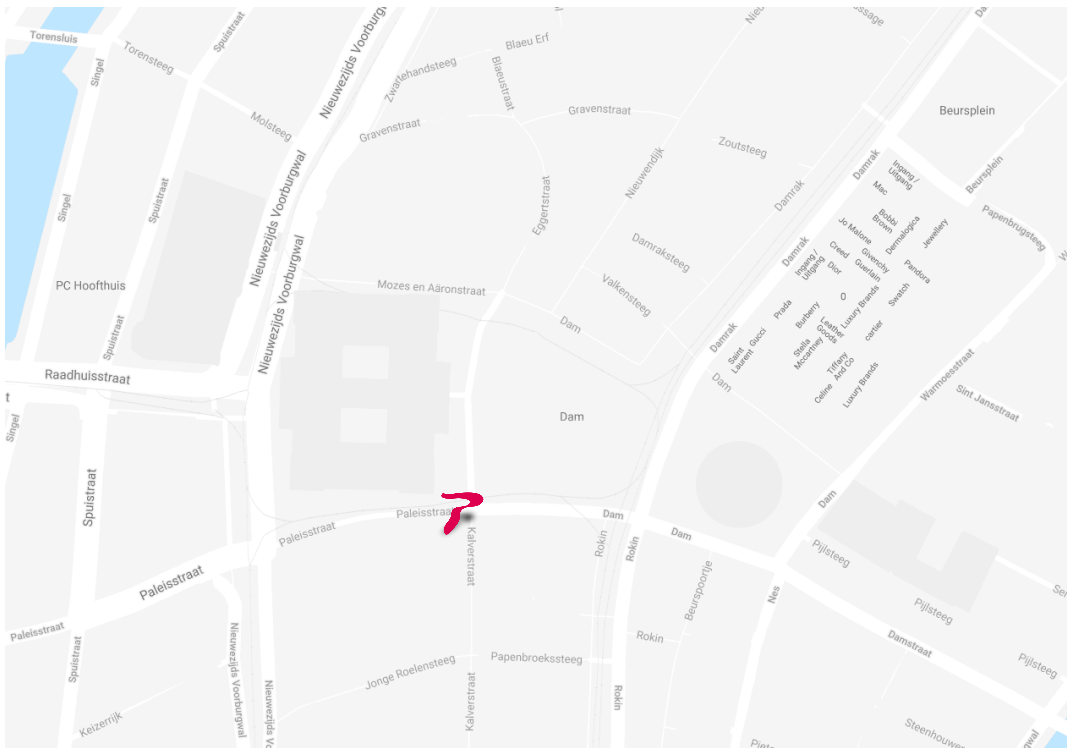
Er zal gewerkt worden langs de lijnen van een standaard huurcontract, zoals opgesteld door de Raad voor Onroerende Zaken (ROZ), model februari 2015.

BTW

Er zal geopteerd worden voor BTW-belaste verhuur. Huurder dient derhalve voor meer dan 90% BTW-belaste leveringen en diensten blijvend te leveren. BTW vrij huren is bespreekbaar, er zal alsdan een nader overeen te komen opslag percentage worden doorberekend.







BEREIKBAARHEID

Auto

Met de auto bereikbaar via de ringweg A10 middels diversen afslagen.

Parkeren

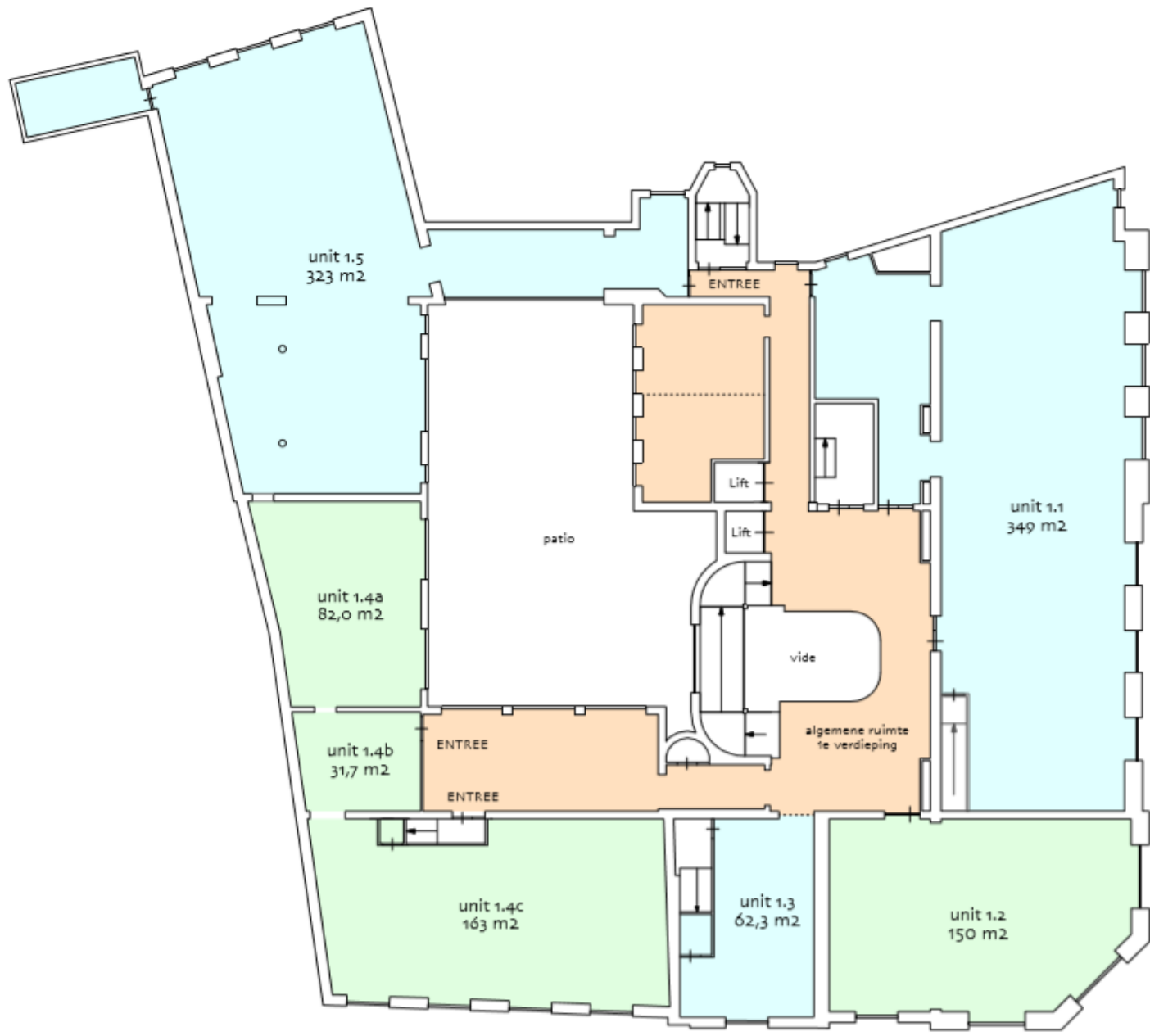
In de nabijheid van het object zijn diverse openbare parkeergarages gelegen, te weten:

- de Kolk
- Centraal Station
- de Bijenkorf
- Rokin

Openbaar vervoer

Zeer goed bereikbaar met openbaar vervoer. Tramlijnen 2, 4, 9, 12, 13, 14, 17, 24 en 25 stoppen op de hoek. Ook is het object goed te bereiken met de metrolijn 52 (Noord/Zuidlijn). Uitstappen bij halte Rokin. Vanaf het Centraal Station is het ongeveer 10 minuten lopen naar de Paleisstraat.

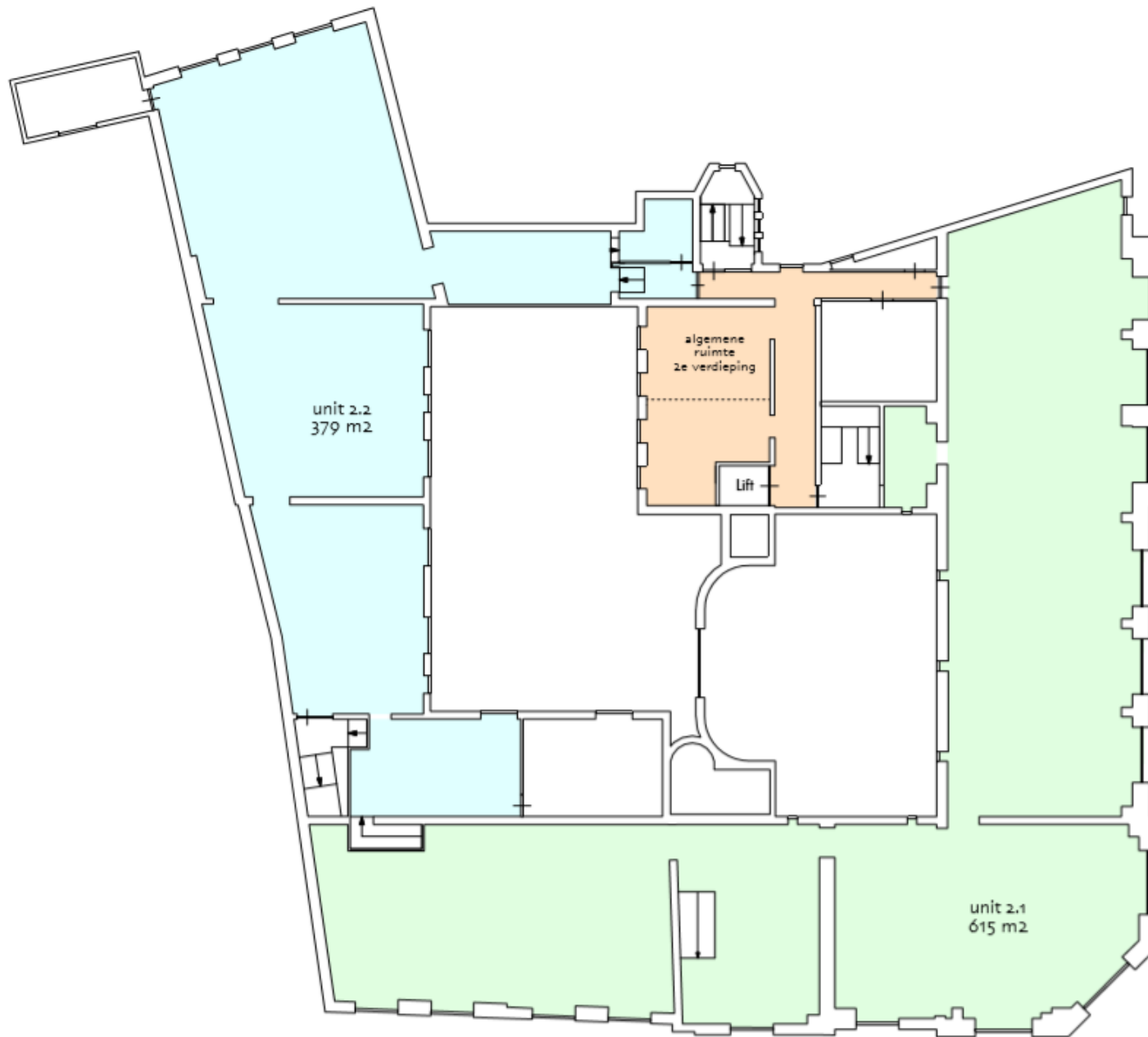




object: Paleisstraat 1-5
plaats: Amsterdam
datum: 2 september 2008
3 juni 2013
betreft: **VVO per unit**
conform NEN 2580
schaal: 1:250
AeQO Property Support BV | www.aeqo.nl

NB: de vermelde VVO is
inclusief toerekening van
algemene ruimten

1e verdieping



object: Paleisstraat 1-5
plaats: Amsterdam
datum: 2 september 2008
3 juni 2013
betreft: **VVO per unit**
conform NEN 2580
schaal: 1:250

AeQO Property Support BV | www.aeqo.nl

NB: de vermelde VVO is
inclusief toerekening van
algemene ruimten

2e verdieping



Deze informatie is niet bedoeld als aanbod. Door aanvaarding van de vermelde condities of het uitbrengen van een daarvan afwijkend aanbod worden onze opdrachtgevers en wij niet gebonden, ook niet voor het doen van een tegenaanbod. Een overeenkomst komt slechts tot stand door kennisgeving van een in alle opzichten en derhalve ook op ondergeschikte punten met een aanbod overeenkomende aanvaarding. Op al onze werkzaamheden zijn de Voorwaarden NVM van toepassing.

PALEISSTRAAT 1-5 | AMSTERDAM