

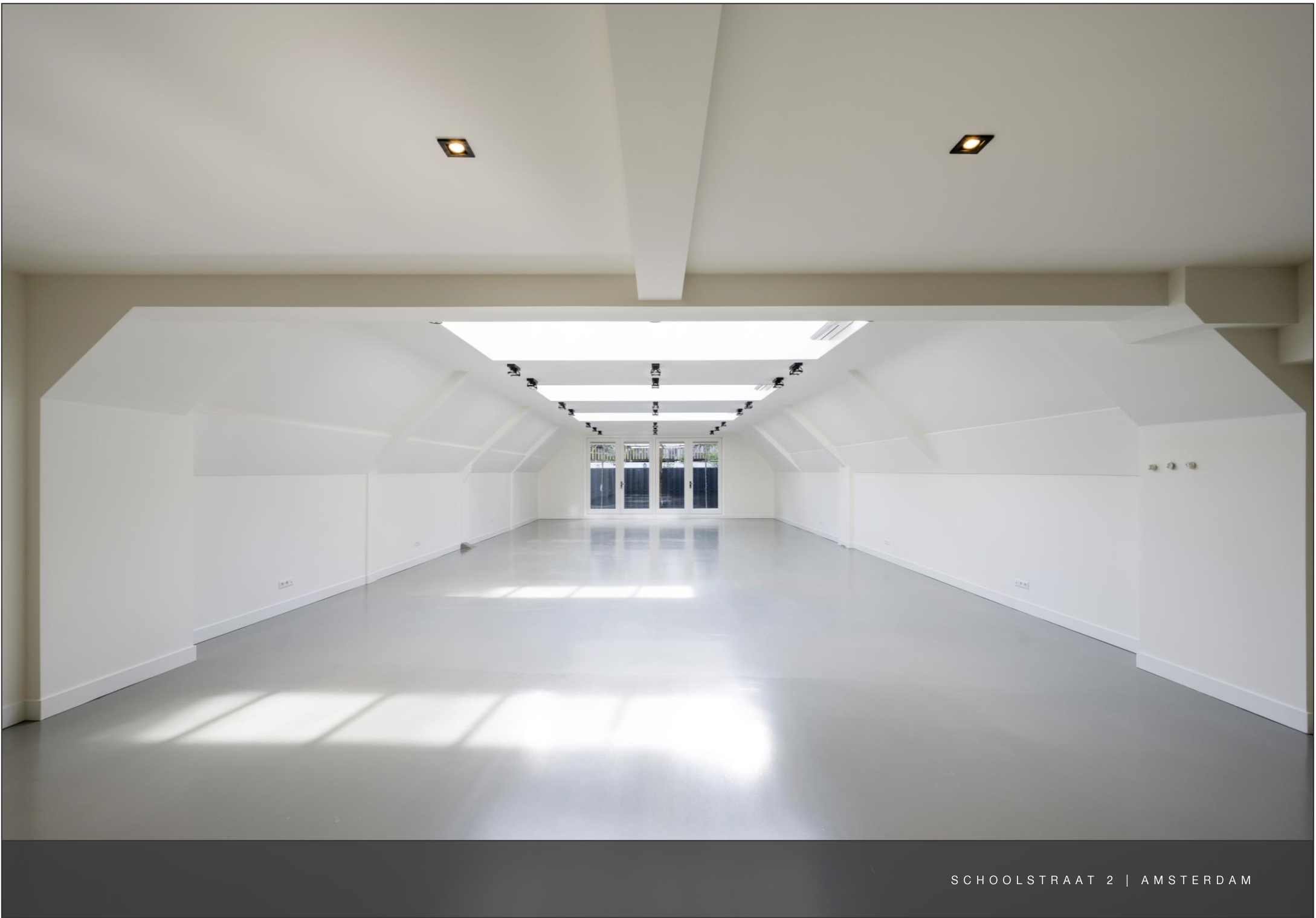
SCHOOLSTRAAT 2  
AMSTERDAM



De Lairessestraat 137-143  
1075 HJ Amsterdam

020 3052929  
info@pvdbosch.nl

[www.pvdbosch.nl](http://www.pvdbosch.nl)





## HET GEBOUW

Het betreft hier een voormalige drukkerij welke gelegen is tussen de toegangsweg Overtoom en het Vondelpark, in de zeer gewilde Vondelparkbuurt. Hiervoor is het object langjarig in gebruik geweest als tafeltennisvereniging. In de omgeving zijn veel winkels en restaurants gevestigd. De omgeving biedt een representatieve huisvesting aan bedrijven alsmede een evenzo exclusief woonklimaat.

Het object, daterend uit 1880, betreft een karakteristiek pand en beschikt over ca. 420 m<sup>2</sup> verdeeld over de begane grond en de eerste verdieping. Het gebouw is recentelijk op hoogwaardige wijze gerenoveerd. Het betreft een zeer representatieve kantoorruimte met op de begane grond een pleistervloer en op de eerste verdieping een visgraatvloer. Door middel van de gerealiseerde lichtstraten is er veel lichtinval. De begane grond is voorzien van een tuin.







## HUURSPECIFICATIES

### VERHUURBARE OPPERVLAKTE

Het betreft hier circa 420 m<sup>2</sup> kantoorruimte verdeeld als volgt:

Begane grond:	ca. 275 m <sup>2</sup>
1 <sup>e</sup> verdieping:	ca. 145 m <sup>2</sup>

Deelverhuur vanaf ca. 145 m<sup>2</sup>.

### AANVANGHUURPRIJS

€ 325,- per m<sup>2</sup> per jaar te vermeerderen met omzetbelasting en servicekosten.

### SERVICEKOSTEN

P.M.

### HUURINGANGSDATUM/OPLEVERING

Per direct.

### BESTEMMING

De publiek-/privaatrechtelijke bestemming is Gemengd-4.

Deze bestemming is o.a. bestemd voor:

- Kantoorruimte;
- Maatschappelijke voorzieningen.

### VOORZIENINGEN

Het opleverniveau bestaat uit de volgende voorzieningen:

- Luxe keuken (voorzien van Quooker en bruisend water) per verdieping;
- Toiletgroep per verdieping;
- Douche per verdieping;
- Pleistervloer (begane grond);
- Visgraat parketvloer (eerste verdieping);
- Vloerverwarming/ airconditioning.

Het beeldmateriaal in deze brochure betreffen artist impressions. Deze beelden zijn enkel ter impressie derhalve zullen geen rechten ontleend worden aan de juistheid hiervan.







SCHOOLSTRAAT 2 | AMSTERDAM





## HUURSPECIFICATIES

### HUURPRIJSINDEXERING

De huurprijs wordt jaarlijks geïndexeerd, voor het eerst één jaar na huuringangsdatum, op basis van het prijsindexcijfer volgens de consumentenprijsindex (CPI) reeks Alle Huishoudens (2015 = 100) gepubliceerd door het Centraal Bureau voor de Statistiek (CBS).

### HURTERMIJN

5 (vijf) jaren met een verlengingsperiode van 5 (vijf) jaren; opzegtermijn 12 (twaalf) maanden.

### ZEKERHEIDSTELLING

Er dient een bankgarantie/waarborgsom gesteld te worden ter grootte van een bedrag gelijk aan 3 (drie) maanden huur en servicekosten, te vermeerderen met BTW, afhankelijk van de te verkrijgen kredietinformatie.

### VOORWAARDEN & CONDITIES

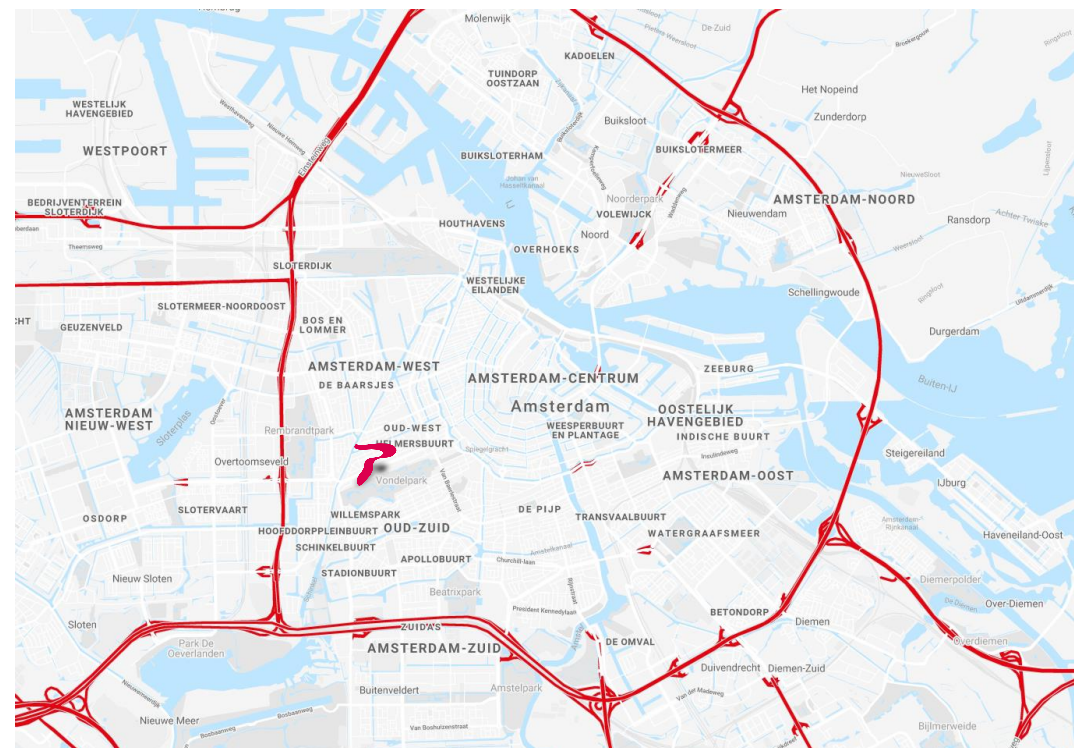
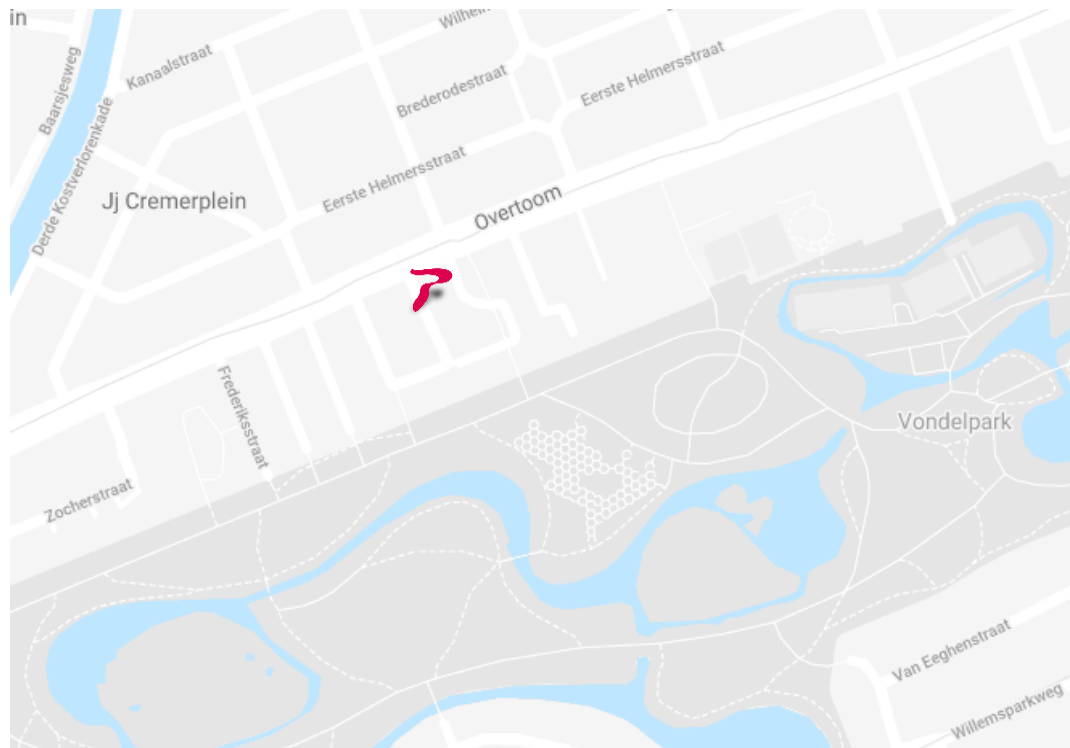
Er zal gewerkt worden langs de lijnen van een standaard huurcontract, zoals opgesteld door de Raad voor Onroerende Zaken (ROZ), model februari 2015.

### BTW

Er zal geopteerd worden voor BTW-belaste verhuur. Huurder dient derhalve voor meer dan 90% BTW-belaste leveringen en diensten blijvend te leveren.







## BEREIKBAARHEID

### Auto

Het object is goed te bereiken per auto via de ringweg A10 afslag S106, S107 en afslag S108. Via afslag S106 is de ringweg A10 in 5 minuten vanaf het object te bereiken.

### Parkeren

Op de openbare weg (bemeterd).

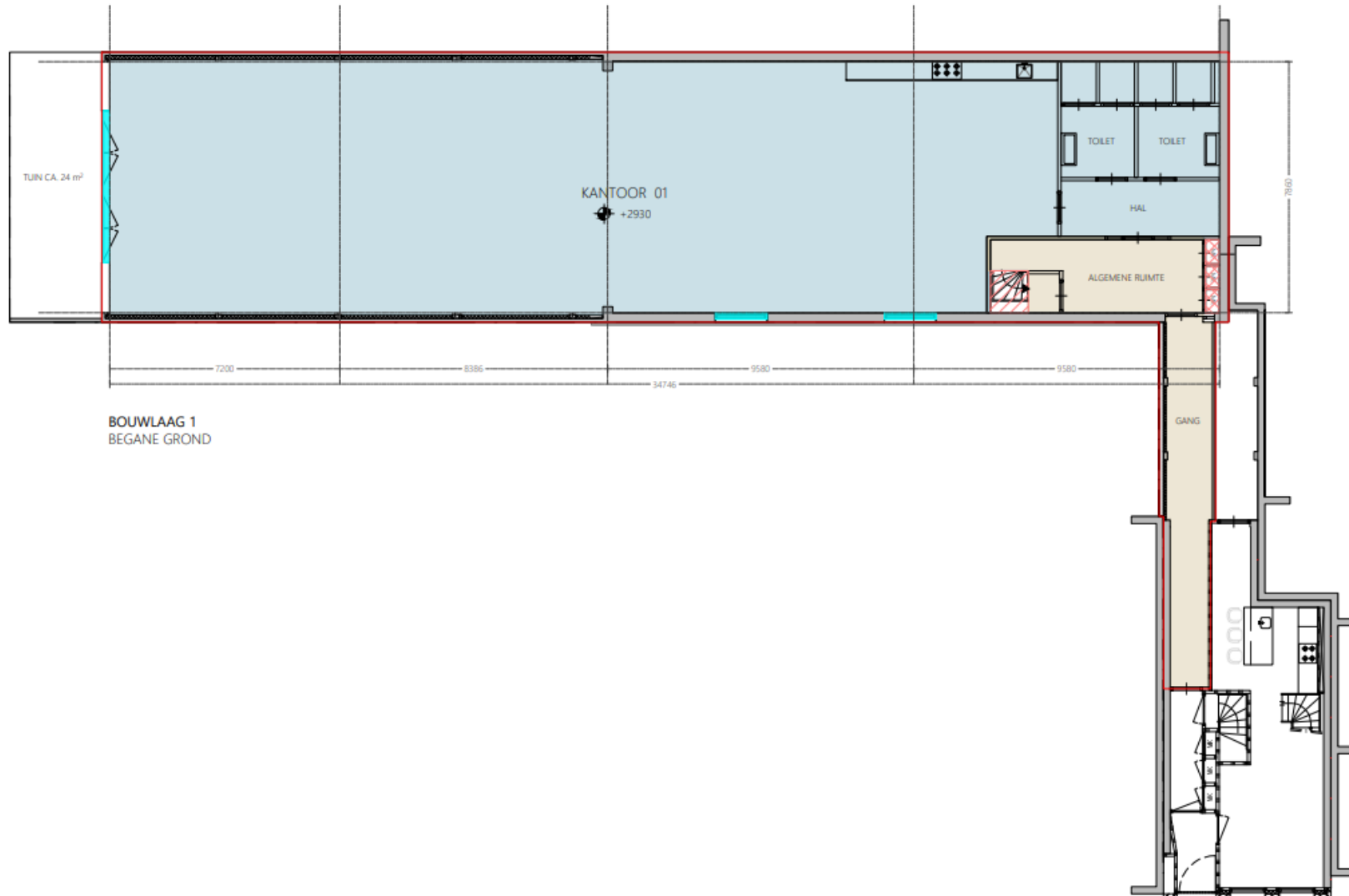
### Openbaar vervoer

Het object is uitstekend te bereiken per openbaar vervoer via de tramlijnen 1 en 11. Uitstappen bij halte Rhijnvis Feithstraat.









BOUWLAAG 1  
BEGANE GROND

referred

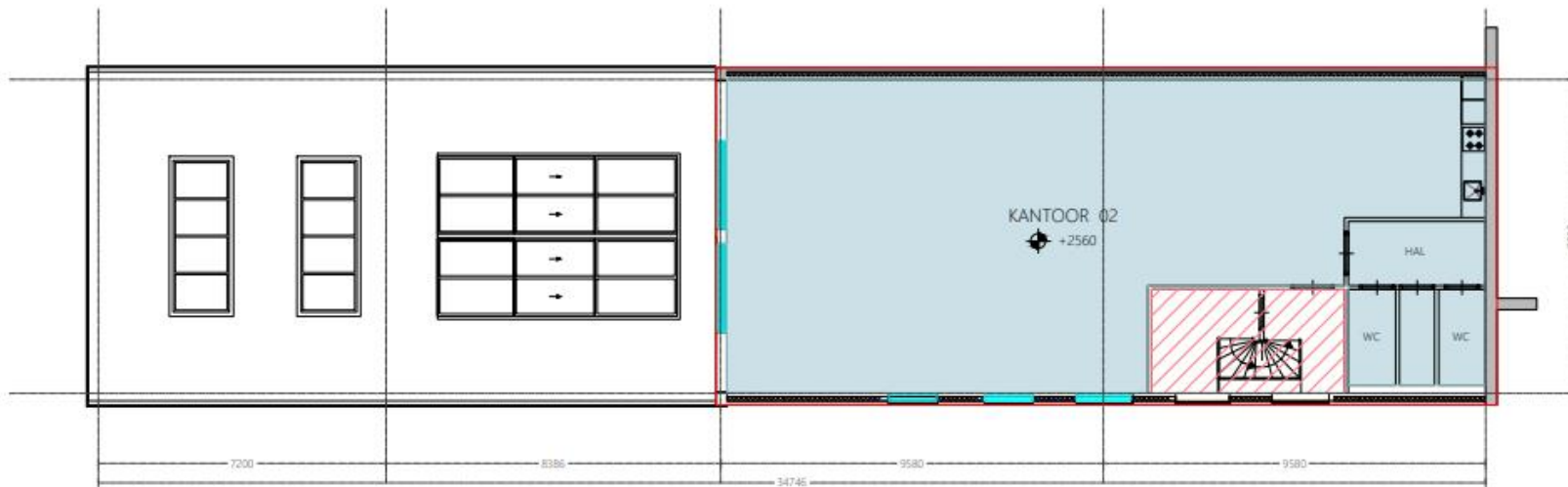
- bestaande indeling
- meetlijn bruto vloeroppervlakte
- ◆ gemeten plafond hoogte
- ⊠ vides > 4m<sup>2</sup>
- ▨ verticaal verkeer

- ▨ installatieruimte
- ▨ stahoogte lager dan 1,5m
- ▨ glasijncorrectie
- ▨ verhuurbaar oppervlak kantoor
- ▨ verhuurbaar oppervlak algemeen

**METAVAST**  
 Bethuinderwaardstraat 6R - 1012 CB Amsterdam  
 info@metavast.nl - 020 222 82 60 - www.metavast.nl

object: Schoolstraat 2 Amsterdam  
 datum get.: 25-11-2020  
 schaal: 1:125 / A3

boortafel  
**1**



BOUWLAAG 2  
1e VERDIEPING



renvooi

- |   |                                 |   |                                |
|---|---------------------------------|---|--------------------------------|
|  | bestaande indeling              |  | installatieruimte              |
|  | meetlijn bruto vloeroppervlakte |  | stahoogte lager dan 1,5m       |
|  | gemeten plafond hoogte          |  | glaslijncorrectie              |
|  | vides > 4m <sup>2</sup>         |  | verhuurbaar oppervlak kantoor  |
|  | verticaal verkeer               |  | verhuurbaar oppervlak algemeen |

  
**METAVAST**

Behariëndwaarsstraat 6R - 1012 CB Amsterdam  
info@metavast.nl - 020 222 82 60 - www.metavast.nl

object  
Schoolstraat 2 Amsterdam

datum get. : 25-11-2020  
schaal : 1:125 / A3

bovenlaag  
**2**





# CONTACTGEGEVENS



**P van den Bosch Bedrijfsmakelaars B.V.**

**De Lairesestraat 137 -143**

**1075 HJ Amsterdam**

**T: + 31 20 305 29 29**

**E: [info@pvdbosch.nl](mailto:info@pvdbosch.nl)**

*Deze informatie is niet bedoeld als aanbod. Door aanvaarding van de vermelde condities of het uitbrengen van een daarvan afwijkend aanbod worden onze opdrachtgevers en wij niet gebonden, ook niet voor het doen van een tegenaanbod. Een overeenkomst komt slechts tot stand door kennisgeving van een in alle opzichten en derhalve ook op ondergeschikte punten met een aanbod overeenkomende aanvaarding. Op al onze werkzaamheden zijn de Voorwaarden NVM van toepassing.*