

ZAAANSTRAAT 121  
AMSTERDAM



De Laireessestraat 137-143  
1075 HJ Amsterdam

020 3052929  
info@pvdbosch.nl

[www.pvdbosch.nl](http://www.pvdbosch.nl)





## HET GEBOUW

Aan de westkant van het Amsterdamse centrum ligt de Spaarndammer- en Zeeheldenbuurt met de Spaarndammerstraat als dé centrale winkelstraat. Het beschikbare object is gelegen aan de Zaanstraat 121 en ligt op steenworp afstand van de Spaarndammerstraat, alwaar diverse voorzieningen zijn; zoals een apotheek, supermarkt alsmede diverse winkels. De Spaarndammerstraat loopt van de Spaarndammerdijk/Tasmanstraat naar het Domela Nieuwenhuisplantsoen en gaat voor het spoorviaduct met een bocht naar links en komt uit de Houtmankade.

Het betreft een compleet gerenoveerde bedrijfsruimte welke zeer geschikt is voor doeleinden zoals consument verzorgende dienstverlening alsmede kantoorruimte. Tevens is de ruimte voorzien van een kelder van circa 20 m<sup>2</sup> alsmede veel lichtinval aan de voor- en achterzijde van het object en een tuin.

# HUURSPECIFICATIES

## VERHUURBARE OPPERVLAKTE

Circa 95 m<sup>2</sup> beschikbaar, gelegen op de begane grond.

## AANVANGHUURPRIJS

€ 21.500,- per jaar.

## SERVICEKOSTEN

Huurder zal zelf contracten aangaan met de nutsleveranciers en onderhoudscontracten aangaan voor het onderhoud van de technische installaties.

## HUURINGANGSDATUM/OPLEVERING

Per direct.

## BESTEMMING

De publiek-/privaatrechtelijke bestemming is kantoor, consument verzorgende dienstverlening en maatschappelijke dienstverlening..

## VOORZIENINGEN

De ruimte wordt opgeleverd met de volgende voorzieningen:

- zelfstandige entree;
- visgraat vloer;
- pantry;
- toiletgroep;
- verlichting;
- kelder;
- tuin.







## HUURSPECIFICATIES

### HUURPRIJSINDEXERING

De huurprijs wordt jaarlijks geïndexeerd, voor het eerst één jaar na huuringangsdatum, op basis van het prijsindexcijfer volgens de consumentenprijsindex (CPI) reeks Alle Huishoudens (2015 = 100) gepubliceerd door het Centraal Bureau voor de Statistiek (CBS).

### HURTERMIJN

5 (vijf) jaren met een verlengingsperiode van 5 (vijf) jaren; opzegtermijn 12 (twaalf) maanden. Kortere huurperiodes zijn bespreekbaar.

### ZEKERHEIDSTELLING

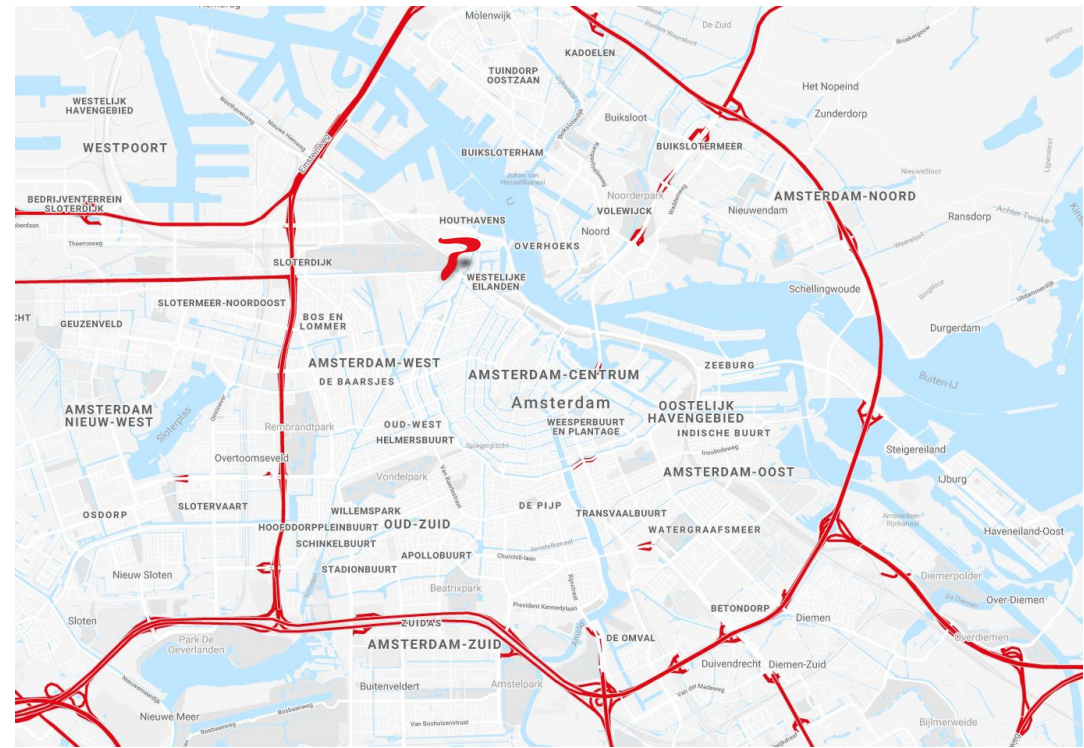
Er dient een bankgarantie gesteld te worden ter grootte van een bedrag gelijk aan 3 (drie) maanden huur en servicekosten, te vermeerderen met BTW, afhankelijk van de te verkrijgen kredietinformatie.

### VOORWAARDEN & CONDITIES

Er zal gewerkt worden langs de lijnen van een standaard huurcontract, zoals opgesteld door de Raad voor Onroerende Zaken (ROZ), model februari 2015.

### BTW

Er wordt geen BTW verrekend over de huurpenningen.



## BEREIKBAARHEID

### Auto

Met de auto is het object uitstekend bereikbaar via de A10, S107.

### Parkeren

Op de openbare weg (bemeterd).

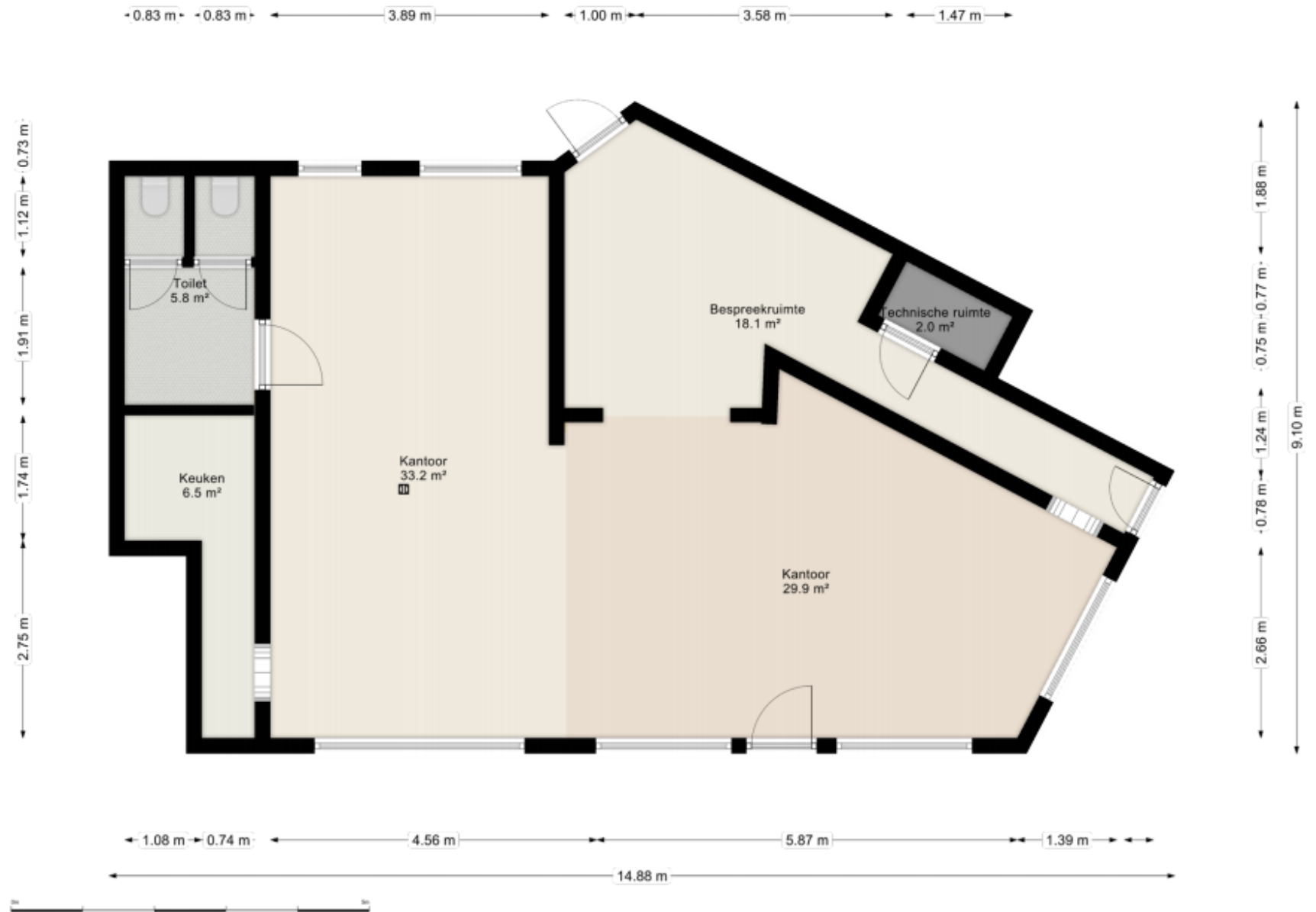
### Openbaar vervoer

Zeer goed bereikbaar met openbaar vervoer, buslijn 22 en 48 zijn om de hoek gelegen. Met de auto is het eveneens goed bereikbaar via de ring afslag S102 Amsterdam Sloterdijk.











*Deze informatie is niet bedoeld als aanbod. Door aanvaarding van de vermelde condities of het uitbrengen van een daarvan afwijkend aanbod worden onze opdrachtgevers en wij niet gebonden, ook niet voor het doen van een tegenaanbod. Een overeenkomst komt slechts tot stand door kennisgeving van een in alle opzichten en derhalve ook op ondergeschikte punten met een aanbod overeenkomende aanvaarding. Op al onze werkzaamheden zijn de Voorwaarden NVM van toepassing.*

Z A A N S T R A A T 1 2 1 | A M S T E R D A M