

MARATHONWEG 15  
AMSTERDAM



De Lairesestraat 137-143  
1075 HJ Amsterdam

020 3052929  
info@pvdbosch.nl

[www.pvdbosch.nl](http://www.pvdbosch.nl)





MARATHONWEG 15 | AMSTERDAM





## HET GEBOUW

Het betreft een winkelruimte van ca. 87 m<sup>2</sup> gelegen aan de Marathonweg 15. De ruimte ligt in het Olympiakwartier / stadionbuurt op een fantastische locatie in Amsterdam oud-Zuid. Aan de Marathonweg bevinden zich leuke, hippe en trendy winkels/speciaalzaken én cafés.

De geheel zelfstandige ruimte kenmerkt zich door een groot etalageraam. Aan de achterzijde bevindt zich een ruime tuin.

Op loopafstand bevindt zich een uitgebreid aanbod van winkels zoals Marqt, Albert Heijn, de Franse bakkerij Le Fournil en de vele restaurants, cafés en terrassen, waaronder Café Kiebêrt, Restaurant Marathonweg, Neni en Mr. Sam.

De bereikbaarheid is optimaal. Het Olympisch Stadion, Stadionplein en de Zuid-as zijn binnen enkele minuten te bereiken. Op 50 meter van de winkel bevindt zich halte Olympiaplein waar tramlijn 16, 24 en bus 15, 357 stoppen. Heel bijzonder in Amsterdam, je kunt hier nog makkelijk voor de deur parkeren.



# HUURSPECIFICATIES

## VERHUURBARE OPPERVLAKTE

Het betreft hier circa 87 m<sup>2</sup> winkelruimte verdeeld als volgt:

Begane grond: 43,6 m<sup>2</sup>

Kelder: 43,4 m<sup>2</sup>

## AANVANGHUURPRIJS

€ 1.975,- per maand te vermeerderen met omzetbelasting.

## SERVICEKOSTEN

€ 22,50 per maand te vermeerderen met omzetbelasting voor het onderhoud van de zonwering.

## HUURINGANGSDATUM/OPLEVERING

In overleg.

## BESTEMMING

De publieke-/privaatrechtelijke bestemming is detailhandel.

## VOORZIENINGEN

De ruimte is o.a. voorzien van:

- Eigen entree;
- Toilet;
- Pantry;
- Tuin.







MARATHONWEG 15 | AMSTERDAM





## HUURSPECIFICATIES

### HURTERMIJN

5 jaar met een verlengingsperiode van 5 jaar; opzegtermijn van 12 (twaalf) maanden.

### HUURPRIJSINDEXERING

Jaarlijks, één jaar na huuringangsdatum, op basis van het verloop der prijsindexcijfers (CPI reeks Alle Huishoudens) zoals vast te stellen door het Centraal Bureau voor de statistiek.

### ZEKERHEIDSTELLING

Huurder dient een bankgarantie te stellen ter grootte van een bedrag van minimaal 3 (drie) maanden huur, vermeerderd met servicekosten en de verschuldigde omzetbelasting.

### VOORWAARDEN & CONDITIES

Er zal gewerkt worden met een standaard huurovereenkomst 2012, zoals opgesteld door de Raad voor Onroerende Zaken (ROZ).

### BTW

Er zal geopteerd worden voor BTW-belaste verhuur. Huurder dient derhalve voor meer dan 90% BTW-belaste leveringen en diensten blijvend te leveren.





## BEREIKBAARHEID

### Auto

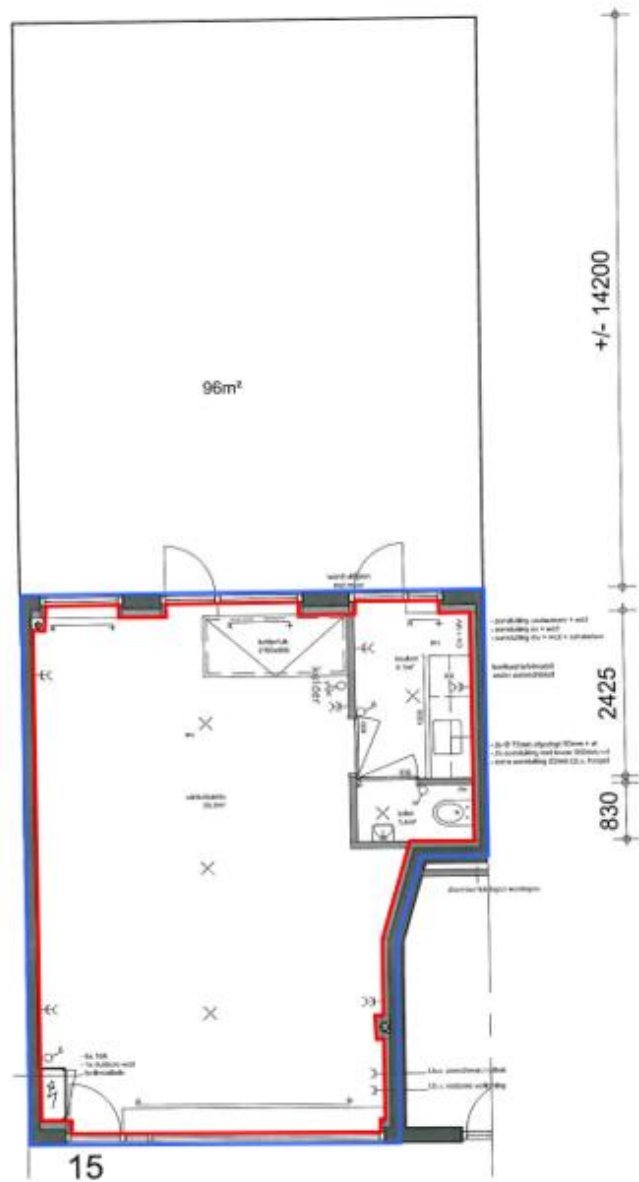
Amsterdam Zuid staat bekend om zijn goede bereikbaarheid met de auto vanaf de Ringweg A10 (afslagen S 107, S108 en S109).

### Parkeren

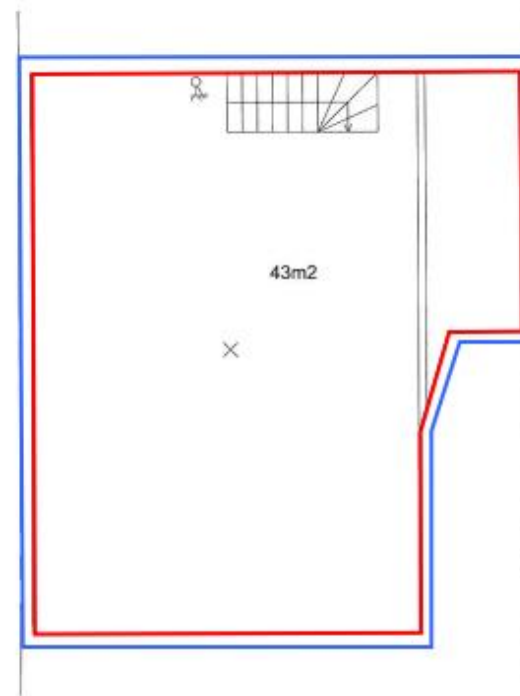
Parkeren op de openbare weg (bemeterd).

### Openbaar vervoer

Zeer goed bereikbaar met openbaar vervoer met de tramlijn 16, 24 buslijnen 15, 357.



Begane grond



Kelder





Deze informatie is niet bedoeld als aanbod. Door aanvaarding van de vermelde condities of het uitbrengen van een daarvan afwijkend aanbod worden onze opdrachtgevers en wij niet gebonden, ook niet voor het doen van een tegenaanbod. Een overeenkomst komt slechts tot stand door kennisgeving van een in alle opzichten en derhalve ook op ondergeschikte punten met een aanbod overeenkomende aanvaarding. Op al onze werkzaamheden zijn de Voorwaarden NVM van toepassing.