

AMSTEL 266  
AMSTERDAM



De Lairesestraat 137-143  
1075 HJ Amsterdam

020 3052929  
info@pvdbosch.nl

[www.pvdbosch.nl](http://www.pvdbosch.nl)





## HET GEBOUW

Op een van de meest gewilde gedeelten van de Amstel, met uitzicht over de Magere Brug bieden wij deze prachtige zelfstandige kantoorruimte aan. Het object is gelegen tussen de Keizersgracht en de Prinsengracht, met de Utrechtsestraat, het Waterlooplein en Rembrandtplein op loopafstand gelegen. Kortom een perfecte locatie met een zeer gevarieerd winkelaanbod met exclusieve boetieks, gezellige cafés en goede restaurants.

De kantoorruimte van circa 158 m<sup>2</sup> is gelegen op de begane grond alsmede het souterrain. Daarnaast biedt de tuinkamer middels openslaande deuren toegang tot de schitterende tuin welke exclusief door de huurder gebruikt kan worden.

# HUURSPECIFICATIES

## VERHUURBARE OPPERVLAKTE

Het betreft hier maximaal ca. 158 m<sup>2</sup> kantoorruimte gelegen op de begane grond alsmede de kelder.

## AANVANGHUURPRIJS

€ 2.950,- per maand te vermeerderen met BTW.

## SERVICEKOSTEN

Er zijn geen servicekosten van toepassing. Er wordt gebruik gemaakt van eigen meters.

## HUURINGANGSDATUM/OPLEVERING

In overleg, doch op korte termijn te aanvaarden.

## BESTEMMING

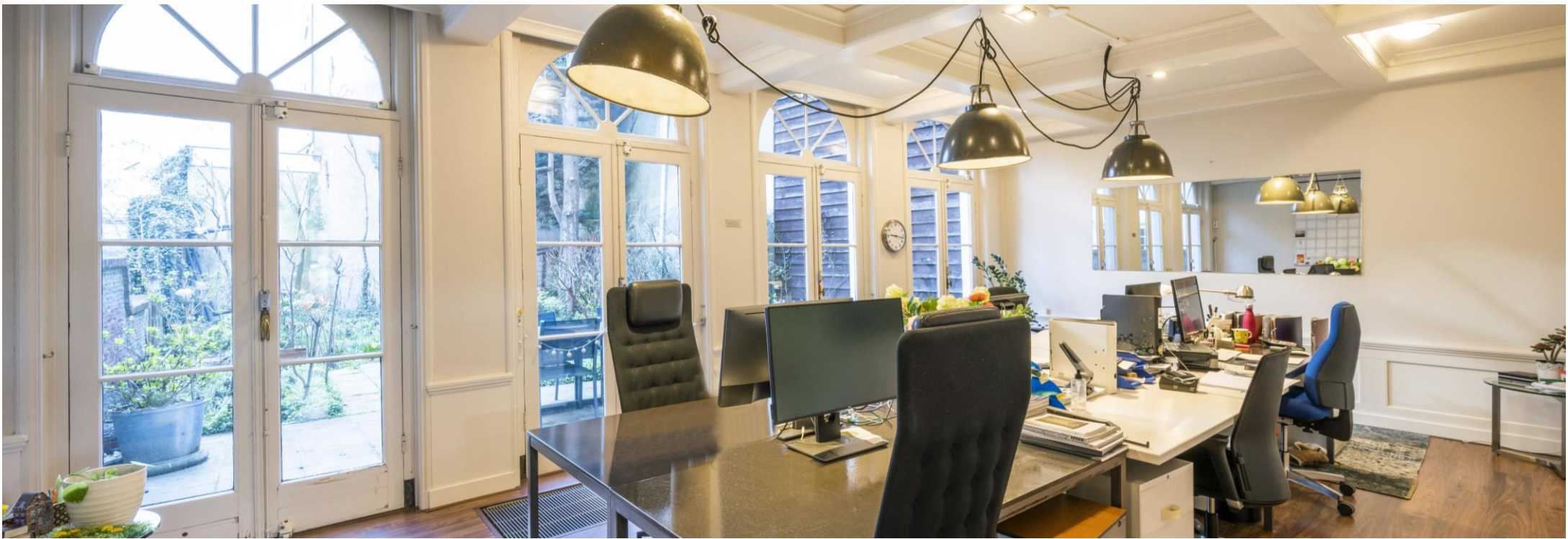
De publiekrechtelijke bestemming is kantoorruimte.

## VOORZIENINGEN

De kantoorruimte wordt opgeleverd in huidige staat, inclusief de navolgende voorzieningen;

- Pantry;
- Vloer;
- Toilet;
- Tuin;
- Eigen entree;
- Verwarming d.m.v. radiatoren.









## HUURSPECIFICATIES

### HUURPRIJSINDEXERING

Jaarlijks, één jaar na huuringangsdatum, op basis van het verloop der prijsindexcijfers ("CPI- reeks Alle Huishoudens") zoals vast te stellen door het Centraal Bureau voor de Statistiek (2015=100).

### HURTERMIJN

2 (twee) jaar, met verlengingsmogelijkheden van telkens 6 maanden met een wederzijdse opzegtermijn van 3 (drie) maanden.

### ZEKERHEIDSTELLING

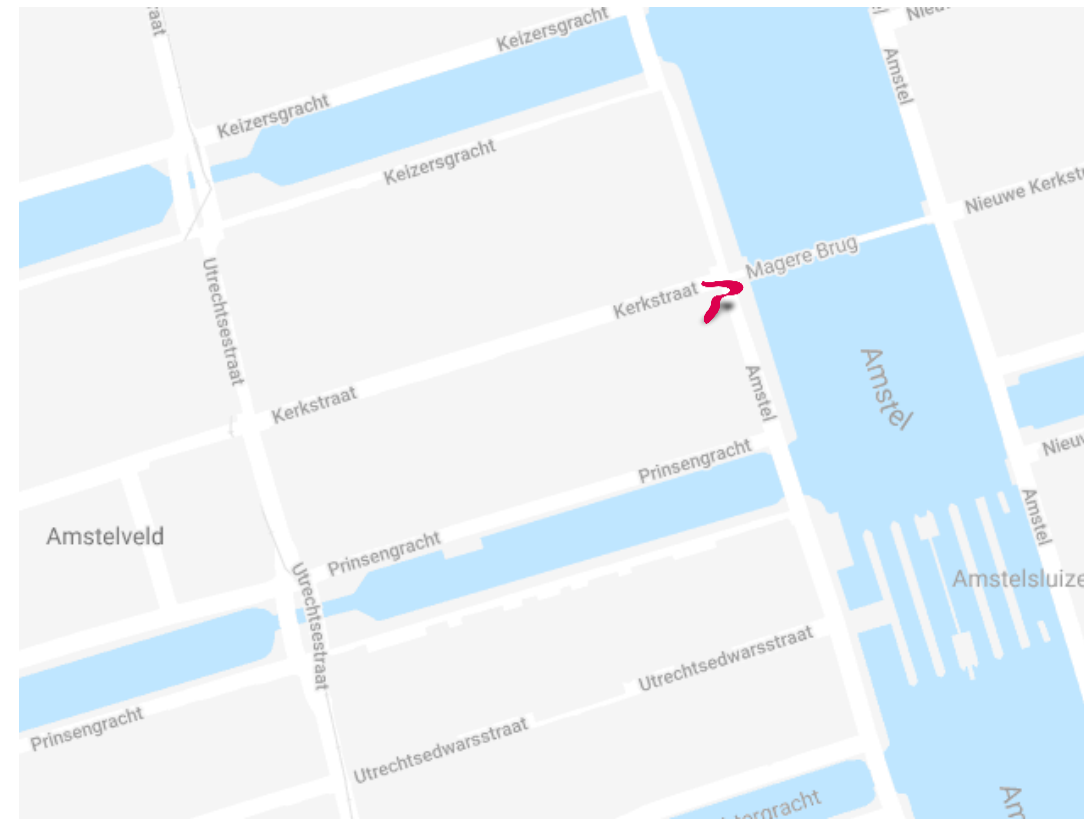
Huurder dient een bankgarantie te stellen ter grootte van een bedrag van 3 maanden huur te vermeerderen met omzetbelasting en servicekosten, afhankelijk van de te verkrijgen kredietinformatie.

### VOORWAARDEN & CONDITIES

Er zal gewerkt worden langs de lijnen van een standaard huurcontract, zoals opgesteld door de Raad voor Onroerende Zaken (ROZ) model februari 2015.

### BTW

Er zal geopteerd worden voor B.T.W.-belaste verhuur. Huurder dient derhalve voor meer dan 90% B.T.W.-belaste leveringen en diensten blijvend te leveren.



## BEREIKBAARHEID

### Auto

Middels de Weesperstraat – Prins Bernhardplein is de Ringweg A10 zeer goed met de auto te bereiken.  
Schiphol Airport is op slechts 20 minuten rijden bereikbaar.

### Parkeren

Op de openbare weg (bemeterd).

### Openbaar vervoer

Vanwege de centrale locatie is het object perfect bereikbaar met alle soorten openbaar vervoer beschikbaar in Amsterdam. Tramlijn 1, 4, 7 en 9 zijn gelegen op ca. 5 minuten loopafstand. Daarnaast is Metrostation Weesperplein op ca. 5 minuten loopafstand te bereiken.





*Deze informatie is niet bedoeld als aanbod. Door aanvaarding van de vermelde condities of het uitbrengen van een daarvan afwijkend aanbod worden onze opdrachtgevers en wij niet gebonden, ook niet voor het doen van een tegenaanbod. Een overeenkomst komt slechts tot stand door kennisgeving van een in alle opzichten en derhalve ook op ondergeschikte punten met een aanbod overeenkomende aanvaarding. Op al onze werkzaamheden zijn de Voorwaarden NVM van toepassing.*