

Ristorante Pizzeria

MAX EUWEPLEIN 38
AMSTERDAM



De Lairessestraat 137-143
1075 HJ Amsterdam

020 3052929
info@pvdbosch.nl

www.pvdbosch.nl

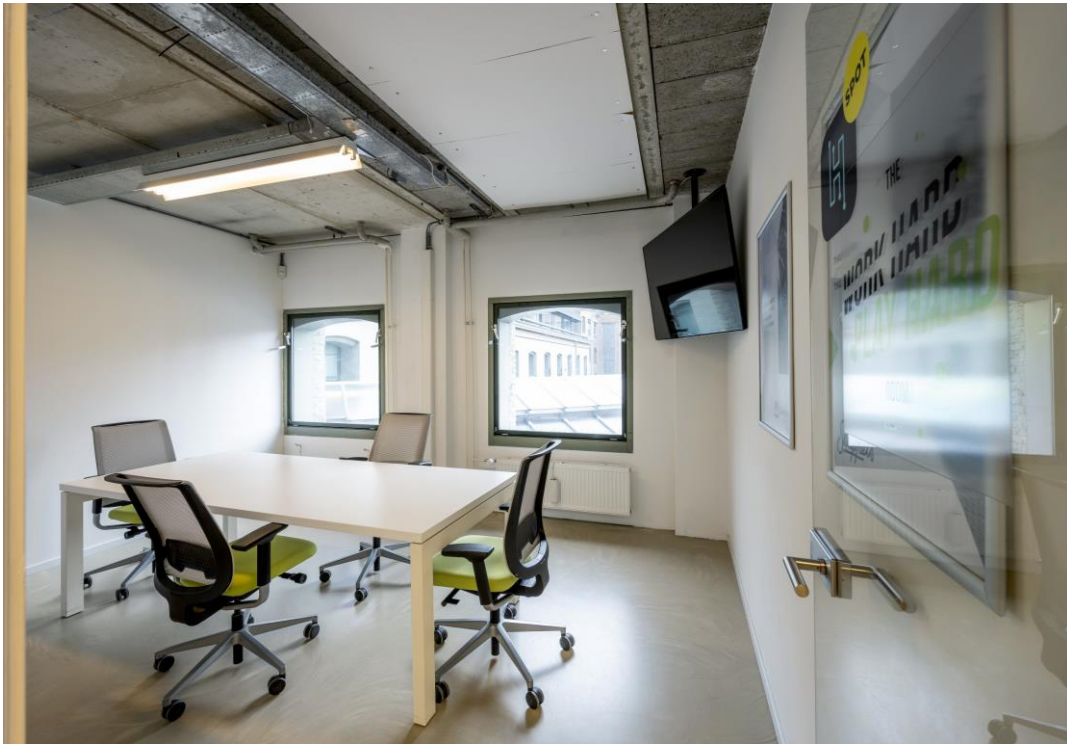
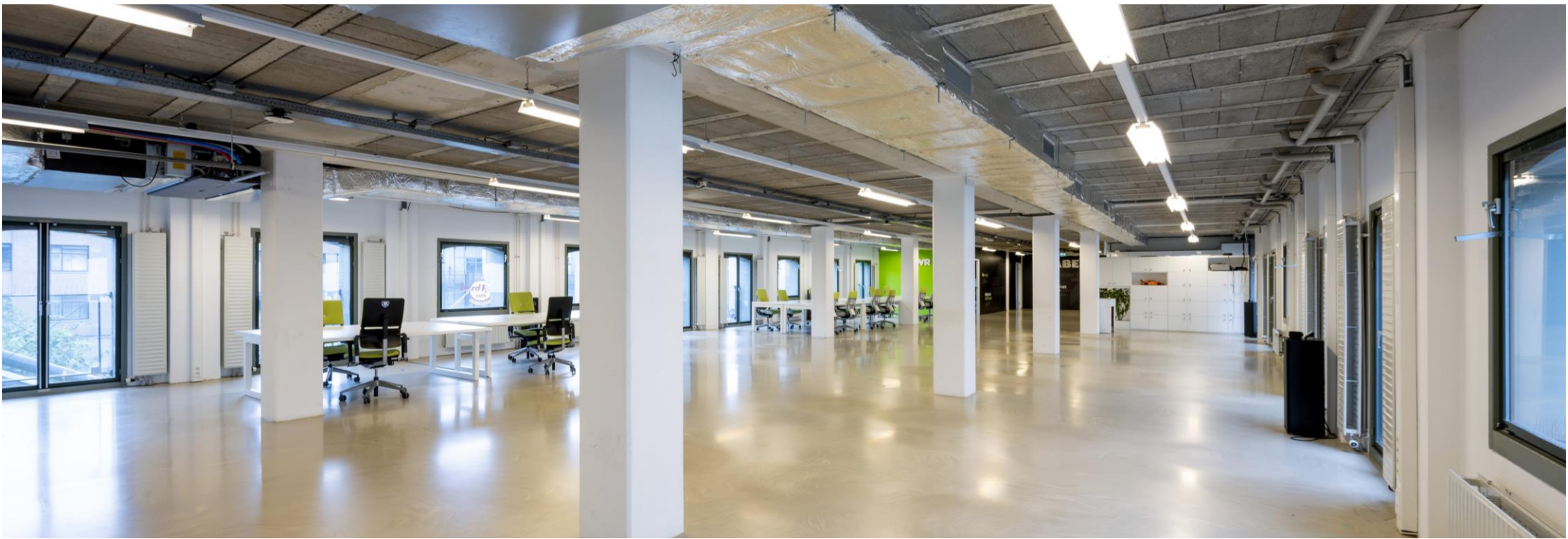




HET GEBOUW

Zeer goed gelegen kantoorruimte in het complex "De Leidse Bocht" grenzend aan het Leidseplein. Het Vondelpark ligt op zeer geringe loopafstand van het object. Het totale complex bestaat uit verschillende kantoren, winkels en appartementen met een oppervlakte van circa 4.100 m² kantoorruimte.





HUURSPECIFICATIES

VERHUURBARE OPPERVLAKTE

Er is in totaal circa 452 m² V.V.O. kantoorruimte beschikbaar voor de verhuur. Deze unit is gelegen op de tweede verdieping.

Indien gewenst is deze unit uit te breiden met circa 370 m² zodat er in totaal een ruimte van circa 822 m² beschikbaar is voor de verhuur.

AANVANGHUURPRIJS

€ 250,- per m² per jaar te vermeerderen met omzetbelasting en servicekosten.

SERVICEKOSTEN

€ 50,- per m² per jaar te vermeerderen met omzetbelasting en BTW. Voor de navolgende leveringen en diensten:

- Periodieke controlewerkzaamheden, elektriciteitsverbruik e.d. ten behoeve van:
 1. Verwarmings- en/of luchtbehandelingsinstallatie in het gehuurde alsmede de gemeenschappelijke ruimten;
 2. Koelinstallatie (betreft een topkoeling) in het gehuurde alsmede de gemeenschappelijke ruimten;
 3. Liftinstallatie;
 4. Brandmeld-, storingsmelding-, en/of noodstroominstallatie(onderdelen);
 5. Automatische deurbediening van de centrale toegangsdeur;
 6. Zwakstroominstallatie;
 7. Hydrofoorinstallatie;
 8. Verlichting in het gehuurde alsmede de gemeenschappelijke ruimten en buiten;
- Verzorgen van vuilafvoer, containerhuur e.d.;
- Schoonmaakkosten van de gemeenschappelijke ruimten, lift, buiten terrein, beglazing buitenzijde, beglazing gemeenschappelijke ruimten en graffiti bestrijding;
- Onderhoud terrein binnen en buiten;
- Periodieke en/of correctieve keuringen van installaties en onderdelen;
- Assurantiepremie(s) buitenbeglazing en beglazing algemene ruimten;
- Gas, verbruik en bemeting, inclusief vastrecht, meterhuur, inclusief onderhoud en vervanging daarvan, ten behoeve van de verwarming in het gehuurde alsmede de gemeenschappelijke ruimten;
- Water, verbruik en bemeting, op basis van de opgelegde aanslagen.

BESTEMMING

De publiek-/privaatrechtelijke bestemming is kantoorruimte.

AANVAARDING

In overleg.









HUURSPECIFICATIES

OPLEVERINGSNIVEAU

- Representatieve entree;
- Personenlift;
- Industriële plafonds met verlichtingsarmaturen;
- Mechanische ventilatie met topkoeling;
- Kabelgoten t.b.v. data-, elektra- en telecommunicatiebekabeling;
- Sanitaire voorzieningen per verdieping;
- Pantryfaciliteiten per vleugel;
- Intercom per vleugel.

HUURPRIJSINDEXERING

De huurprijs wordt jaarlijks geïndexeerd, voor het eerst één jaar na huuringsdatum, overeenkomstig het consumentenprijsindex (CPI), reeks alle huishoudens 2015=100.

HURTERMIJN

5 (vijf) jaren plus een verlenging van 5 (vijf) jaren; opzegtermijn 12 maanden.

ZEKERHEIDSSTELLING

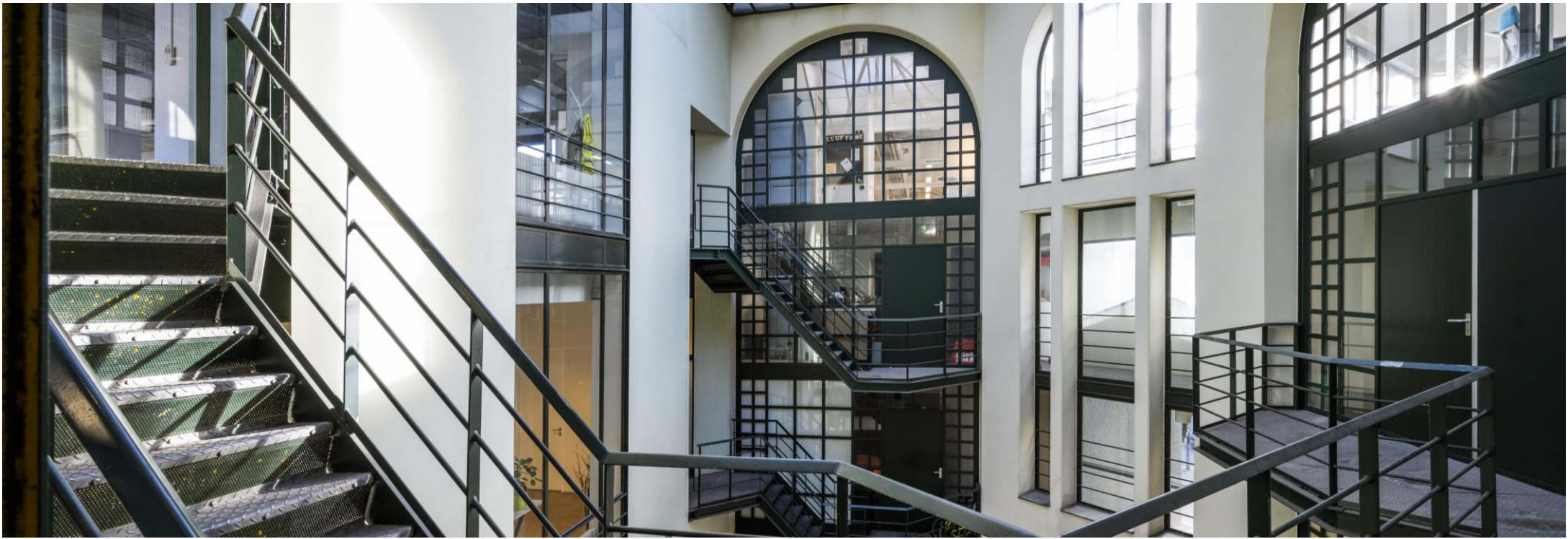
Huurder dient een bankgarantie te stellen ter grootte van een bedrag van 3 (drie) maanden huur inclusief BTW en servicekosten, afhankelijk van de te verkrijgen kredietinformatie.

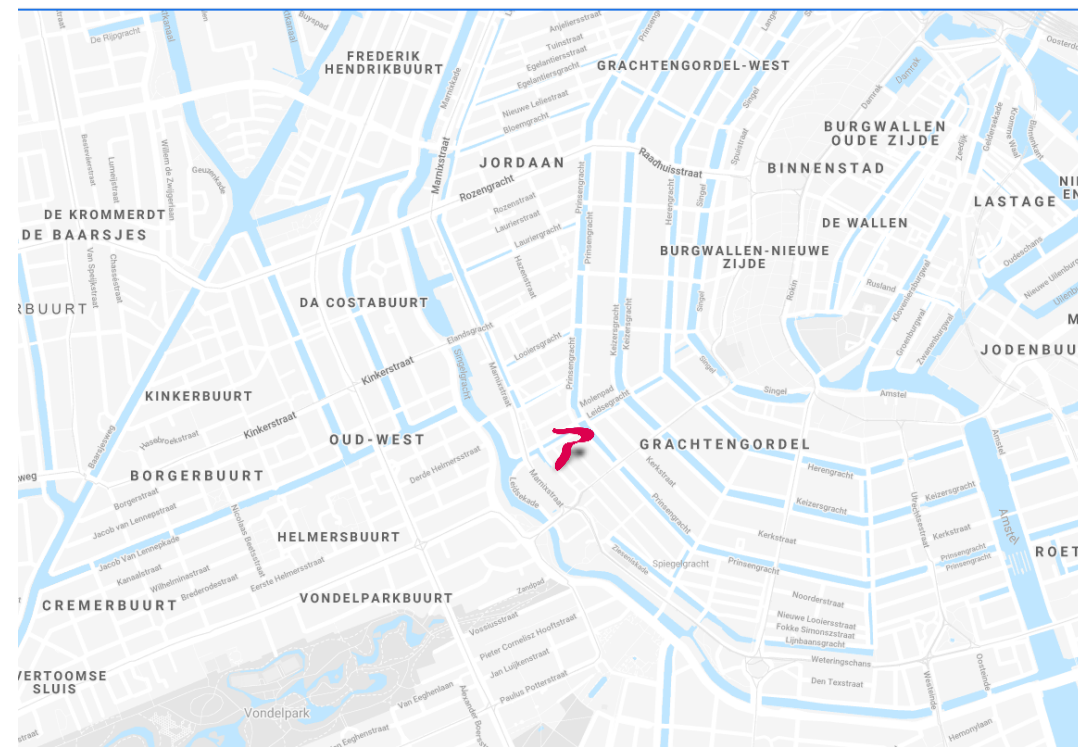
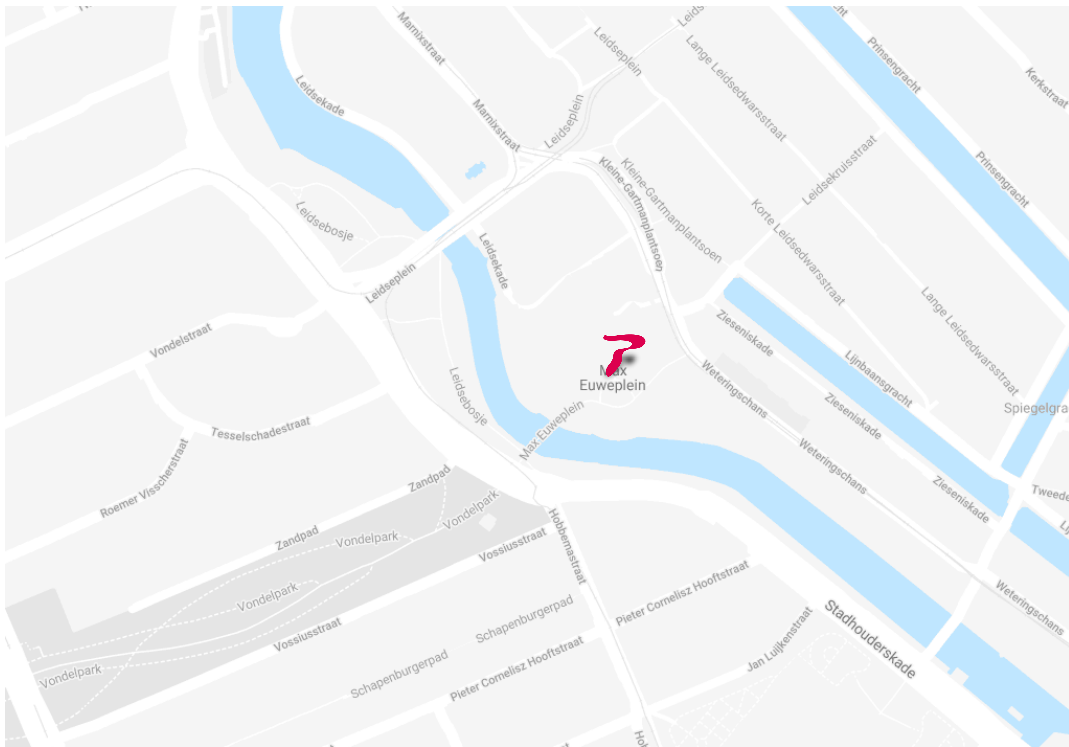
VOORWAARDEN & CONDITIES

Er zal gewerkt worden langs de lijnen van een standaard huurcontract, zoals opgesteld door de Raad voor Onroerende Zaken (ROZ), model februari 2015.

BTW

Er zal geopteerd worden voor BTW-belaste verhuur. Huurder dient derhalve voor meer dan 90% BTW-belaste leveringen en diensten blijvend te leveren.





BEREIKBAARHEID

Auto

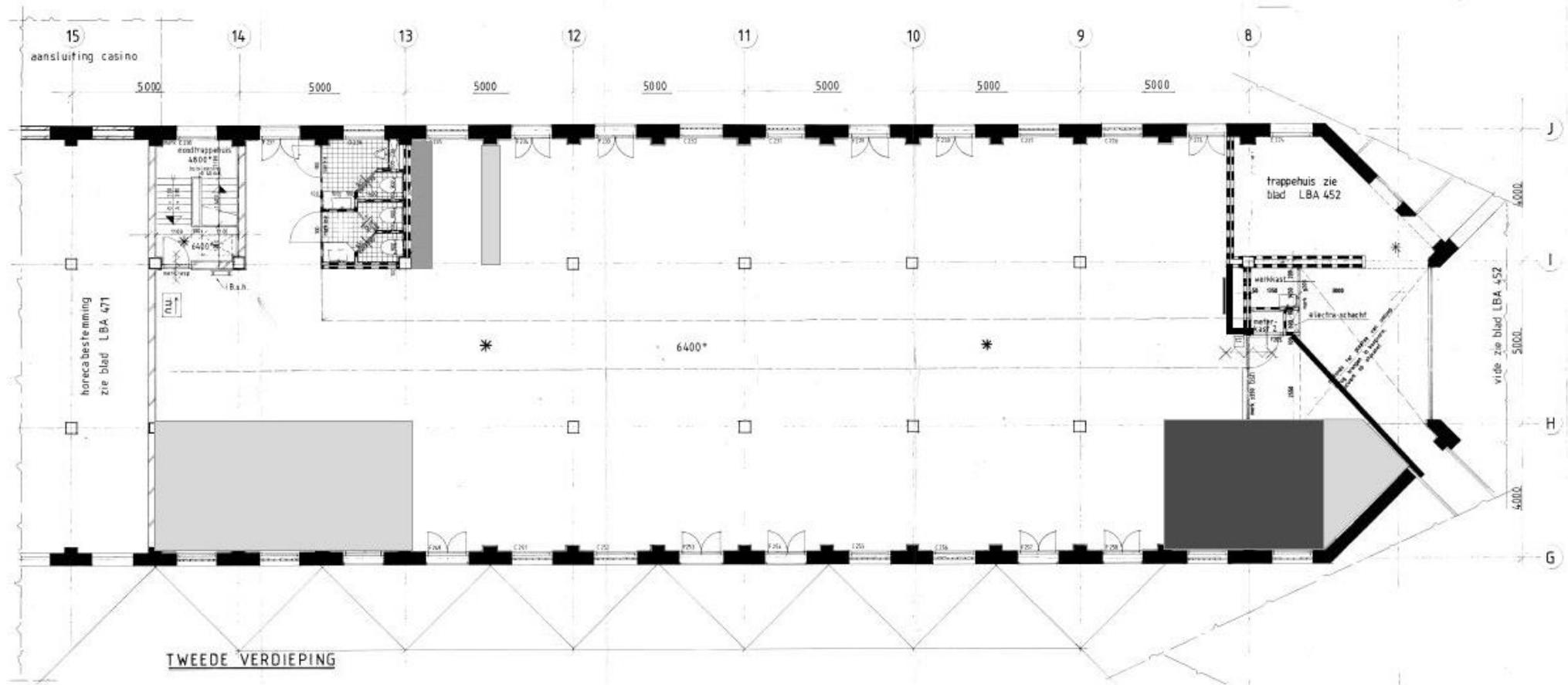
Via de ring A10, afslag S110, via de Amsteldijk, Stadhouderskade of Van Woustraat. Er is een taxistandplaats op loopafstand van het object.

Parkeren

Betaald parkeren op de openbare weg of in de nabij gelegen parkeergarage het Byzantium. Voor informatie inzake tarieven en abonnementen in het Byzantium kunt u bellen met 020-6166416.

Openbaar vervoer

Het object is uitstekend bereikbaar met het openbaar vervoer. De halte van Tramlijnen 3, 4, 7, 10 en 14 zijn gelegen in de nabije omgeving.





Deze informatie is niet bedoeld als aanbod. Door aanvaarding van de vermelde condities of het uitbrengen van een daarvan afwijkend aanbod worden onze opdrachtgevers en wij niet gebonden, ook niet voor het doen van een tegenaanbod. Een overeenkomst komt slechts tot stand door kennisgeving van een in alle opzichten en derhalve ook op ondergeschikte punten met een aanbod overeenkomende aanvaarding. Op al onze werkzaamheden zijn de Voorwaarden NVM van toepassing.