

DANZIGERBOCHT 29
AMSTERDAM



De Lairesestraat 137-143
1075 HJ Amsterdam

020 3052929
info@pvdbosch.nl

www.pvdbosch.nl

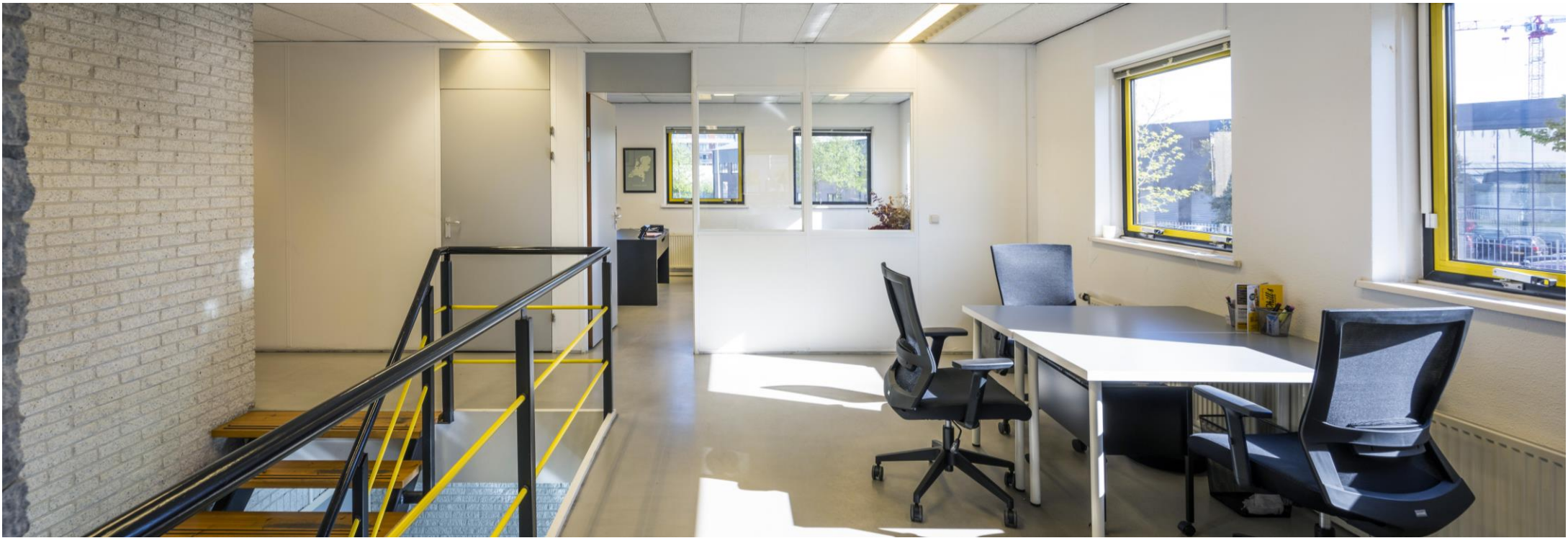




HET GEBOUW

Het object is gelegen in het “Houthavengebied” binnen de ring rondom Amsterdam, op een toplocatie aan het IJ. Het gebied kenmerkt zich door een scala aan creatieve bedrijven enerzijds en industriële / logistieke bedrijven anderzijds. De Houthavens heeft zich afgelopen jaren bewezen als gewilde vestigingsplaats voor creatieve ondernemers, cultuur, evenementen en culinaire belevenissen. Het ruige industriële karakter van de haven, het inspirerende uitzicht over het IJ en de korte afstand naar zowel het Centraal Station, als de Ring A10 maken De Houthavens een gewilde locatie.

Diverse grote partijen hebben zich momenteel al in het gebied gevestigd, zoals o.a. Hugo Boss, Diesel, PVH, Barts, Sole Technology, Dedato Architecten, Quicksilver, Vue Bisocopen en Tuvalu Media.



HUURSPECIFICATIES

VERHUURBARE OPPERVLAKTE

Het object is circa 550 m² groot verdeeld over de begane grond en de 1^e verdieping.

AANVANGHUURPRIJS

€ 75.000,- per jaar, te vermeerderen met omzetbelasting.

SERVICEKOSTEN

Het object beschikt over zelfstandige meters.

HUURINGANGSDATUM

Per 1 mei 2022.

BESTEMMING

Kantoor-/bedrijfsruimte (conform ARRA code) met parkeren.

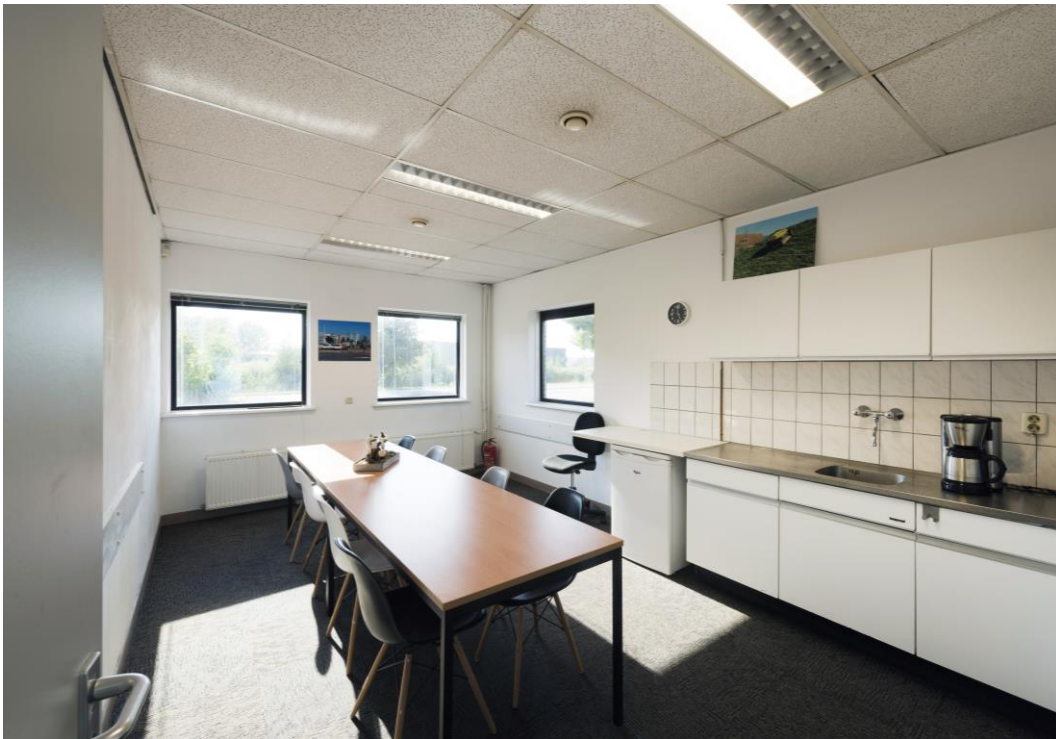
VOORZIENINGEN

Het object zal worden opgeleverd met de navolgende voorzieningen:

- Diverse scheidingswanden;
- Pantry v.v. close in boiler;
- Toiletgroep;
- Aanwezige airconditioning;
- Systeemplafond met verlichtingsarmaturen;
- Overheaddeur.







HUURSPECIFICATIES

HUURTERMIJN

5 (vijf) jaren, met een mogelijkheid tot verlenging met nogmaals 5 (vijf) jaren; opzegtermijn 12 maanden.

HUURPRIJSINDEXERING

De huurprijs wordt jaarlijks geïndexeerd, voor het eerst één jaar na huuringangsdatum, op basis van het prijsindexcijfer volgens de consumentenprijsindex (CPI) reeks Alle Huishoudens (2015 = 100) gepubliceerd door het Centraal Bureau voor de Statistiek (CBS).

ZEKERHEIDSTELLING

Er dient een bankgarantie gesteld te worden ter grootte van een bedrag gelijk aan 3 (drie) maanden huur en servicekosten, te vermeerderen met BTW, afhankelijk van de te verkrijgen kredietinformatie.

VOORWAARDEN & CONDITIES

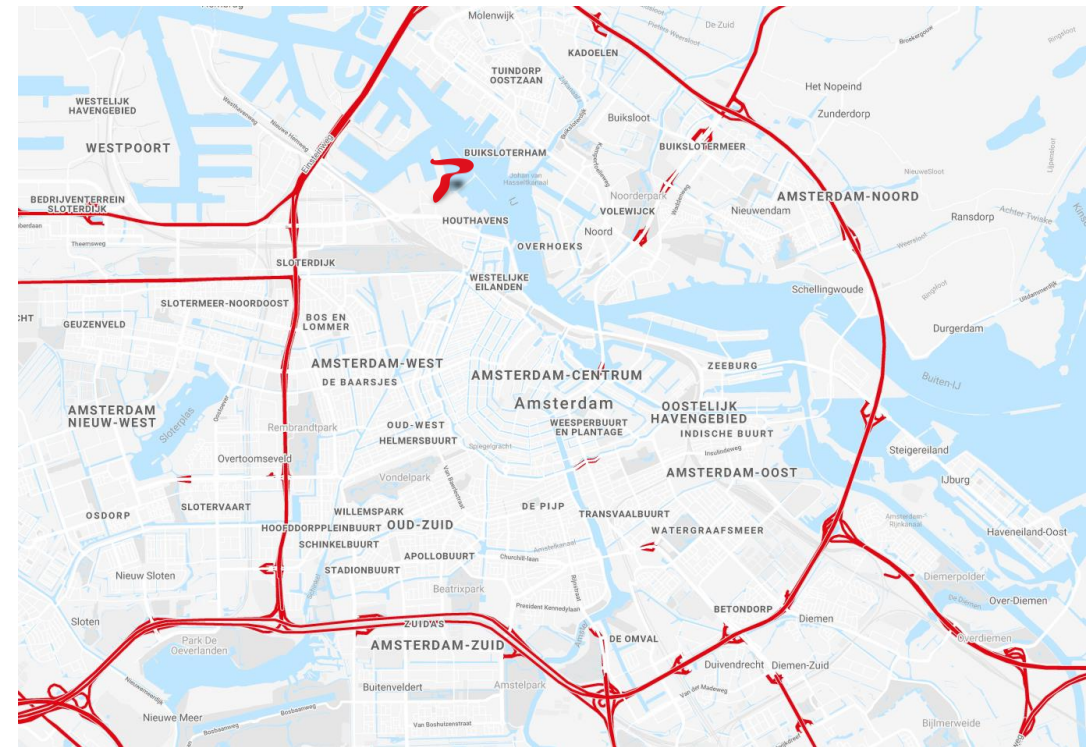
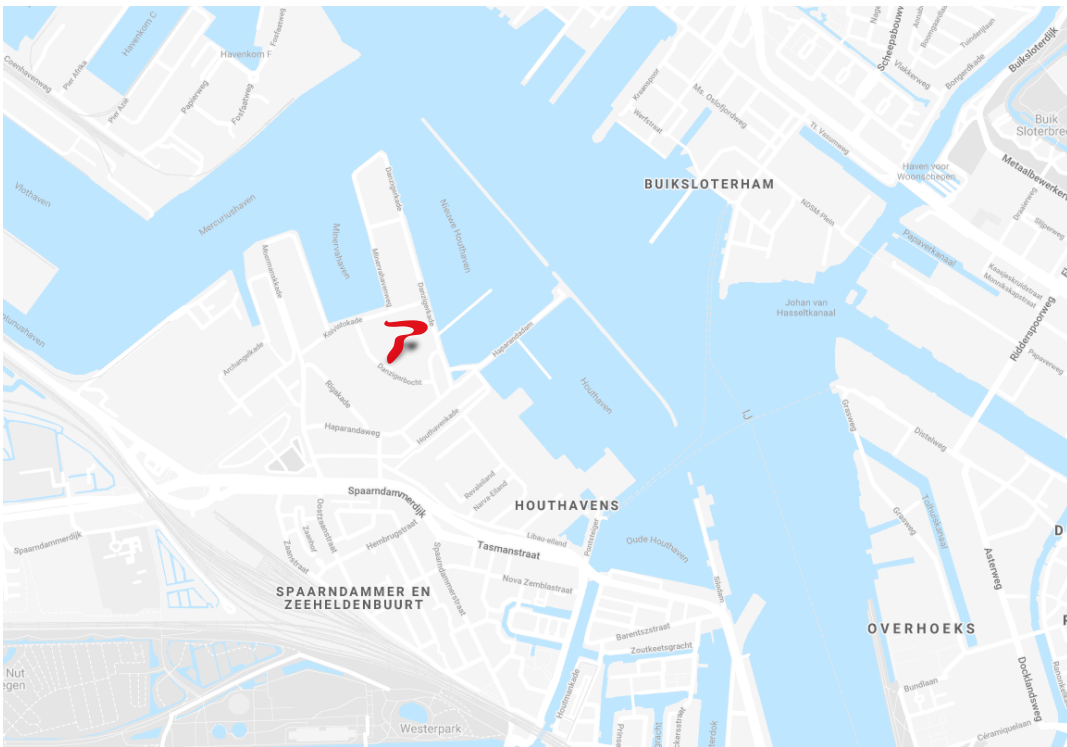
Er zal gewerkt worden langs de lijnen van een standaard huurcontract, zoals opgesteld door de Raad voor Onroerende Zaken (ROZ), model februari 2015.

BTW

Er zal geopteerd worden voor BTW-belaste verhuur. Huurder dient derhalve voor meer dan 90% BTW-belaste leveringen en diensten blijvend te leveren.







BEREIKBAARHEID

Auto

Het object is binnen enkele minuten vanaf het rijkswegennet, via de A10 west, afslag S102 Sloterdijk/Teleport, de Transformatorweg / Spaarndammerdijk S101 en de Archangelweg bereikbaar. Ook de binnenstad wordt via de Spaarndammerdijk / Tasmanstraat en Houtmankade / Nassaukade S100 snel bereikt.

Parkeren

Op de openbare weg (bemeterd) daarnaast kan er geparkeerd worden in de tegenovergelegen parkeergarage.

Openbaar vervoer

Bus 48 rijdt van Amsterdam CS naar station Sloterdijk. Uitstappen halte Koivistokade (4 minuten), vanaf deze halte is het nog 1 minuut lopen. In de ochtendspits rijdt ook bus 248 (snelbus) CS- Haparandaweg – Koivistokade.





Deze informatie is niet bedoeld als aanbod. Door aanvaarding van de vermelde condities of het uitbrengen van een daarvan afwijkend aanbod worden onze opdrachtgevers en wij niet gebonden, ook niet voor het doen van een tegenaanbod. Een overeenkomst komt slechts tot stand door kennisgeving van een in alle opzichten en derhalve ook op ondergeschikte punten met een aanbod overeenkomende aanvaarding. Op al onze werkzaamheden zijn de Voorwaarden NVM van toepassing.